

Sistemas de Representação Digital em Design



Victor Mota Ferreira



victor@fa.ulisboa.pt

Arquitecto Licenciado FA (1994)

PhD IST Planeamento Regional e Urbano

Docente da FA desde 1995

- Professor Auxiliar
- Investigador CIAUD
- Coordenador do CIFA





ArcHC3D

Architectural Heritage Conservation and 3D Documentation

Grupo de Investigação do CIAUD – Centro de Investigação em Arquitetura,
Urbanismo e Design da FAULisboa

<http://archc3d.fa.ulisboa.pt/>

Laboratório de Digitalização 3D (Drone; Laser; Impressora 3D)

Optativas: Laser Scanning 3D e Fotogrametria; Scan2BIM



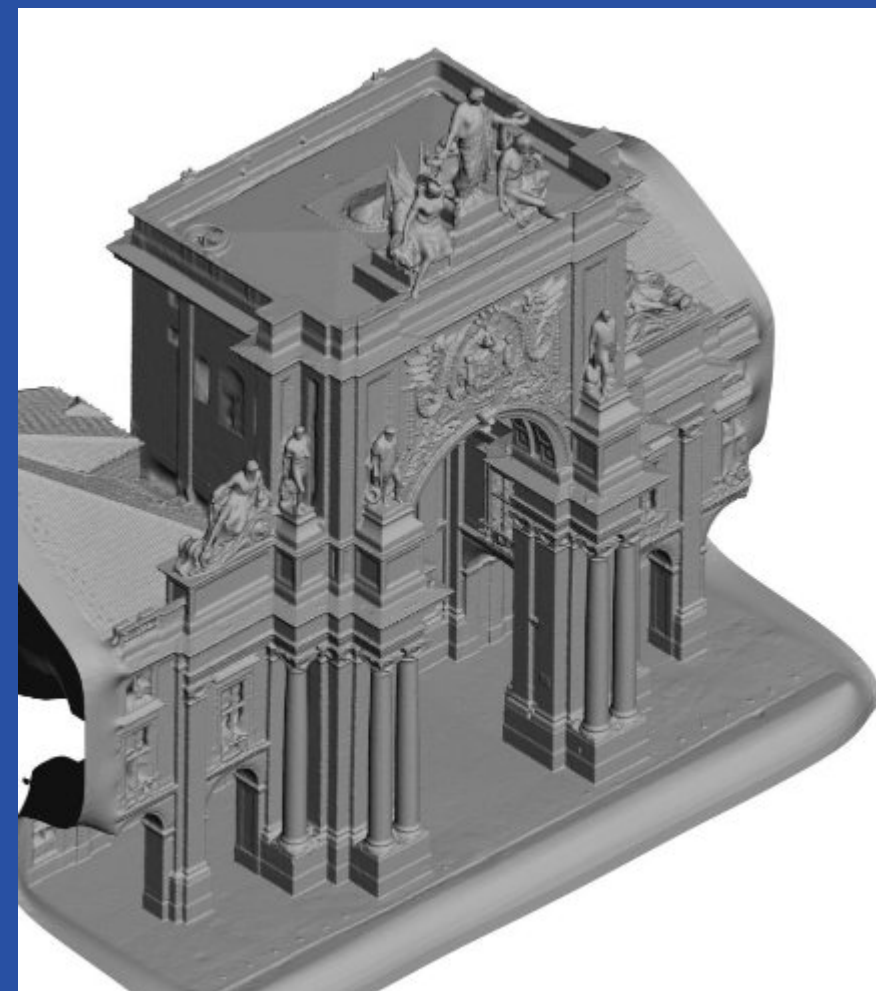


Busto de D. João V
Levantamento Fotogramétrico



Forte de Peniche - Levantamento Fotogramétrico

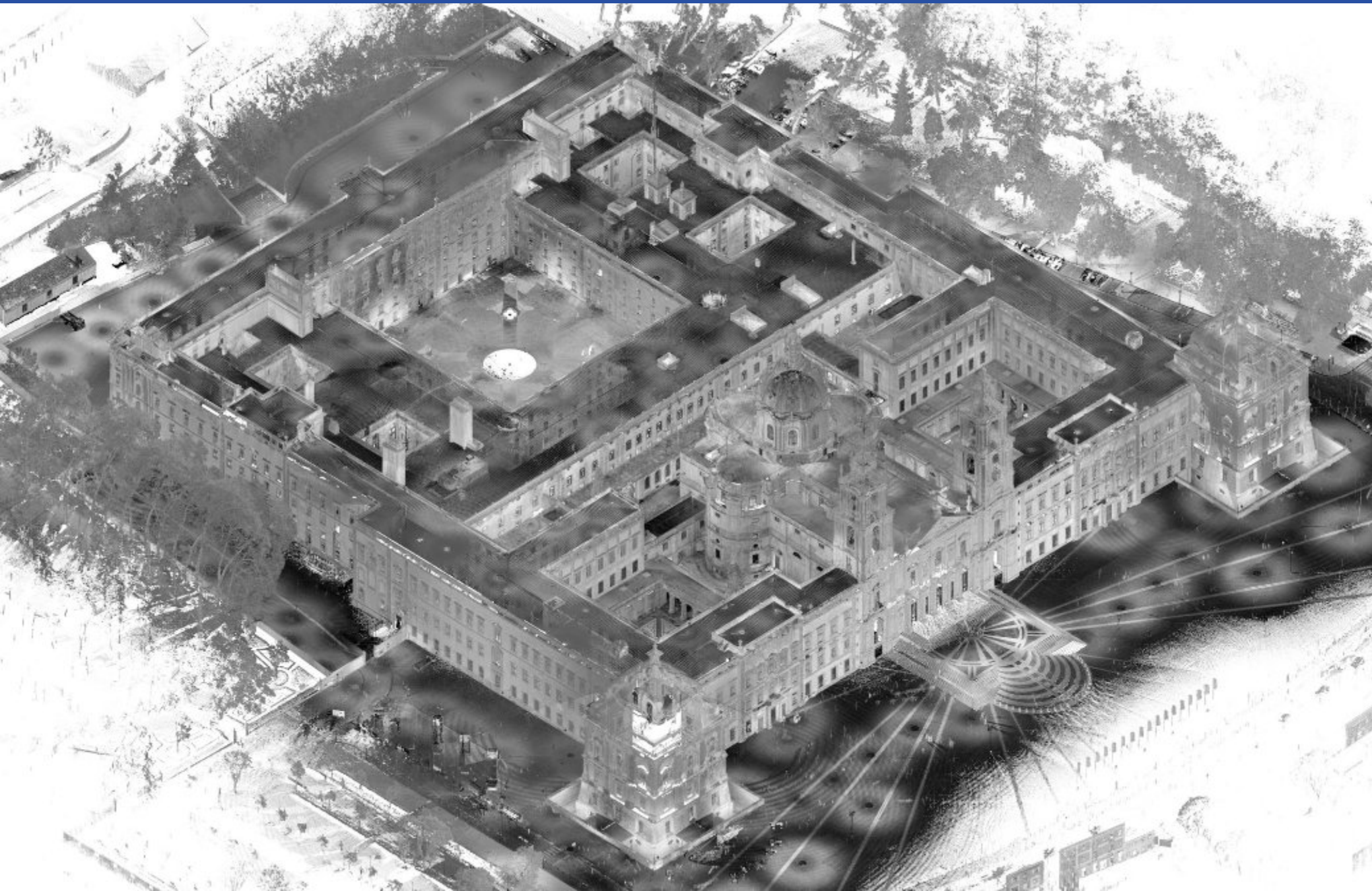


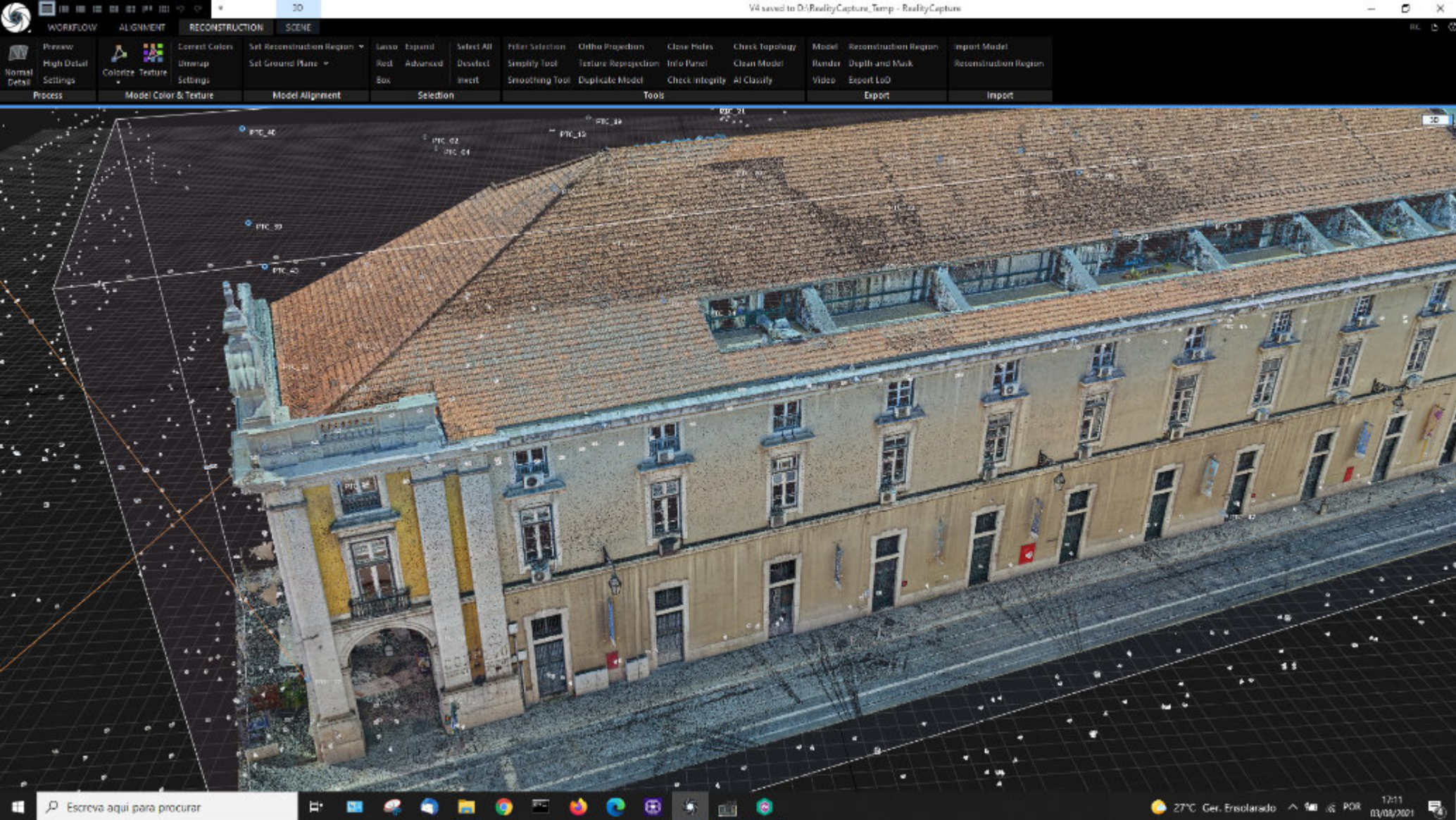


Arco da Rua Augusta 3D

<http://home.fa.ulisboa.pt/~victor/potree/examples/ArcoRuaAugusta.html>

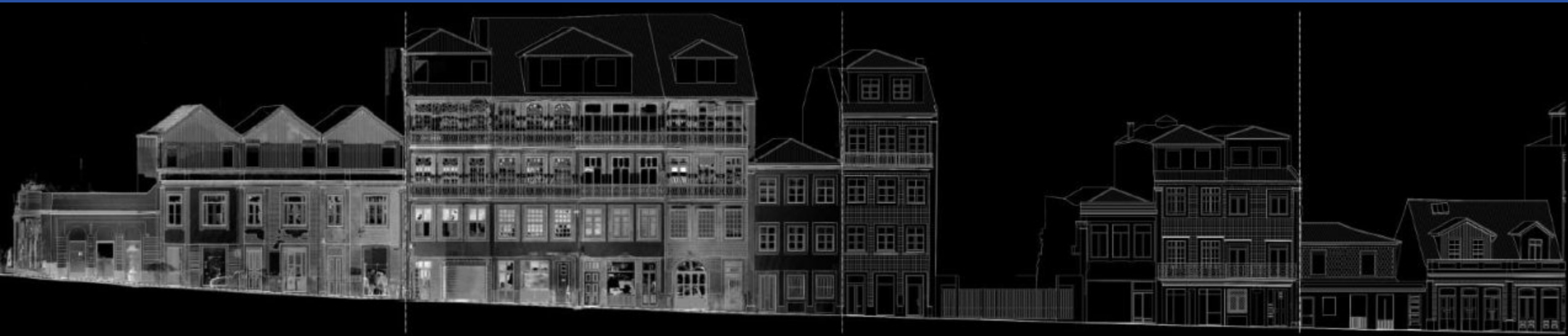
Palácio de Mafra – Levantamento Laser 3D do exterior





Levantamento Fotogramétrico - Ministério da Agricultura, Praça do Comércio

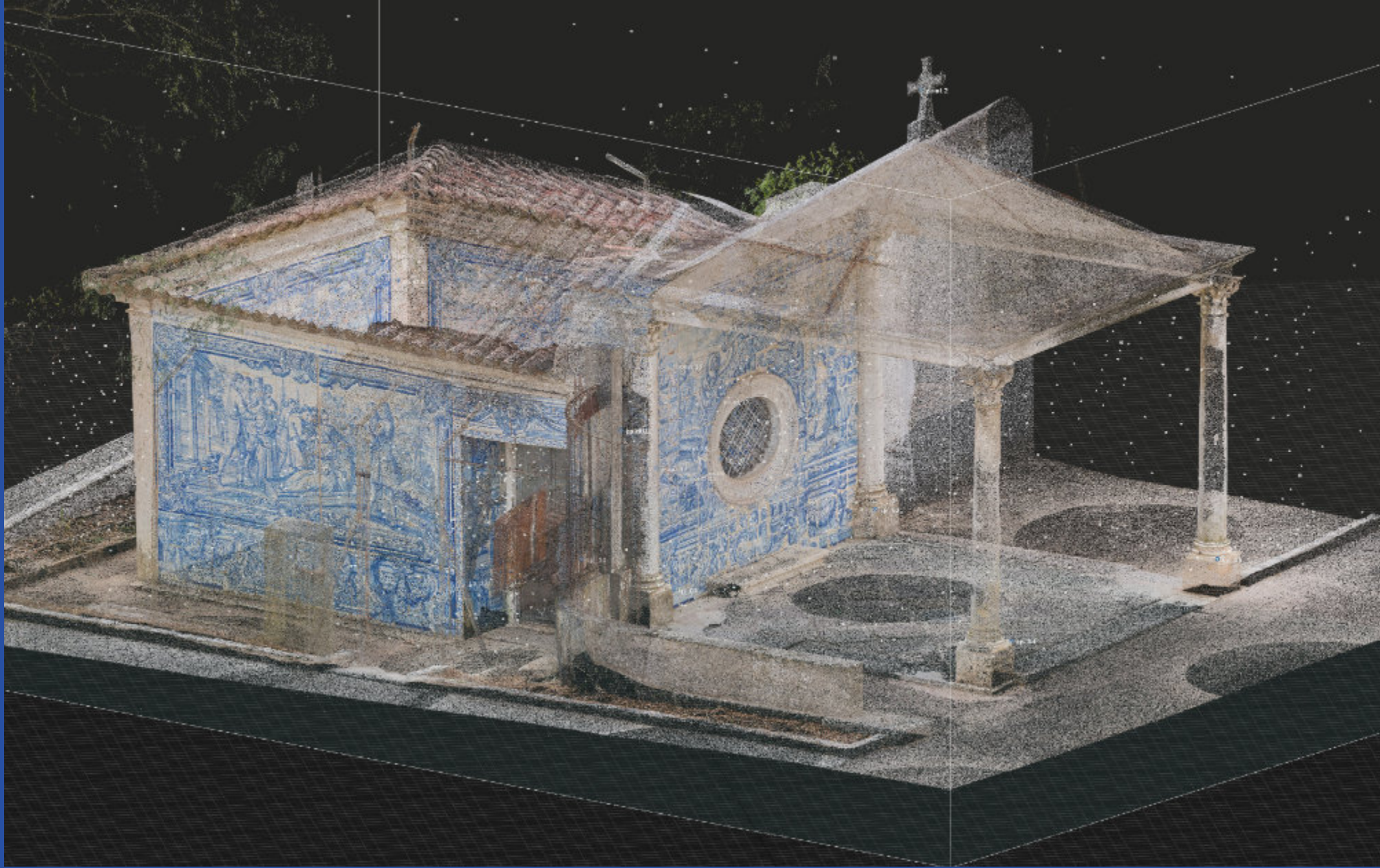




Levantamento Laser 3D e Desenho 2D CAD de 400 Fachadas no Porto



**FACULDADE DE
ARQUITETURA**



Quinta da Piedade - Levantamento Fotogramétrico



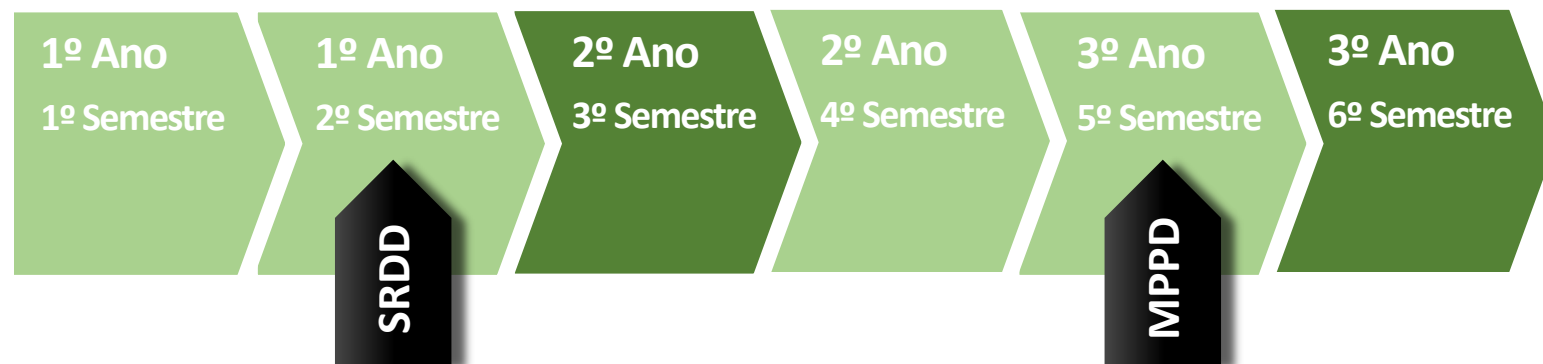


Maquetas Táteis - Direção Geral de Património Cultural



FACULDADE DE
ARQUITETURA

Unidades Curriculares de Computação



SRDD

Sistemas de Representação Digital em Design

MPPD

Modelação Paramétrica e Prototipagem Digital em Design



FACULDADE DE
ARQUITETURA



Programa SRDD

Objectivos

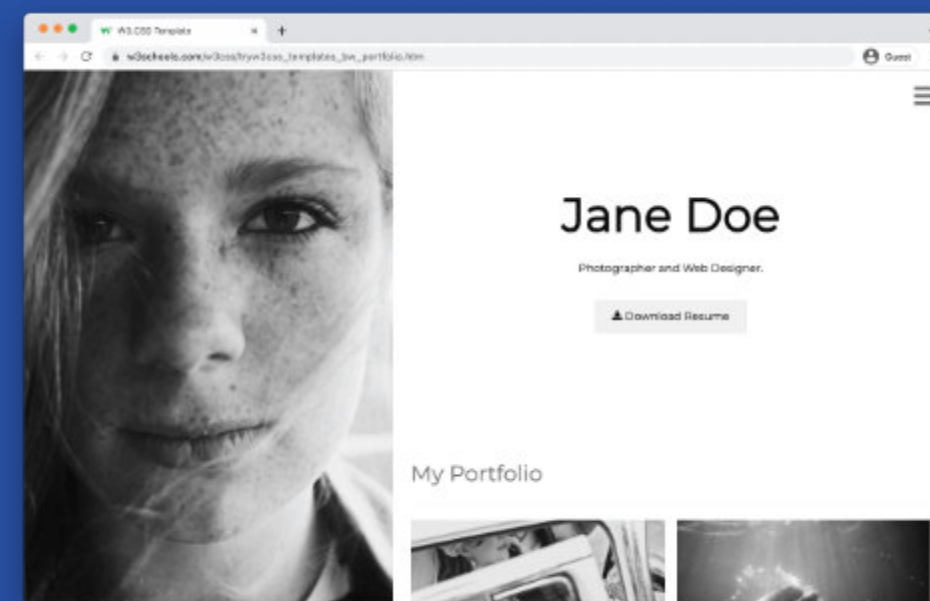
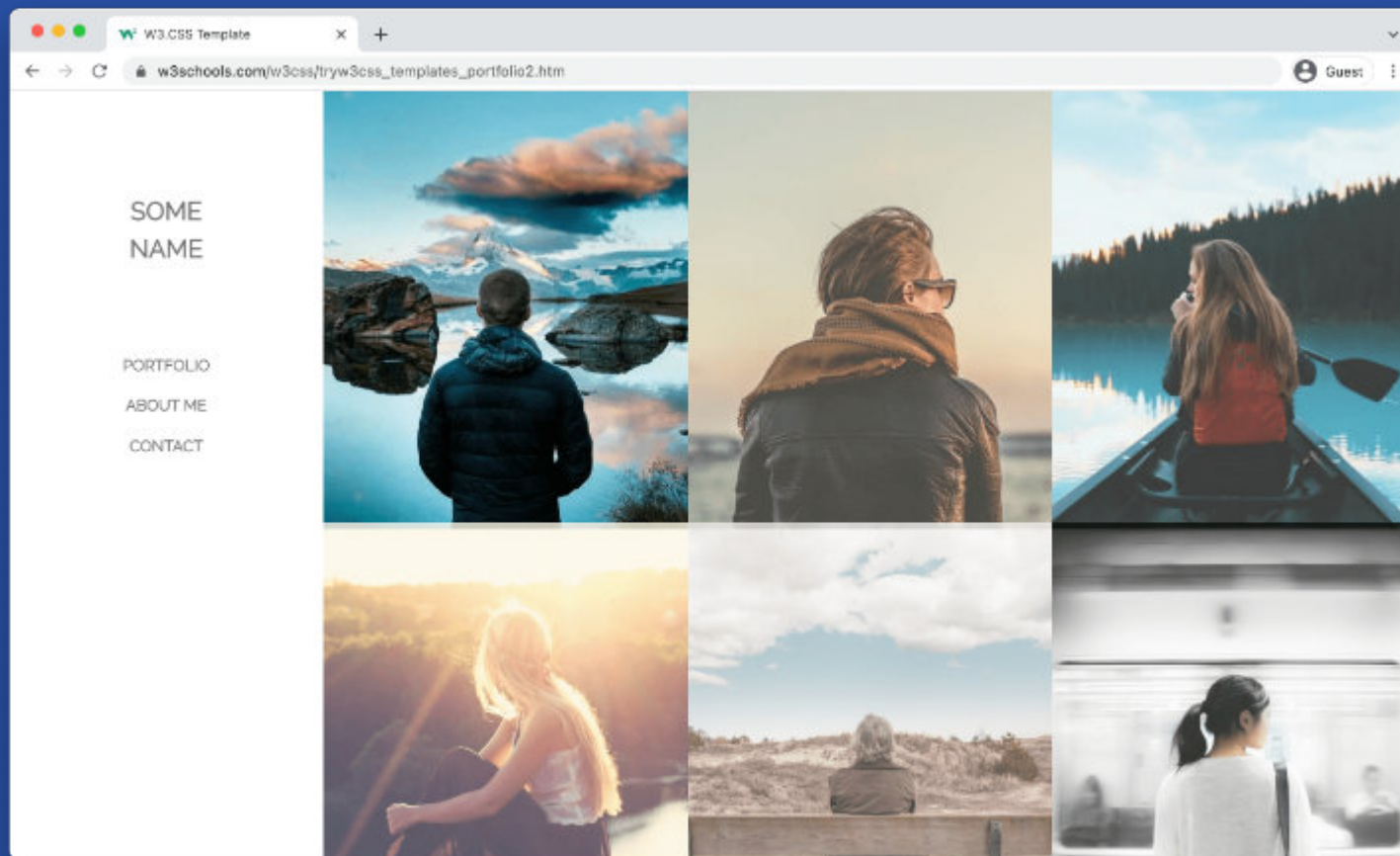
- Manusear informação digital 2D (input, edição, output).
- Representação técnica e gráfica de apresentação de projeto.
- Visualização de resultados em ecrã, papel, prototipagem rápida.

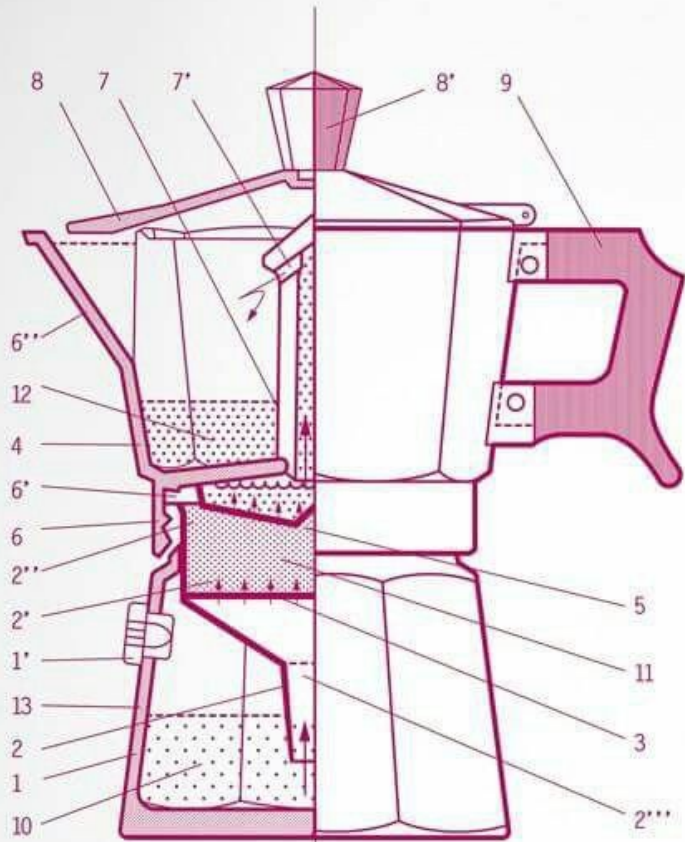
Conteúdos

- Criação de página web online em HTML5 e CSS3;
- Desenho assistido por computador (AutoCAD/Rhinoceros 3D):
organização, grafismo, cotagens, impressão;
- Exportação dos desenhos técnicos para imagens vectoriais e raster (bitmap), e sua edição digital (Gimp/Affinity Photo/Photoshop, Inkscape/Affinity Designer/Illustrator).



Homepage Web - Portfolio em HTML5 e CSS3

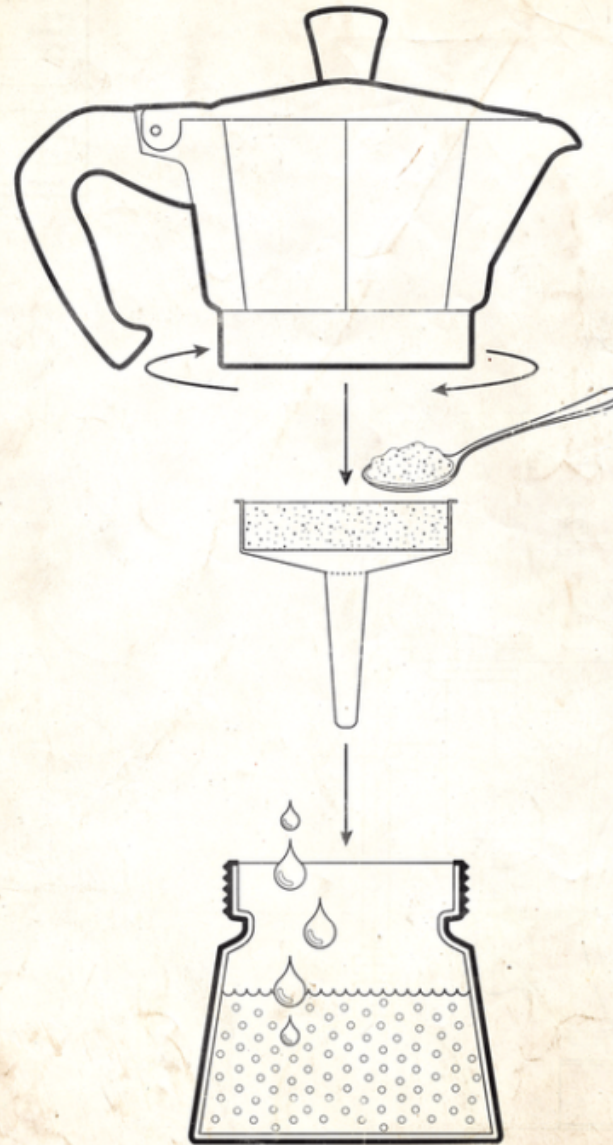




COFFEEMAKER MOKA EXPRESS

Patent year: 1933

Inventor: Alfonso Bialetti



BIALETTI MOKA EXPRESS

Desenho
Técnico CAD

COFFEE



is my
BEST FRIEND

Ilustração Vectorial



FACULDADE DE
ARQUITETURA

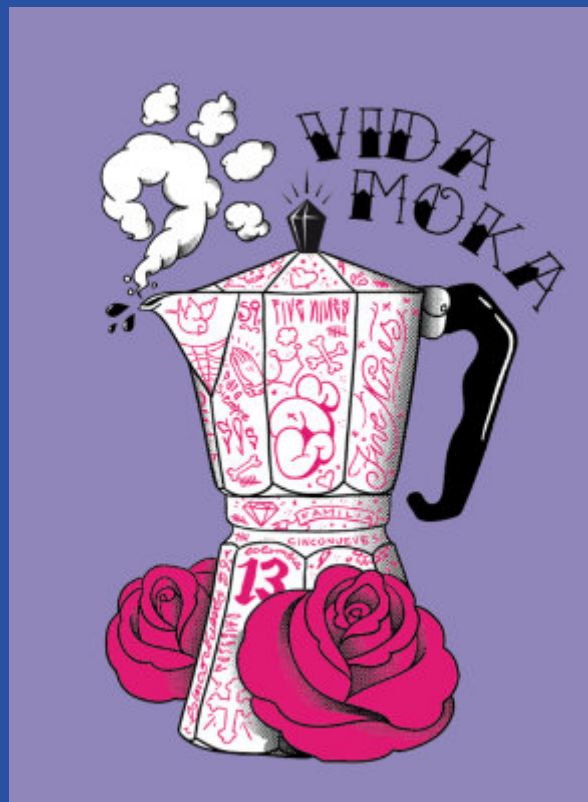




Ilustração Raster/Bitmap



FACULDADE DE
ARQUITETURA





Avaliação

Avaliação terá por base a assiduidade dos alunos e o somatório ponderado dos trabalhos práticos elaborados ao longo do semestre em função da sua complexidade e da qualidade das soluções aos problemas propostos:

10% Assiduidade, 30% HTML/CSS, 40% Desenho Técnico, 20% Ilustração



sga.fa.ulisboa.pt

Sistema de Gestão de
Aprendizagem (moodle)

Plataforma de apoio às aulas:
conteúdos, enunciados avaliações

Por favor associar foto ao perfil de
aluno no SGA

The screenshot shows the Moodle interface for the course 'Modelação 3D MIA.2B.P (Victor Ferreira) 12-13'. The user is logged in as 'Victor Ferreira'. The main content area displays a forum with three weeks of posts:

- Semana 1 (19/20-2-13)**
 - Aula 1 - Apresentação. Programa da unidade curricular: Introdução ao software CAD, modelação 3D, Rendering e visualização.
 - Aula 2 - Criação de página pessoal em HTML. Conceitos internet e World Wide Web. Introdução ao HTML. Acesso à área pessoal no servidor através de FTP (Filezilla). Exercícios.
- Semana 2 (26/27-2-13)**
 - Aula 3 - Edição de página pessoal em HTML. Introdução aos estilos CSS. Detectar, criar e id. Exercícios práticos.
 - Aula 4 - Edição de página pessoal. Distribuição de template básico de página pessoal e personalização dos conteúdos da página. Carregamento da página editada para o servidor (com Filezilla). Apoio individual.
- Semana 3 (5/6-3-13)**
 - Aula 5 - Modelação 3D. Introdução ao Sketchup. Interface, menus, barras de ferramentas, desenho de linhas, medição, simulação Push/Pull, seleção e movimento básicos. Visualização (perspetiva, ortográfica, campo de visão). Exos e s.x (red, green, blue). Tutoriais vídeo para Sketchup (youtube: "Sketchup show").
 - Aula 6 - Sketchup. Edição move, rotar, clone, offset. Arcos e círculos e seleção do número de segmentos. "Entity Info". Camas, criação, arrastar, fix, animação. Exportação de ficheiro para as animações (jogos filmes e imagens). Seções: view menu, rotar, activate/deactivate. Estilos de linha (tipo x, cor, largura linhas). Vistas ortogonais (top, bottom, left, right, front...).

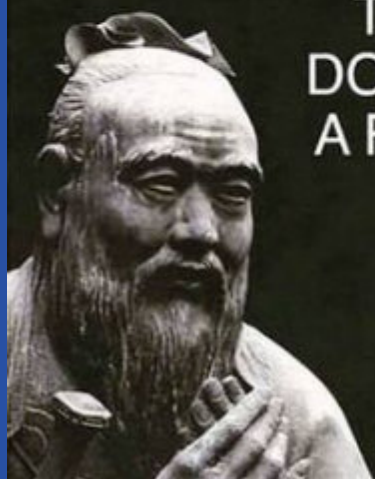
The interface also includes a left sidebar with 'ADMINISTRAÇÃO' options, a search bar for forums, and a right sidebar with 'ÚLTIMAS NOTÍCIAS' and 'PRÓXIMOS EVENTOS'.



THE MAN WHO ASKS
A QUESTION IS A FOOL
FOR A MINUTE.

THE MAN WHO
DOES NOT ASK, IS
A FOOL FOR LIFE.

CONFUCIUS



Questões?

victor@fa.ulisboa.pt

<http://home.fa.ulisboa.pt/~victor/>

Departamento de Desenho, Geometria e Computação