

1. Diz-se que planos paralelos ...

- A) ... têm o mesmo sentido.
- B) ... têm a mesma direcção.
- C) ... têm orientações distintas.
- D) ... têm a mesma orientação.

2. Uma superfície é planificável se...

A) ... a curvatura média é igual a zero em todos os seus pontos.

B) ... a curvatura gaussiana é igual a zero em todos os seus pontos.

C) ... a curvatura média é positiva em todos os seus pontos.

D) ... a curvatura gaussiana é positiva em todos os seus pontos.

3. Uma secção normal a uma superfície $[\alpha]$ num ponto T...

A) ... é produzida por um plano β que passa pela normal à superfície $[\alpha]$ em T.

B) ... é produzida por um plano β paralelo ao plano tangente à superfície $[\alpha]$ em T.

C) ... é produzida por qualquer plano que contenha uma recta tangente à superfície $[\alpha]$ em T.

D) ... é produzida por um plano tangente à superfície $[\alpha]$ em T mas apenas nos casos de dupla curvatura.

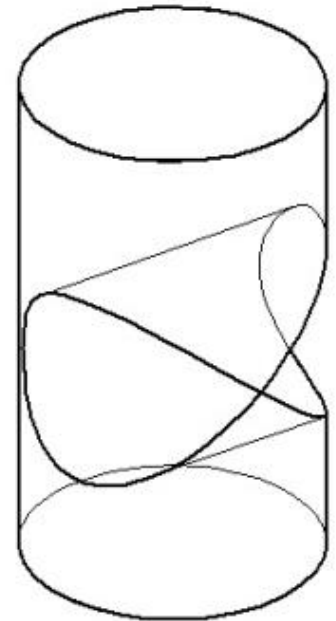
4. A figura seguinte corresponde a ...

A) ... intersecção e beijamento.

B) ... união e penetração.

C) ... subtracção e arrancamento.

D) ... subtracção e beijamento.



5. Designa-se por superfície regradada ...

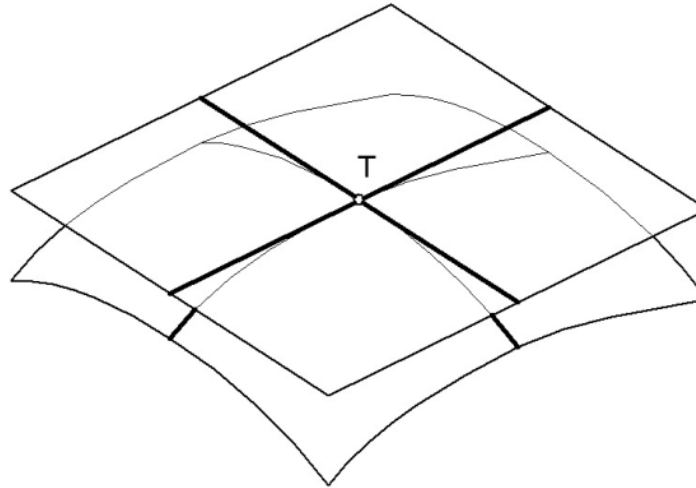
A) ... aquela que admite uma lei ou regra geométrica na sua geração.

B) ... aquela que pode ser gerada pelo movimento de linhas curvas.

C) ... aquela que pode ser gerada pelo movimento de uma linha recta.

D) ... qualquer superfície que contenha pelo menos uma linha recta.

6. A figura corresponde a uma superfície ...



A) ... de dupla curvatura de sentidos opostos em T.

B) ... de simples curvatura em T.

C) ... de dupla curvatura com o mesmo sentido em T.

D) ... sem curvatura em T.

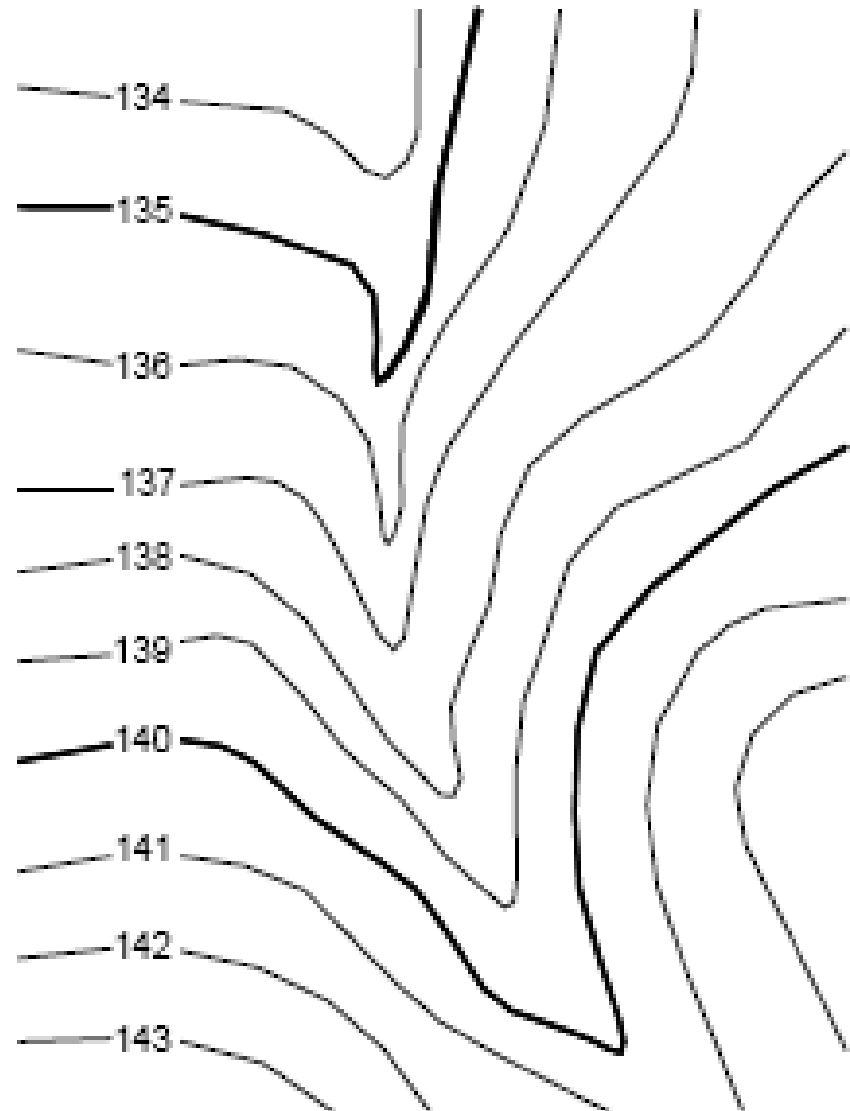
7. Na figura está representado(a) ...

A) ... um festo.

B) ... um talvegue.

C) ... uma elevação.

D) ... uma portela.



8. Uma carta é a representação de um terreno ...

A) ... numa escala $1/100$.

B) ... numa escala menor que $1/50000$.

C) ... numa escala maior ou igual a $1/5000$.

D) ... numa escala menor que $1/5000$ e maior ou igual a $1/50000$.

9. Num terreno, uma linha de maior declive ...

A) ... é sempre uma linha recta.

B) ... é paralela a uma linha de nível específica.

C) ... intersecta as linhas de nível a 90° .

D) ... intersecta as linhas de nível em ângulos superiores a 45° .

10. Um perfil geralmente corresponde a ...

- A) ... um corte produzido num terreno por um plano de nível.
- B) ... um corte produzido num terreno por um plano oblíquo.
- C) ... um corte produzido num terreno por uma superfície qualquer.
- D) ... um corte produzido num terreno por uma superfície vertical.