

MODELAÇÃO 3D - 2012/2013 - 2º semestre

Professor Luís Mateus.

BLOCO 11 (semana 14 / 20Mai-24Mai)

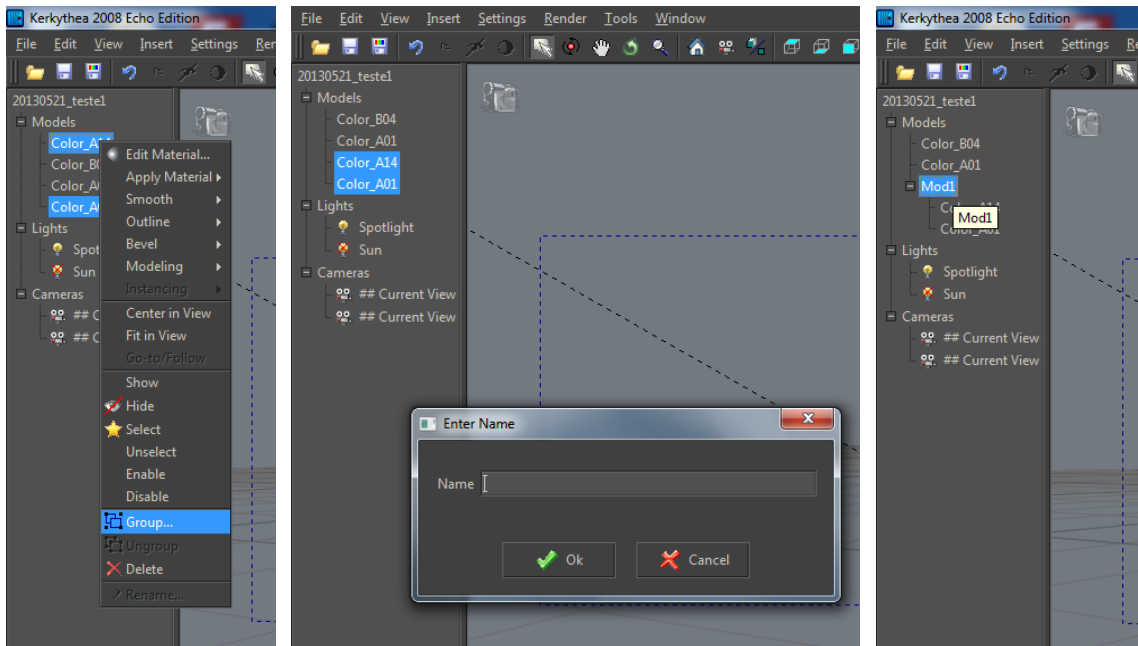
>> Kerkythea

OS FORUNS DO KERKYTHEA ESTÃO DE VOLTA!

<http://www.kerkythea.net/forum/index.php>

GESTÃO DA EXPORTAÇÃO SK/KT

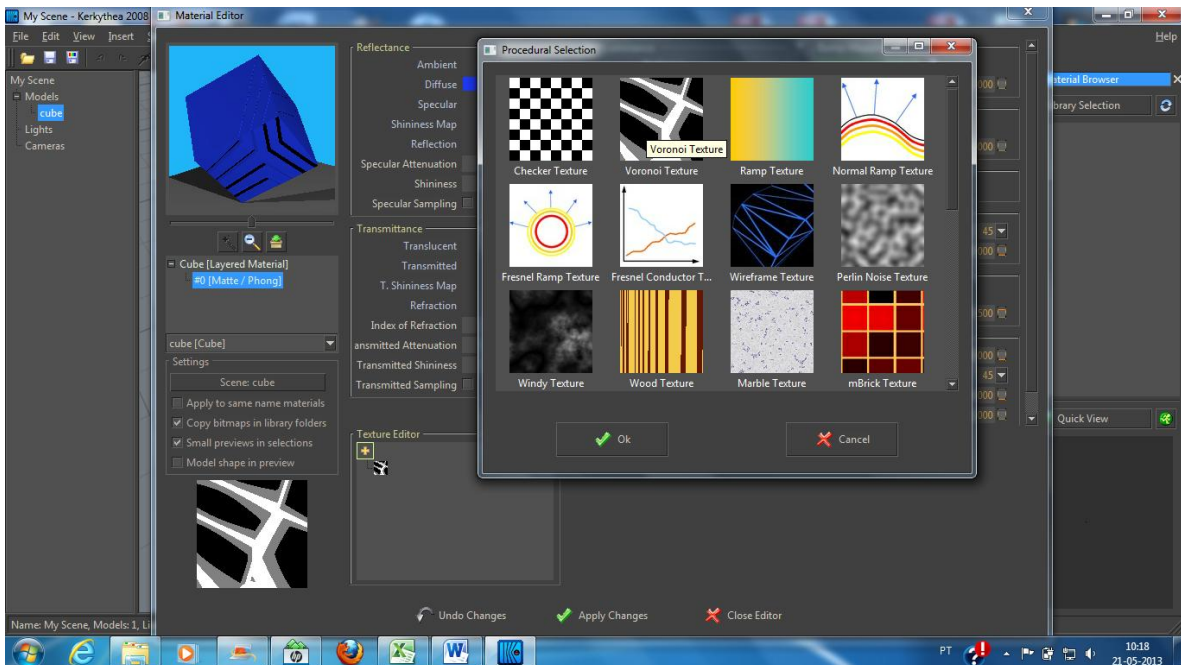
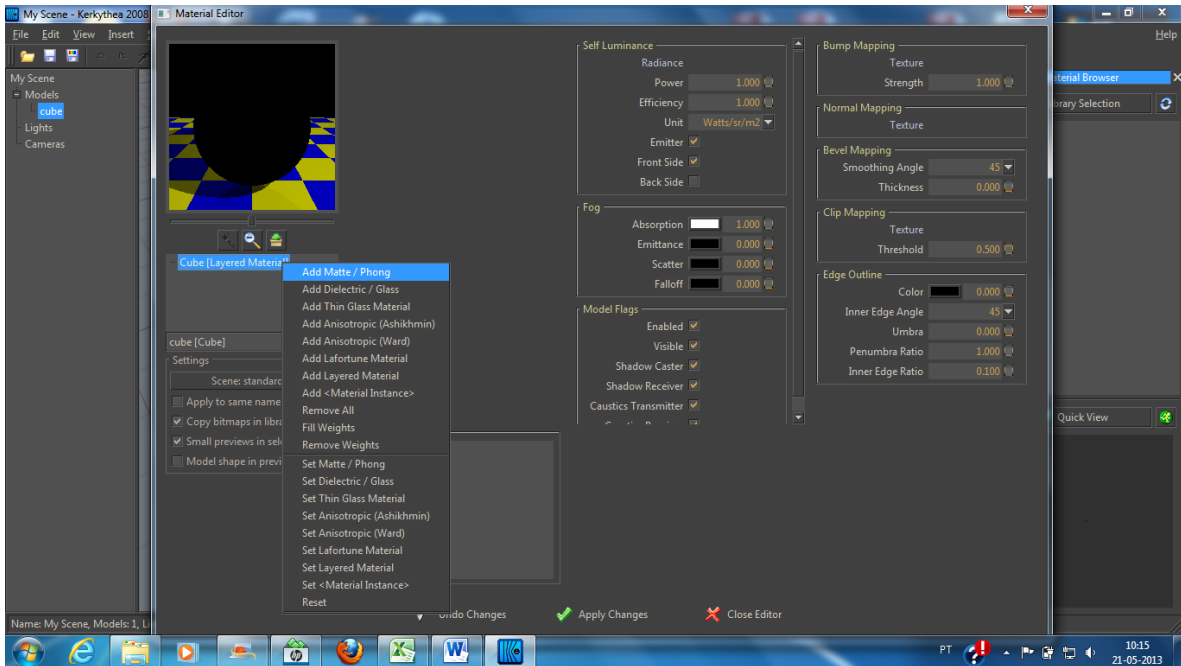
A exportação por selecção (a partir do SK) permite uma melhor gestão de informação no KT uma vez que, aí, os elementos importados podem ser agrupados de acordo com critérios a definir (por exemplo por pavimentos, paredes, vidros, etc).

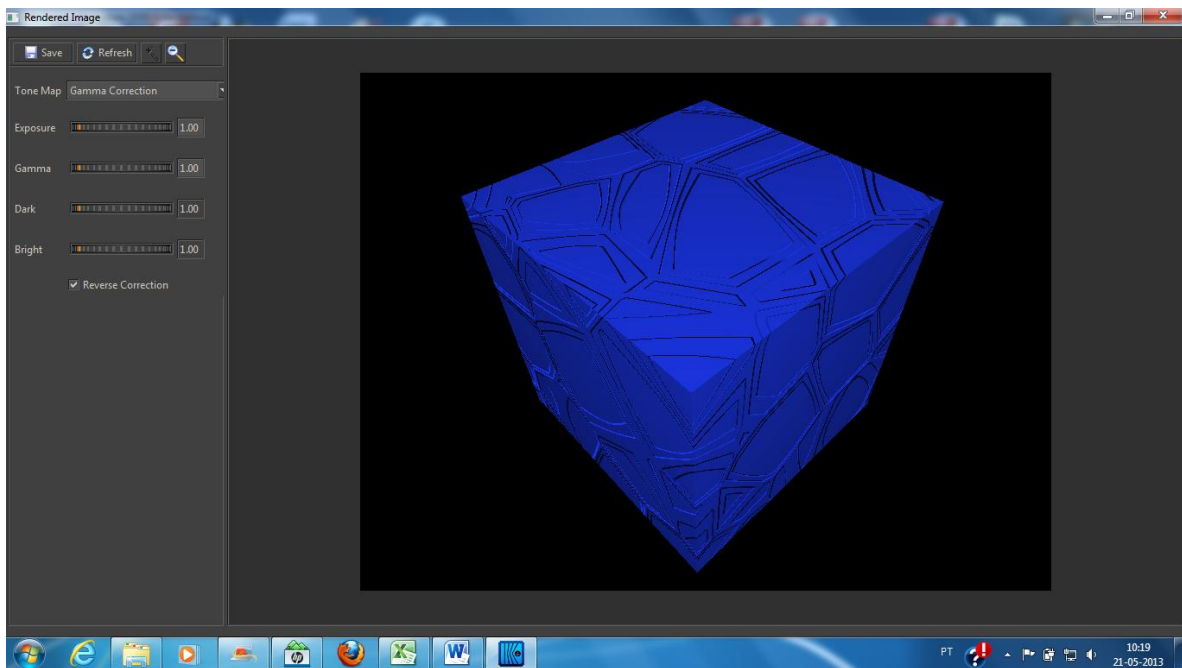
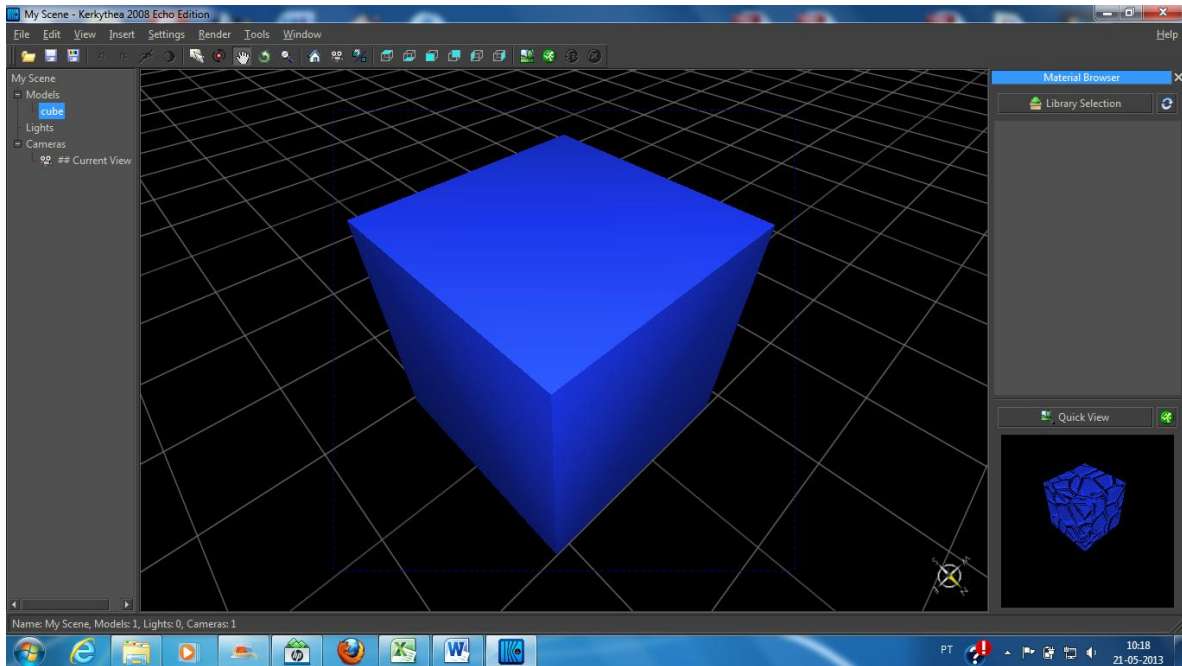


Deste modo, é até possível ter várias soluções para a mesma fracção de objecto, desde que colocadas em grupos diferentes e activadas em alternativa (show/hide).

CRIAÇÃO DE MATERIAIS DE RAÍZ

Neste exemplo cria-se uma material com apenas 1 layer e uma componente de BumpMap procedural.





Neste exemplo cria-se uma material com apenas 2 layers; uma mate e outra tipo vidro para dar a reflexão. Introduziu-se nesta última uma reflectância procedural.

