

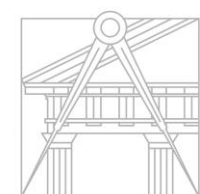


Representação Digital

2023-2024

U LISBOA

UNIVERSIDADE
DE LISBOA



FACULDADE DE ARQUITETURA
UNIVERSIDADE DE LISBOA

Mestrado Integrado em Arquitectura
Ano Lectivo 2023-2024 1º Semestre
Docente - Nuno Alão 2º Ano

20221361

ORLANDER FURTADO



ÍNDICE

Exercício 1 – Casa António Carlos Siza

Aula 1

Aula 2

Aula 3

Aula 4

Aula 5

Aula 6

Aula 7

Aula 8

Aula 9

Aula 10

Aula 11

Aula 12

Aula 13

Aula 1

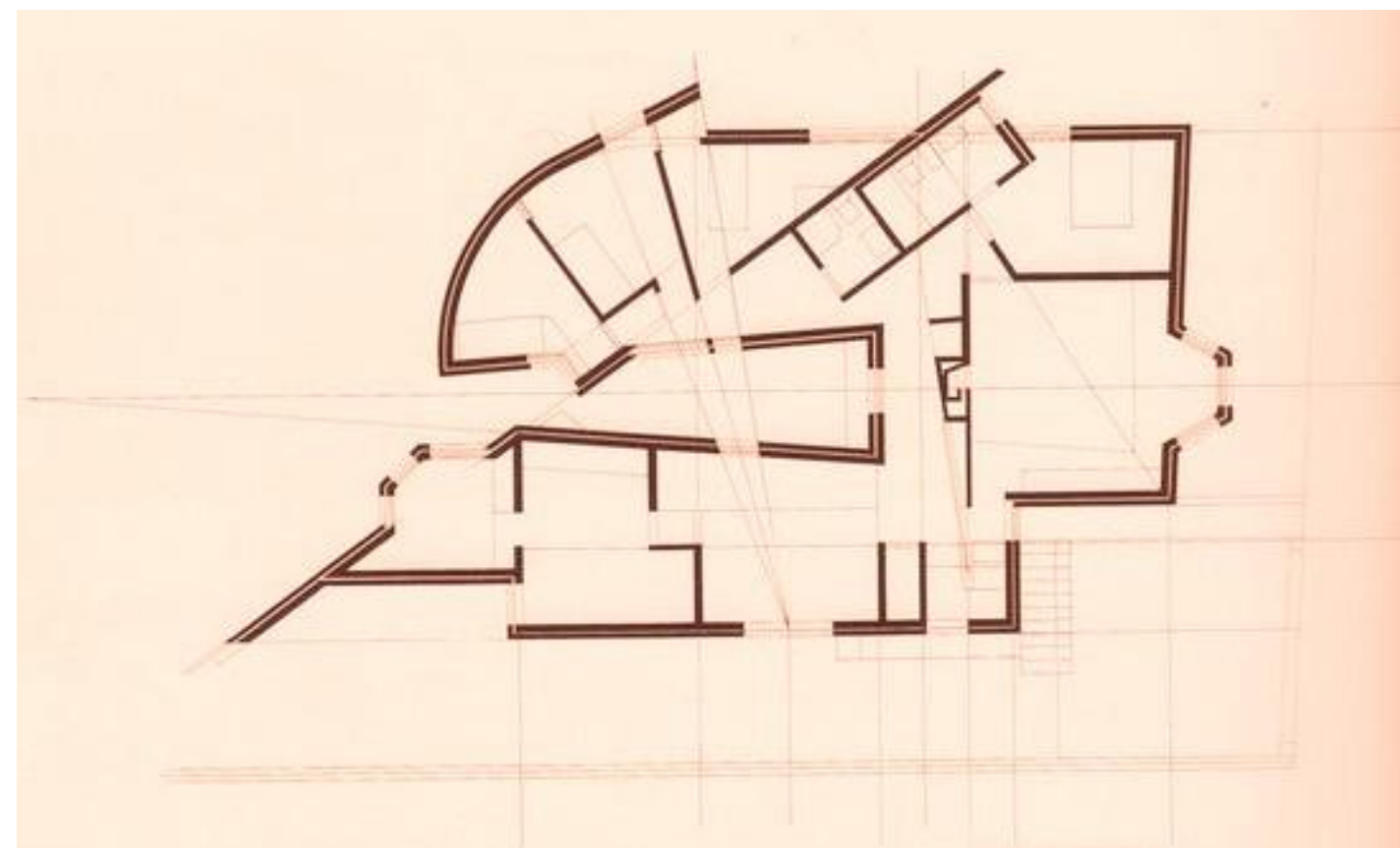
Introdução ao autocad e demonstração de alguns comandos como model space e paper space,

Fizemos também alguns desenhos básicos como quadrado e um pentágonos

Aula 2

Início do decalque da planta da casa Carlos Antonio Siza, ulização do comando align para mudar a

escala

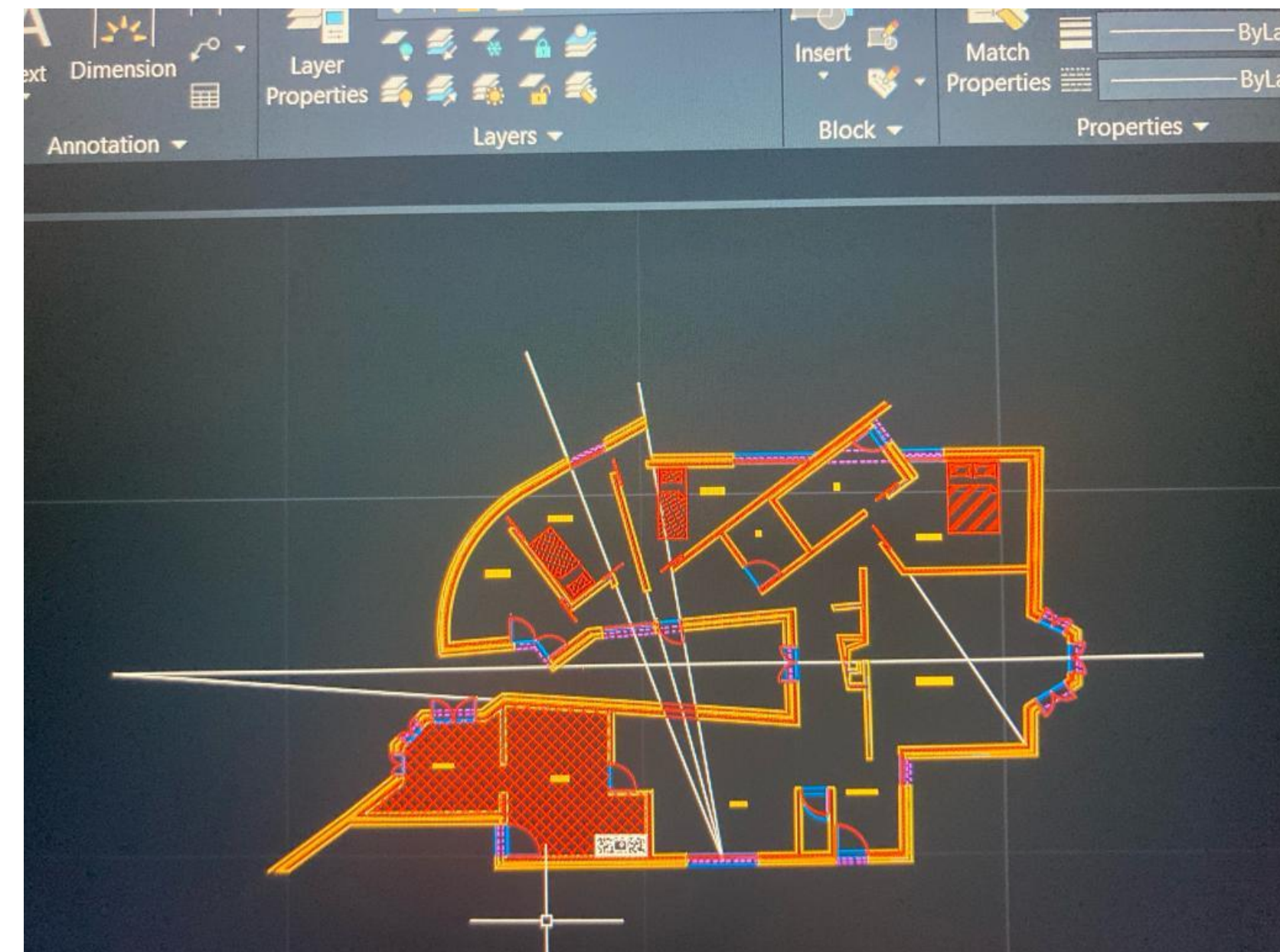


Aula 3

Continuação do decalque da planta e análise das estruturas internas e suas medidas e também demonstração de alguns comandos como match prop, chprop e list

Aula 4

Desenhos da planta nas escalas 1:100 e 1:10



Aula 5 - Continuação do desenho

Aula 6 – Continuação do desenho

Aula 7 – Continuação do desenho

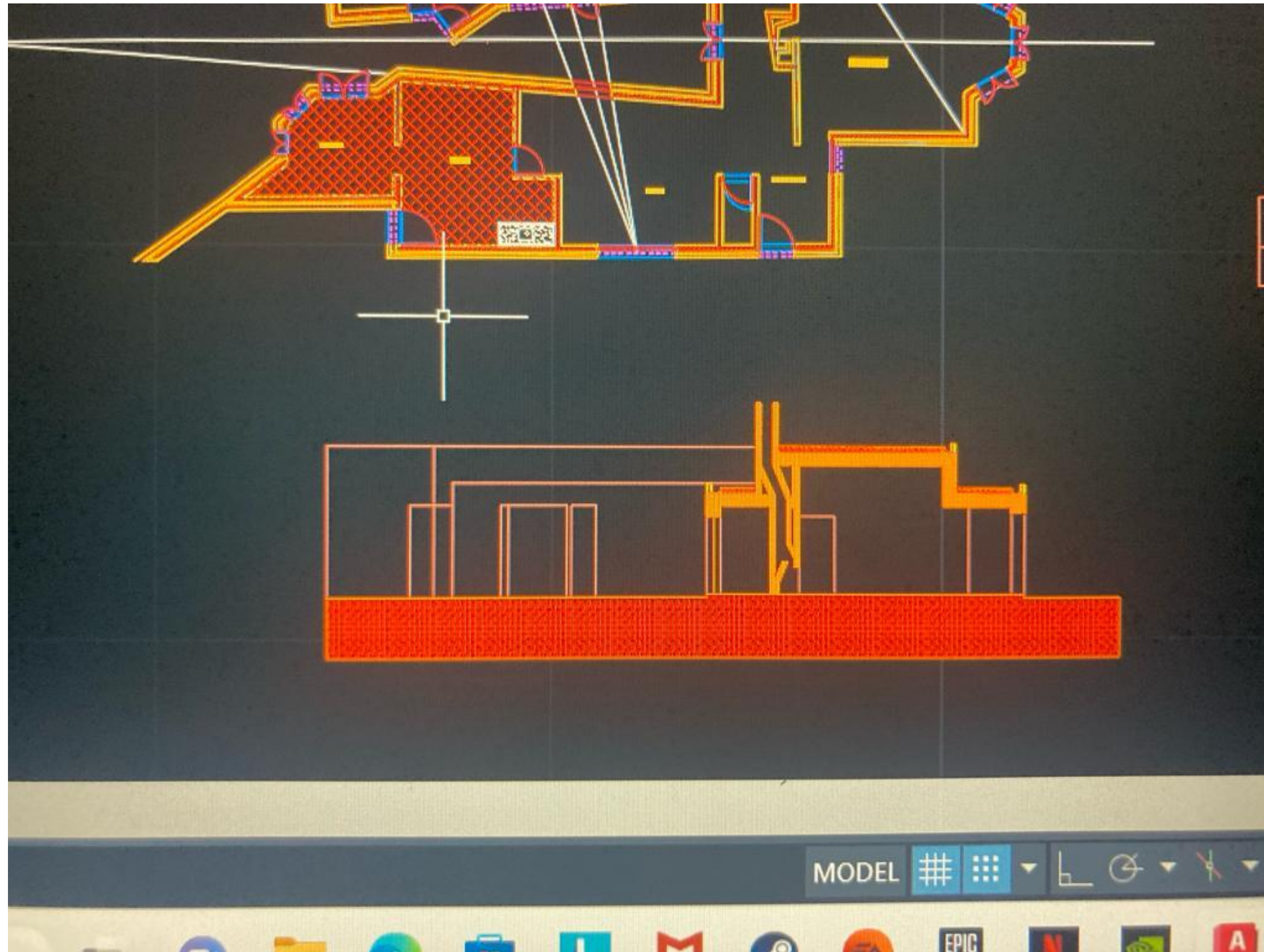
Aula 8 – Continuação do desenho

Aula 9 – Continuação do desenho

Aula 10 – Continuação do desenho

Aula 11

Início do desenho do corte e finalização da planta



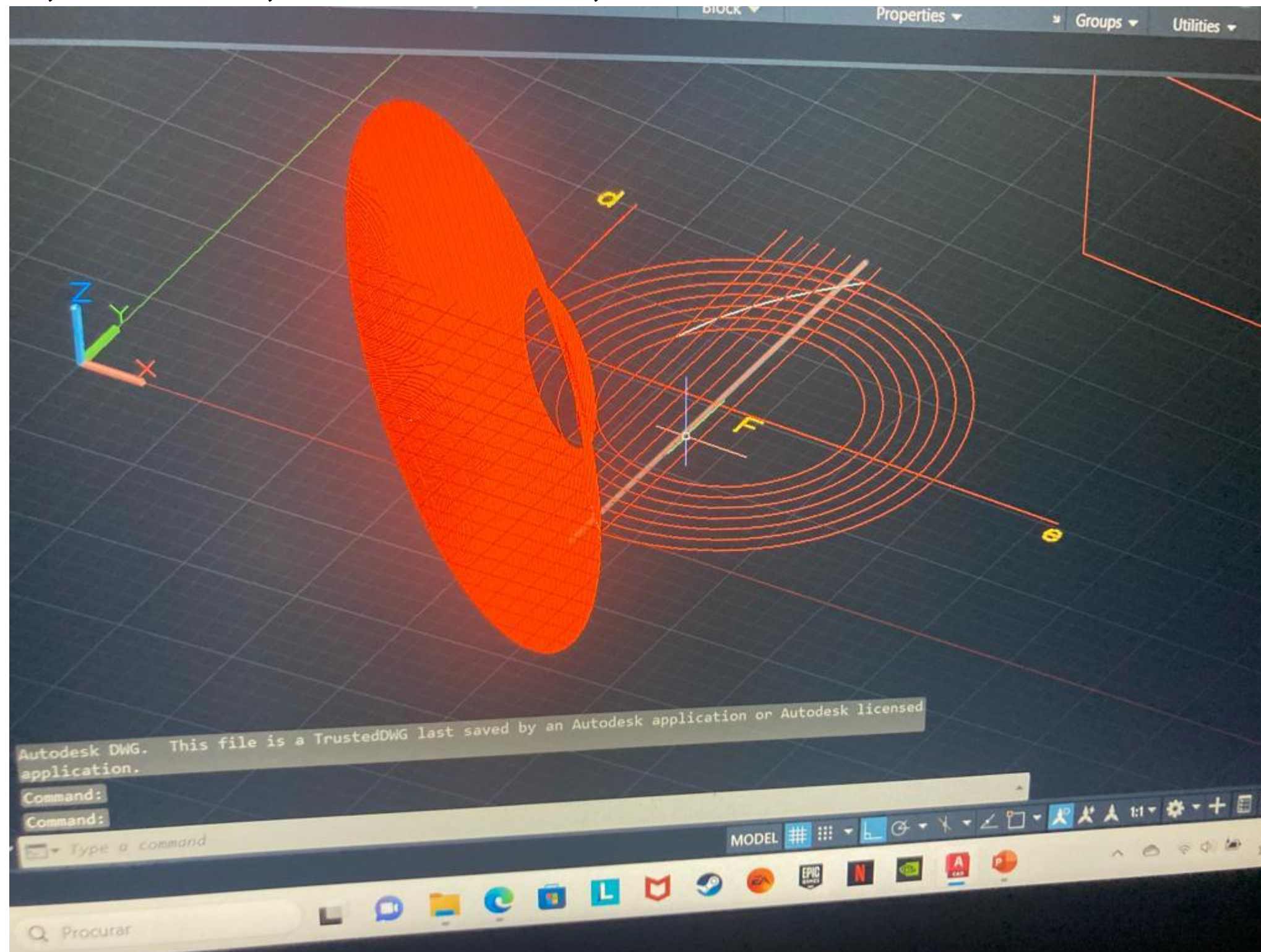
ReDig

Exerc. 1.1 – ACAD 2D

Aula 12

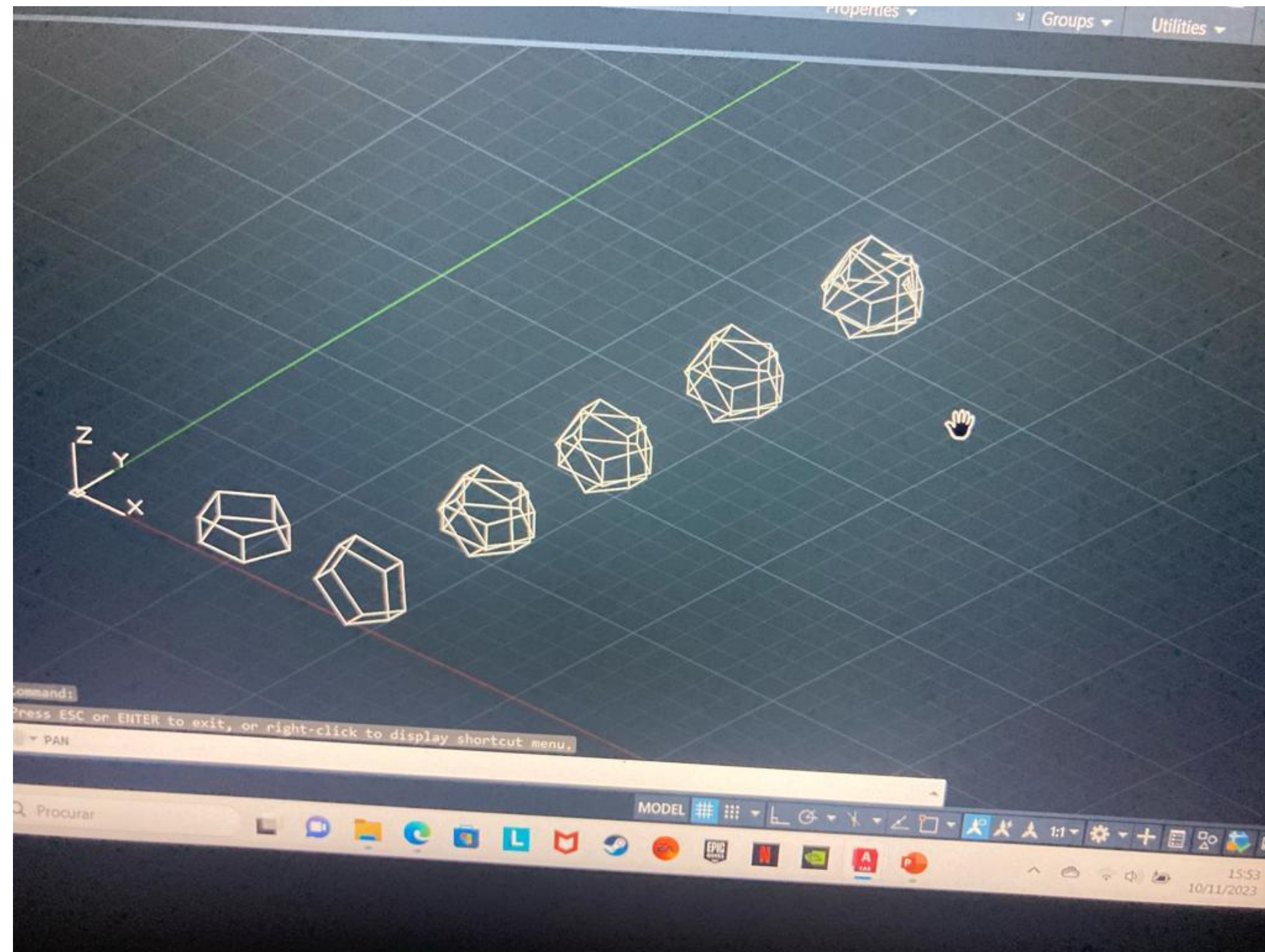
Desenho de uma parábola com os comandos:

REVSURF ,ORBIT,SURFTAB,SHADE



Aula 13

Operações booleanas comandos: orbit, extrude, 3d rotate , union, subtract

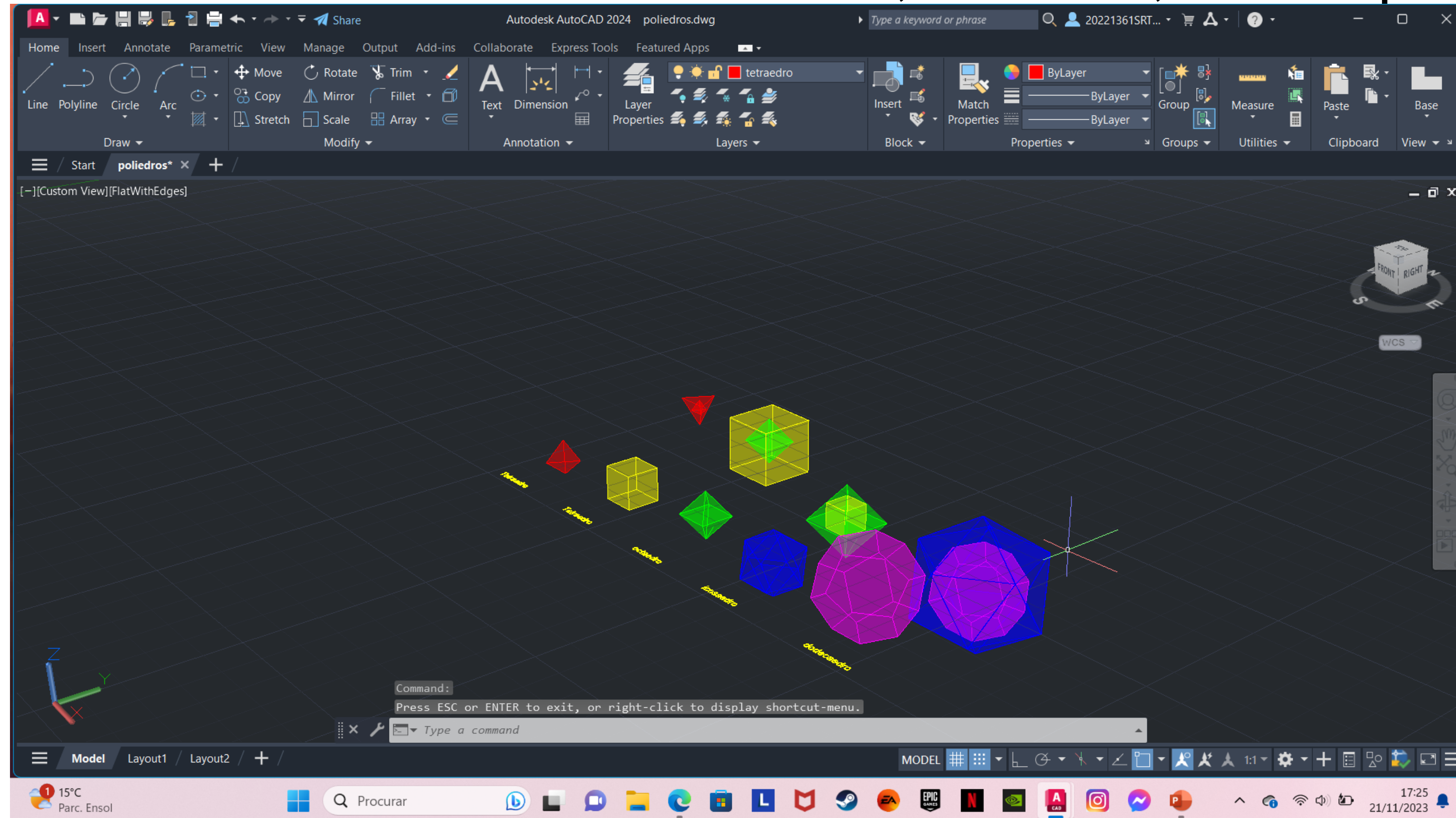


ReDig

Exerc. 1.1 – ACAD 2D

Aula 13 e 14

Construção dos poliedros regulares tetraedro, hexaedro, octaedro, icosaedro dodecaedro com os comandos: 3dmirror , 3drotate,circle e polyline



Aula 13 e 14

A dualidade de poliedros regulares é feita partir de linhas unidos e alinhados, com centros e faces de um poliedro para outro usando o comando align. E depois obtemos um novo solido que é a junção de um poliedro com ou outro. As dualidade feitas foram o do tetraedro, do hexaedro com o octaedro em que ao fazer as junção dos eixo das faces com os vértice vamos ter uma junção deles em que vamos ter um hexaedro com um octaedro inserido dentro dele