



MAAT

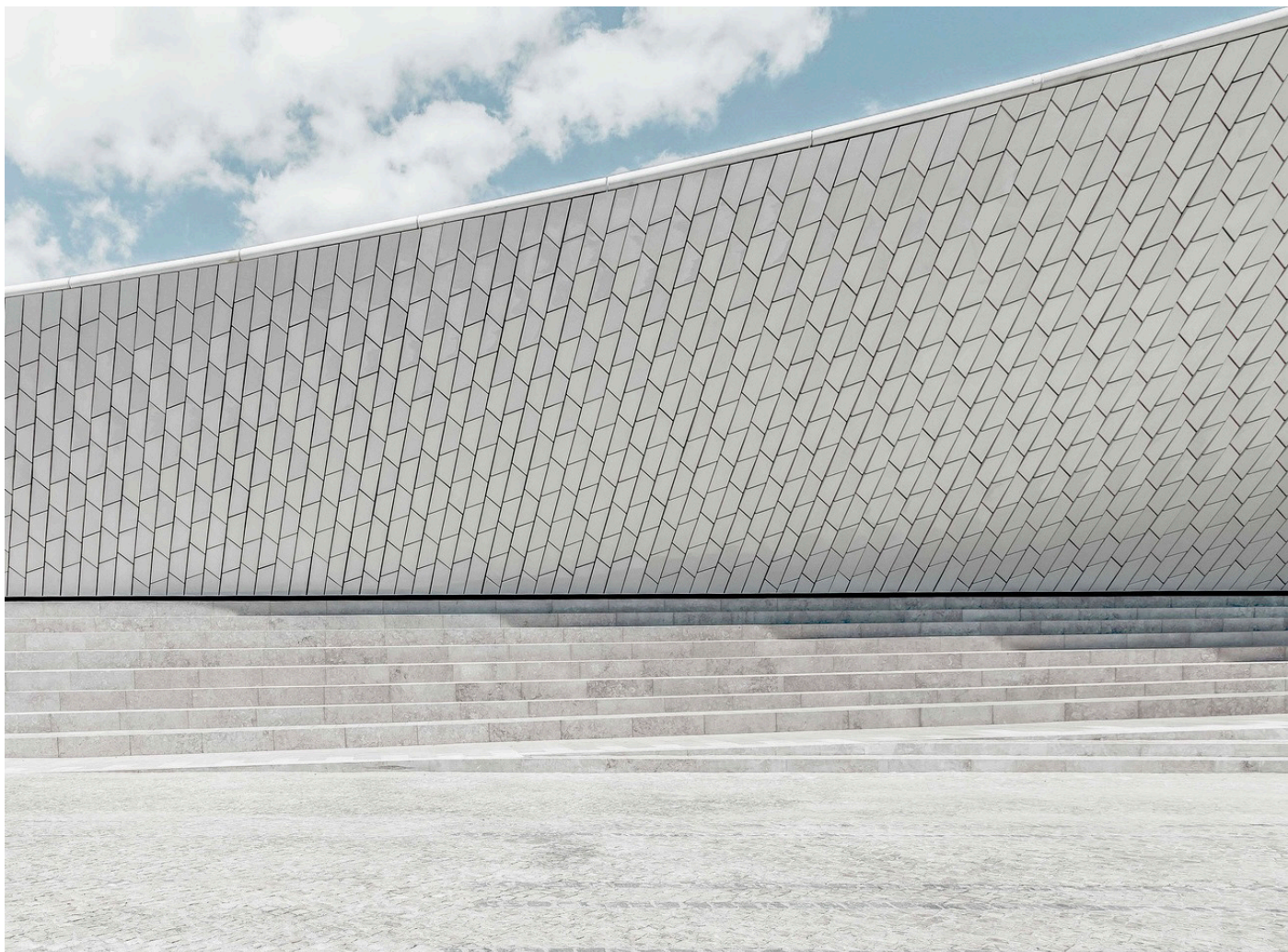
MUSEU DA ARTE, ARQUITETURA E TECNOLOGIA

AMANDA LEVETE



O edifício do Museu da Arte, Arquitetura e Tecnologia (MAAT) foi projetado pela arquiteta britânica Amanda Levete e inaugurado em outubro de 2018. Está localizado às margens do rio Tejo, em Belém, distrito de onde os grandes exploradores partiram.

Esta arquiteta propõe uma nova relação, com o rio e com o resto do mundo, “um espaço onde as pessoas pudessem vir não apenas como um museu mas um local de espaços públicos, onde as pessoas se podem encontrar, nesta época em que se comunica à distância”.

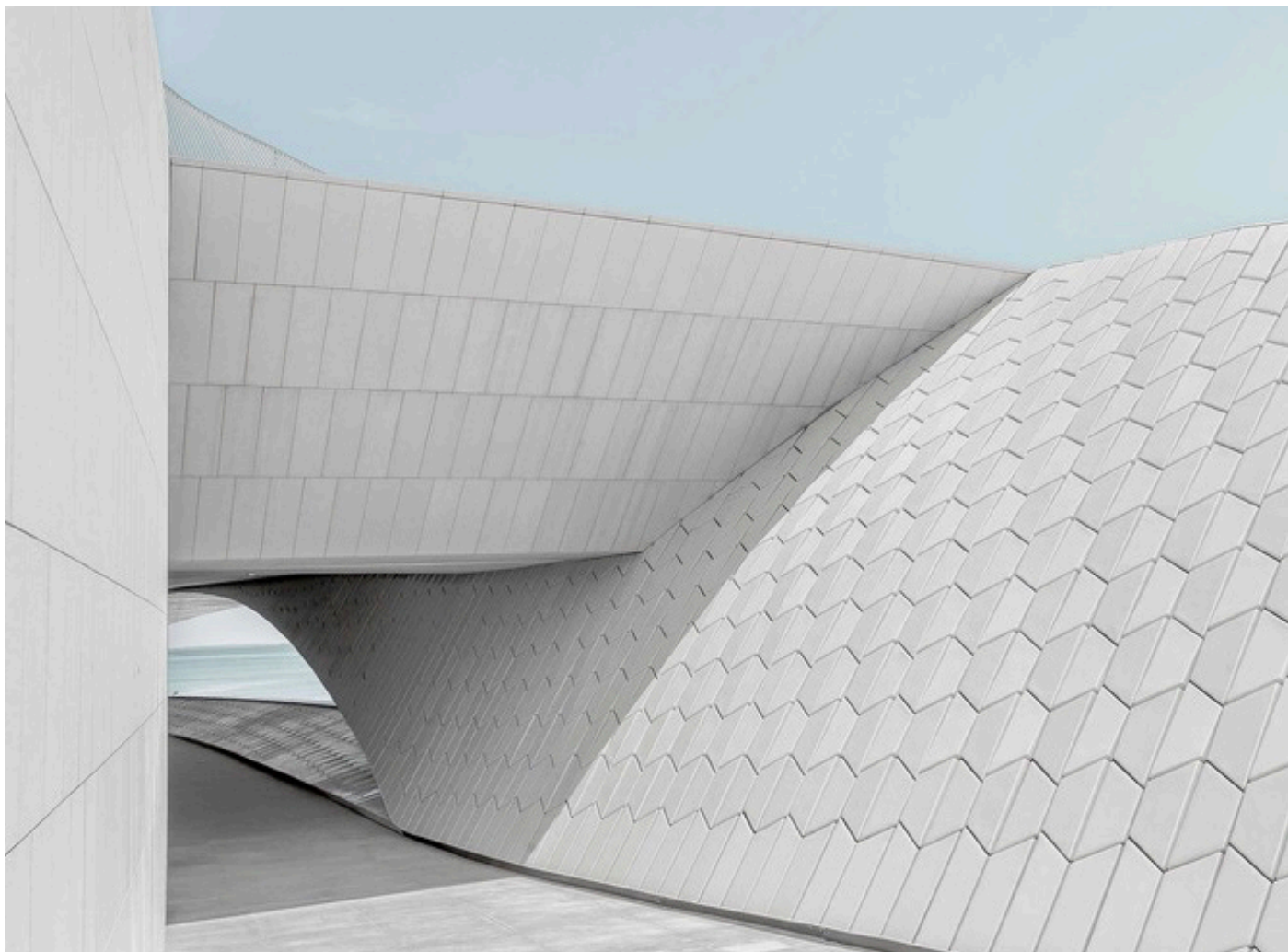


Esta obra permite que os visitantes caminhem sobre e através do edifício que fica debaixo de um arco suavemente expresso, uma das formas mais antigas da arquitetura ocidental, criando um jogo inteligente de sombras e luzes.

A cobertura é um espaço ao ar livre com uma reconexão física e conceitual do rio com o coração da cidade. Abaixo, os espaços de exposição são extensões do domínio público, onde fluem lugares interligados para experiências e interações na interseção das três áreas: a arte, a arquitetura e a tecnologia.

Estes espaços complementam as galerias do edifício Central Tejo. Com base na rica tradição de artesanatos e cerâmica de Portugal, a crepitação tridimensional de azulejos articula a fachada e produz uma superfície complexa que dá leituras mutáveis da água.





Com o objetivo de encorajar uma relação aberta e transformadora entre as instituições culturais e a mudança social, o museu questiona e celebra em simultâneo as ambições intelectuais e os meios criativos através dos quais imaginamos (com a arte), habitamos (com a arquitetura) e criamos (com a tecnologia), o mundo em que vivemos, isto é, as formas pelas quais constantemente redesenhamos os nossos empreendimentos coletivos em relação ao ecossistema planetário ao qual pertencemos.



RITA BENVINDA
20211175 | TURMA G