

Abrigo para peregrinos

Margarida Robalo

11122421


1ºAno- 2021/2022

Mestrado Integrado Em Arquitetura





Índice

- Memoria Descritiva
 - Localização
 - Esboços
 - Desenhos Gerais
 - Zona de Merendas
 - Terreno
 - Vista Aérea do Terreno
 - Planta de Implantação
 - Modelo 3D
 - Fotos Maquete
 - Painel Síntese
- 



Memoria Descritiva

- Peregrino: Do Latim *Pregrinum*, é o que anda em peregrinação ou em viagem a um lugar santo ou de devoção; o que não é nativo. É de grande qualidade e é alheio ao assunto ou propósito.
- Tendo em conta a definição de peregrino, criei uma analogia com o favo das colmeias e as próprias abelhas, criando assim a ideia base do meu projeto. Este é composto por um conjunto de 4 módulos. Cada módulo acomoda no máximo 4 pessoas e tem uma área de 20m². É composto por 2 pisos, no r/ch situa-se uma zona de lazer/refeição; no 1º piso situa-se um quarto para duas pessoas com casa de banho; e no 2º piso situa-se um quarto para 4 pessoas com casa de banho. Cada modulo contem também uma zona de arrumação onde se encontra o bicicletário.
- Um bocado mais desviado, perto dos dois lagos, situa-se uma zona de merendas composta por dois espaços de convívio, um onde se pode desfrutar de um churrasco e logo ao lado uma zona de lazer, onde se pode desfrutar de momentos de reflexão e convívio, à volta da uma salamandra.
- Acredito ter criado um espaço impactante, que se distingue pela sua verticalidade, agradável e convidativo com o intuito de oferecer conforto e descanso aos que por aqui passam, deixando na memoria a vontade de voltar a usufruir do local.

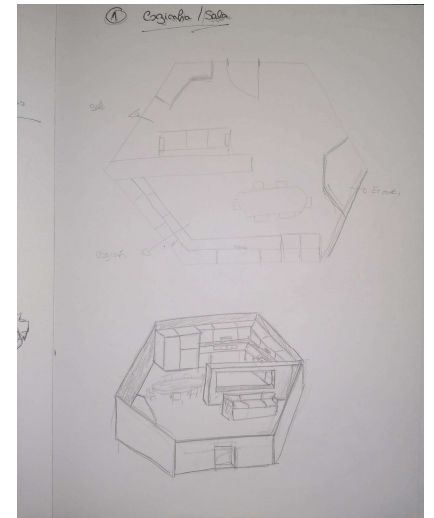
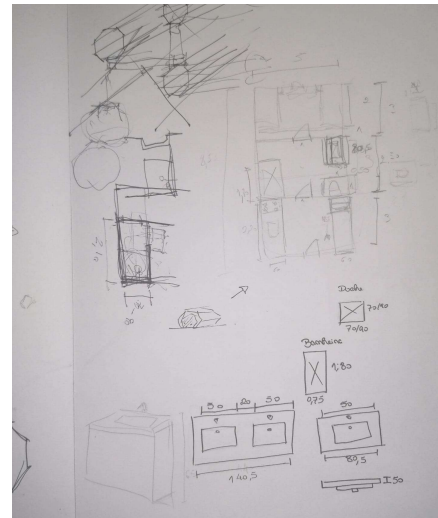
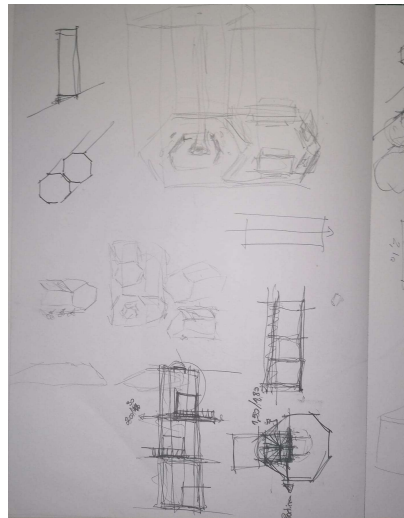
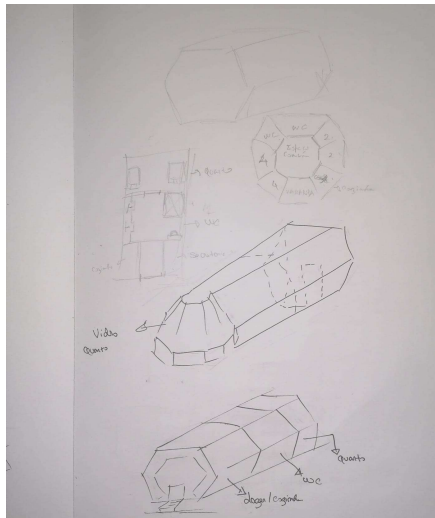


Localização

- Situa-se entre Estremoz e Monforte, a 2,7km do centro de Monforte (aproximadamente 31m a pé e 4m de carro); perto da E802 e do IP2 e na rota Tavira-Quintanilha (Caminho Nascente).
- 867,23 m do abrigo à rota

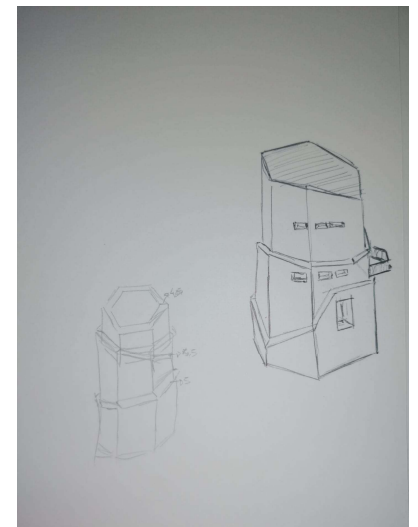
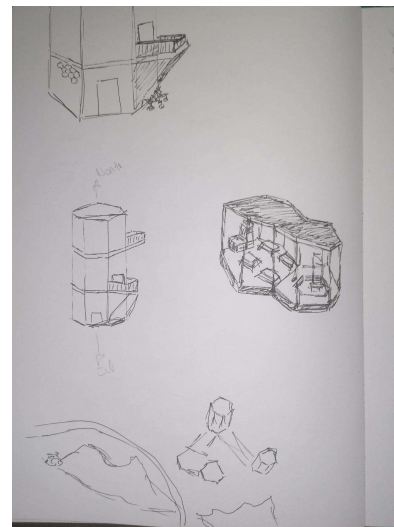
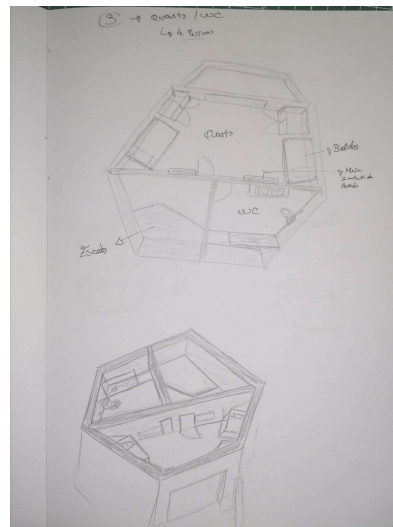
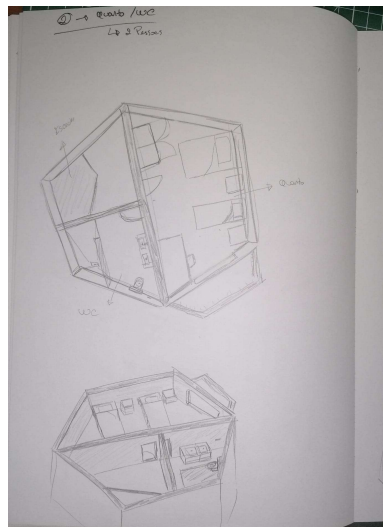


Processo/Esquiços



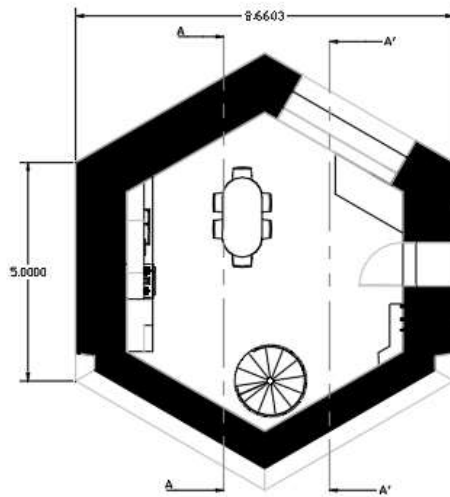


Processo/Esquiços

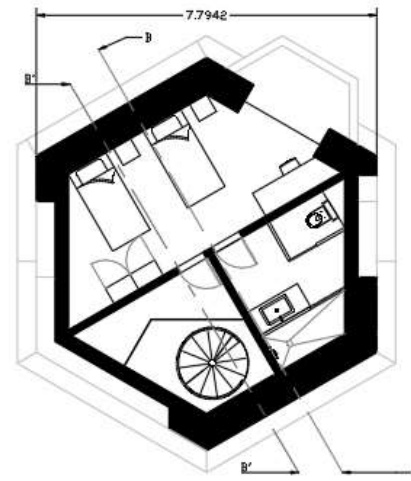




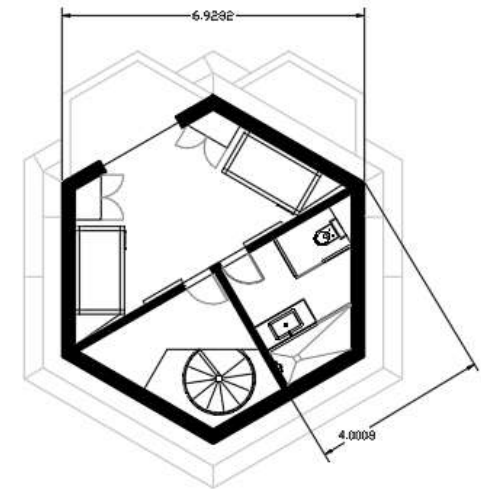
Desenhos Gerais Representação módulos



Planta r/ch



Planta 1º Piso

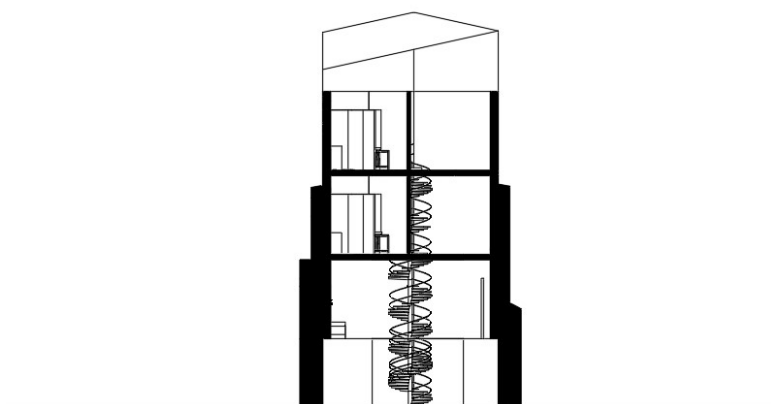


Planta 2º Piso

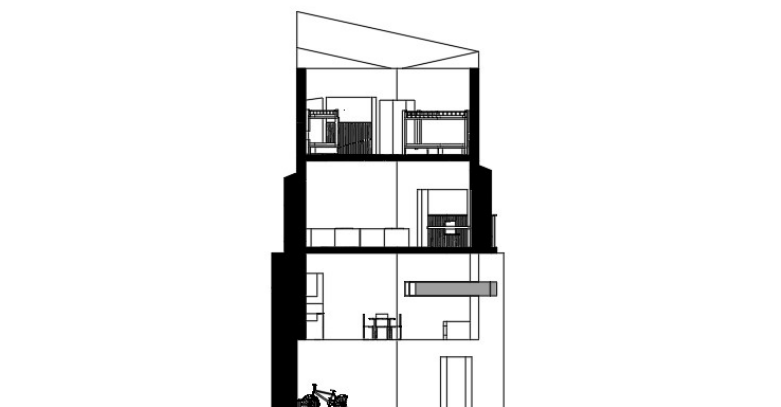




Desenhos Gerais Representação módulos



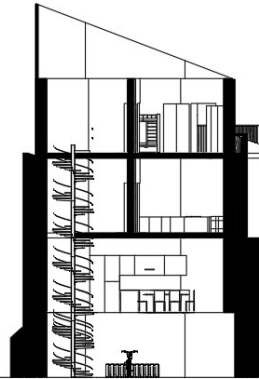
B'-B'



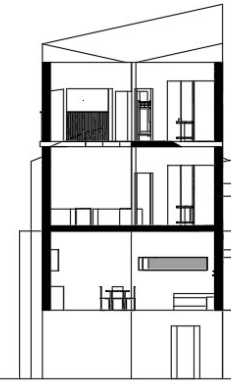
B-B



Desenhos Gerais Representação módulos



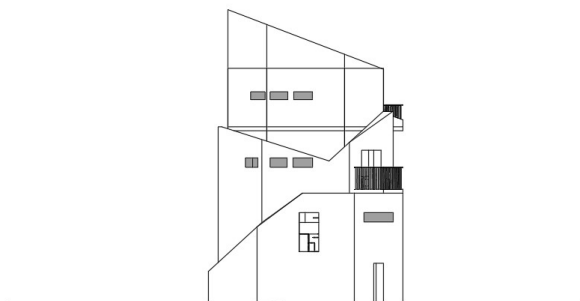
A-A



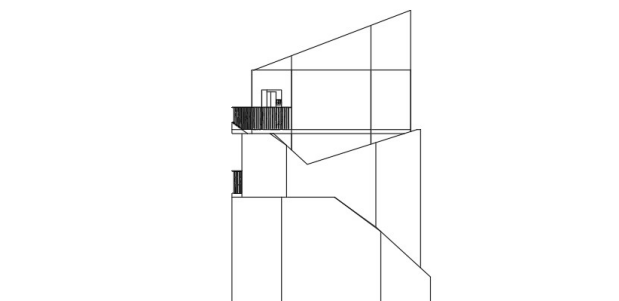
A'-A'



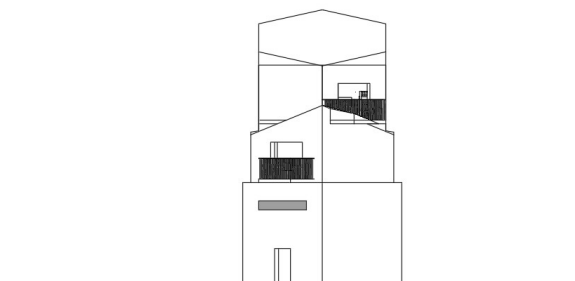
Desenhos Gerais Representação módulos



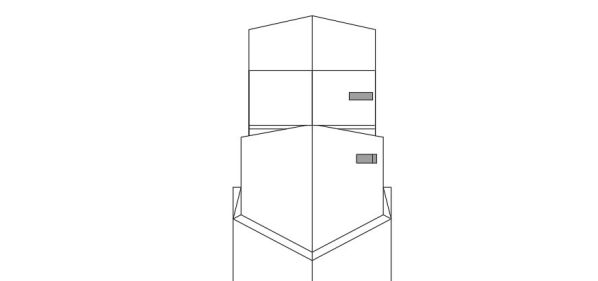
Alçado Frontal



Alçado Posterior



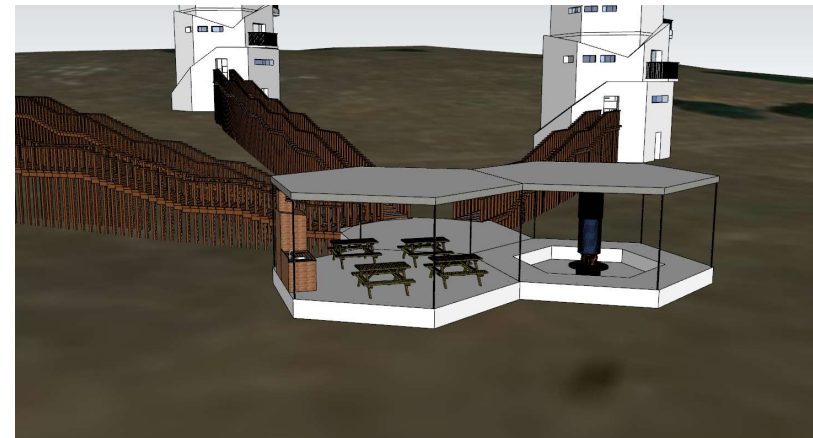
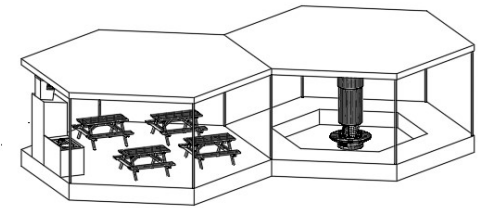
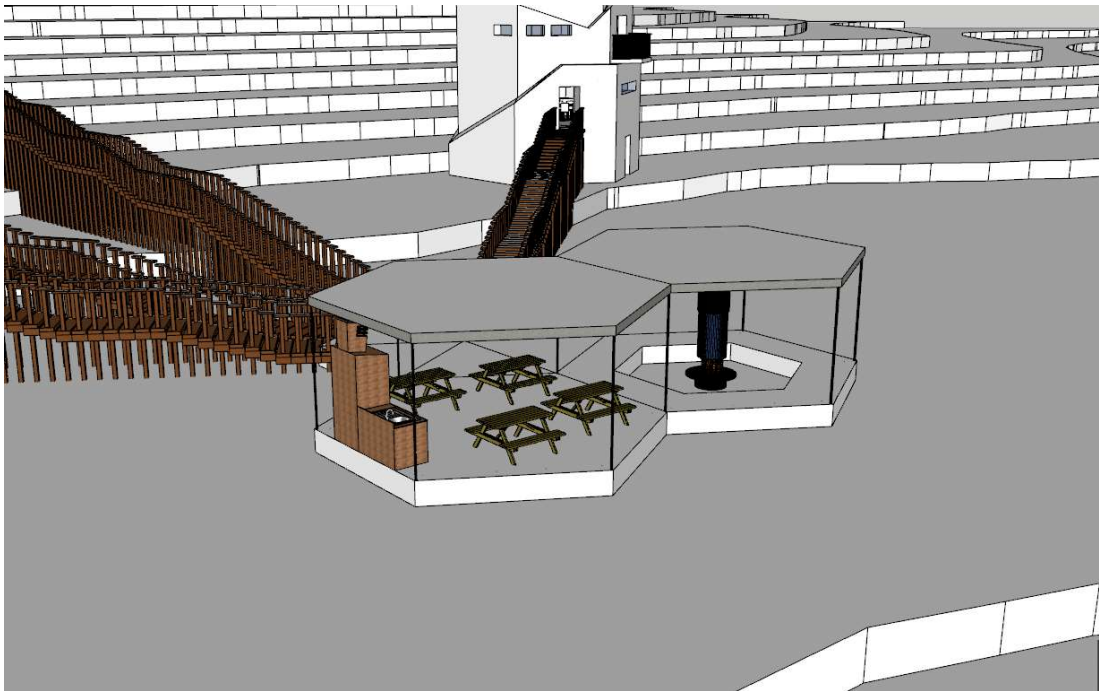
Alçado Lateral Direito



Alçado Lateral Esq.

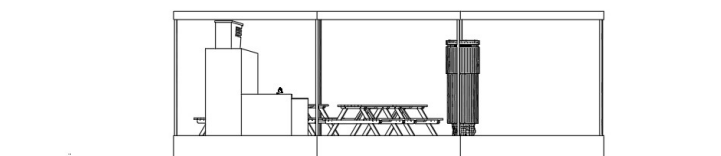


Zona de Merendas

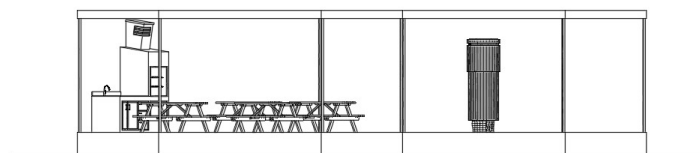




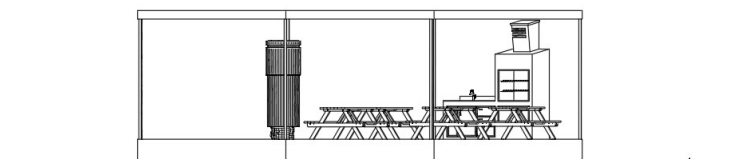
Zona de Merendas



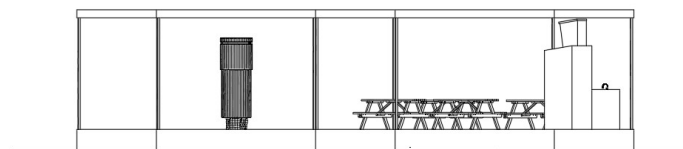
Alçado frontal



Alçado lateral direito



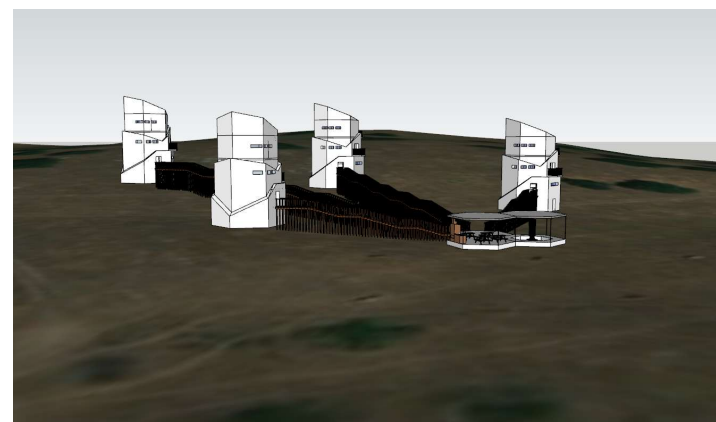
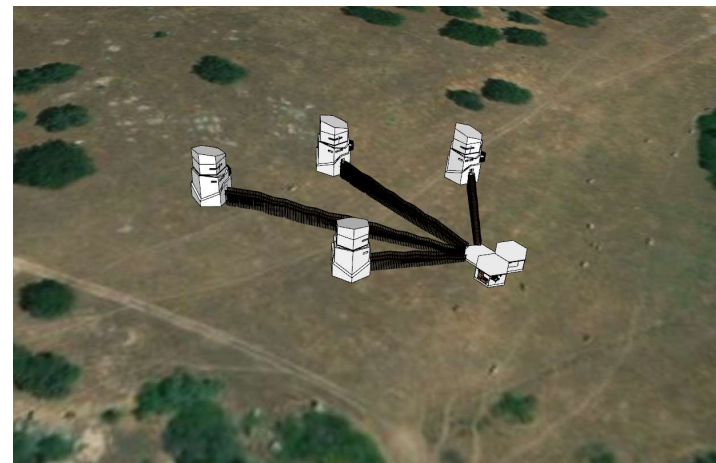
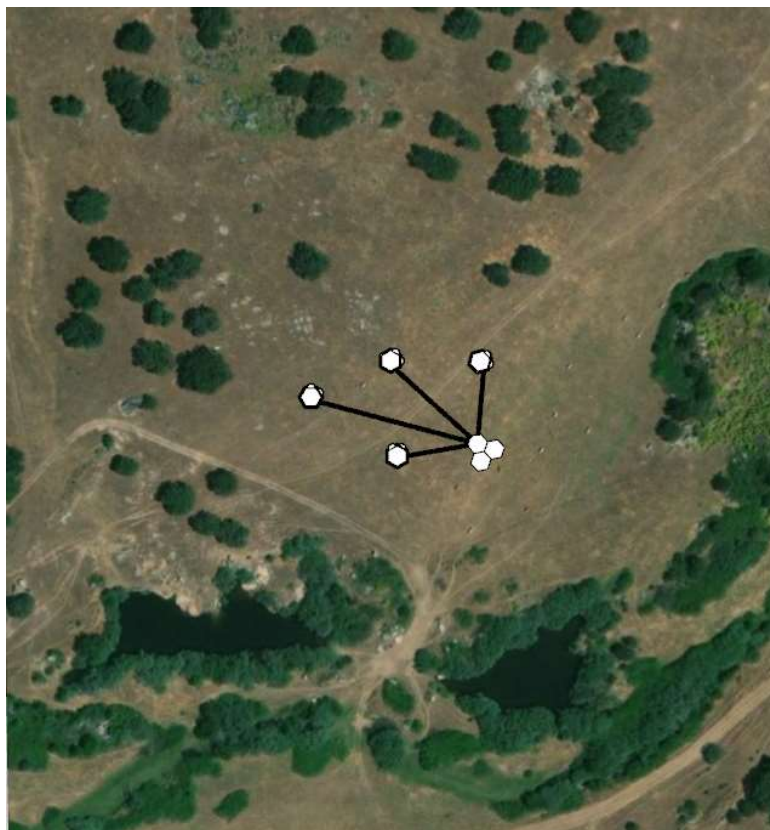
Alçado posterior



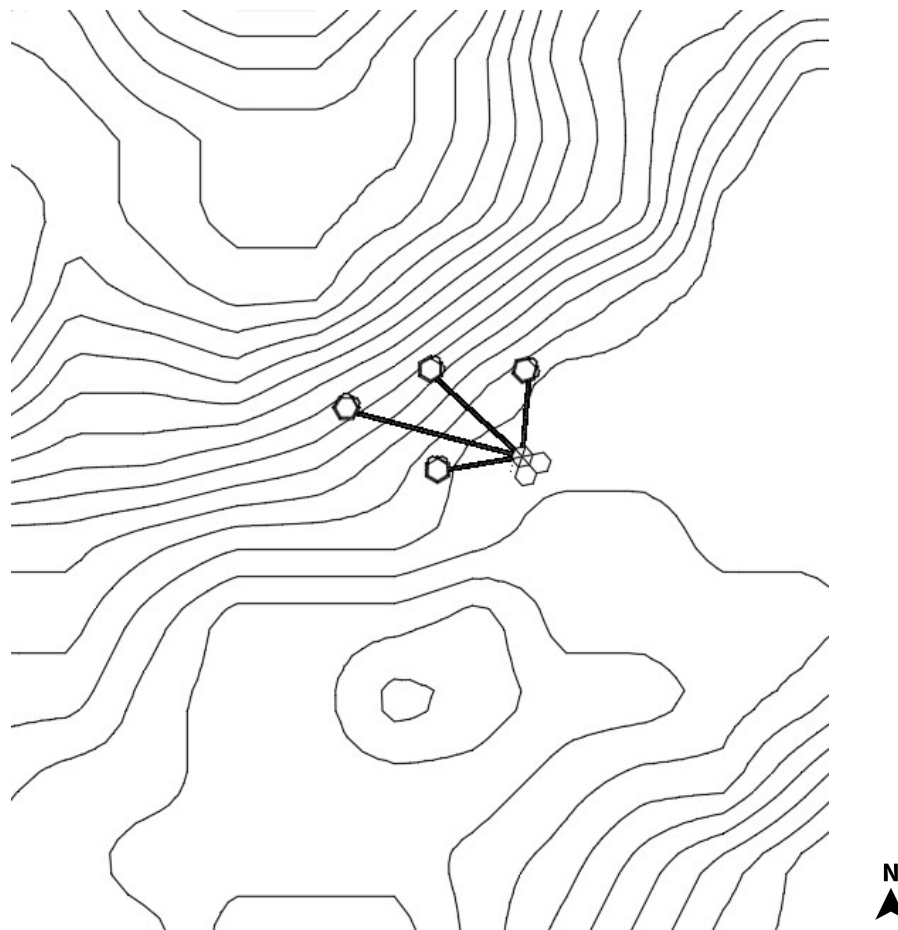
Alçado lateral esquerdo



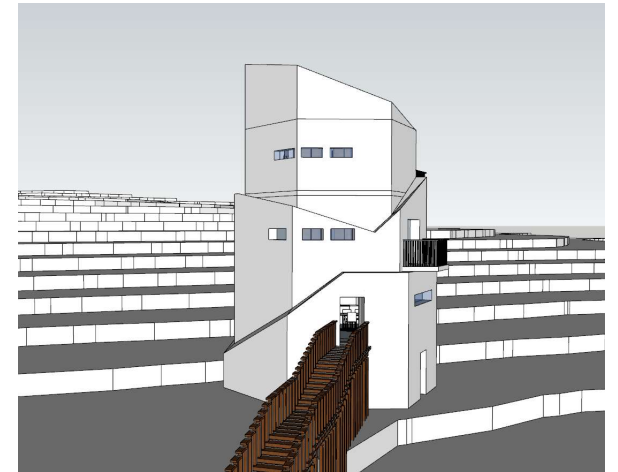
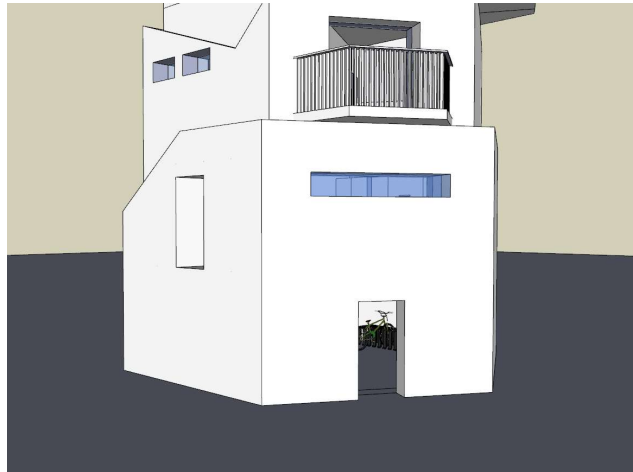
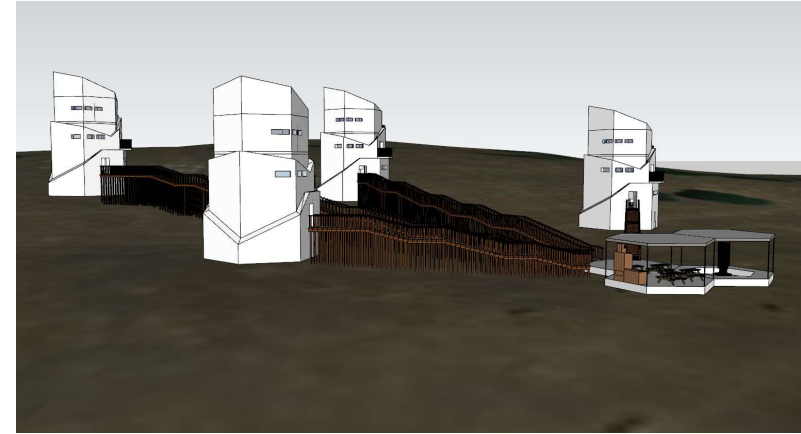
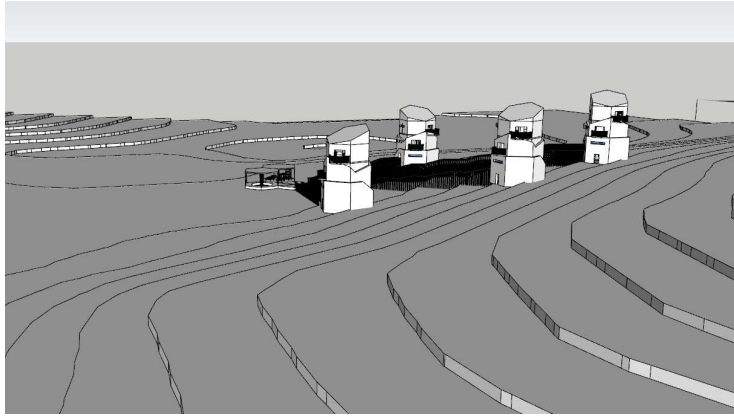
Vista da implantação final no terreno



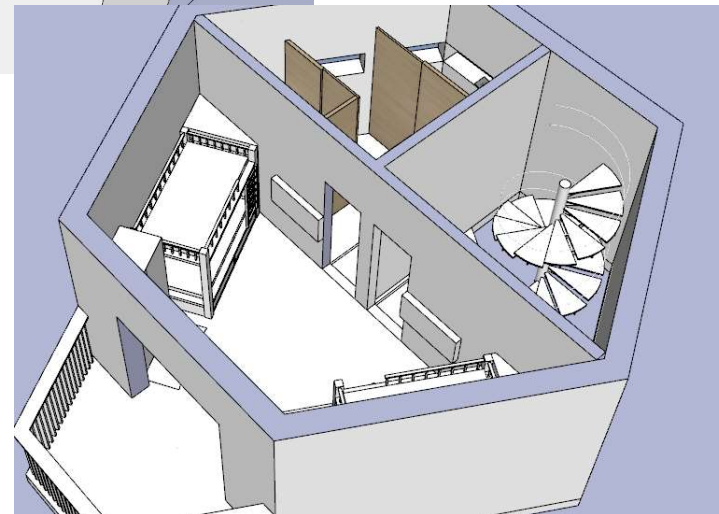
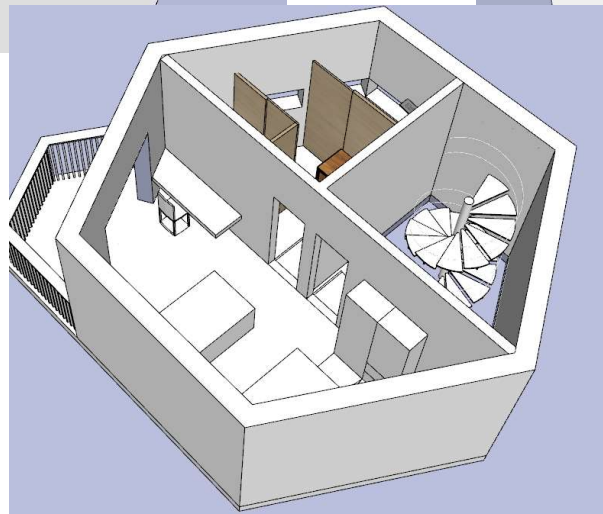
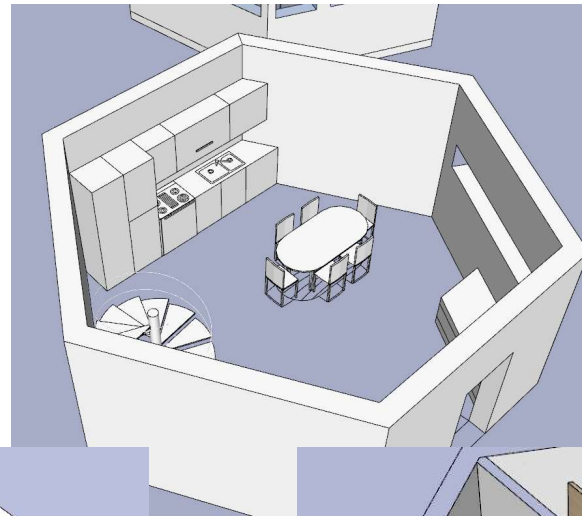
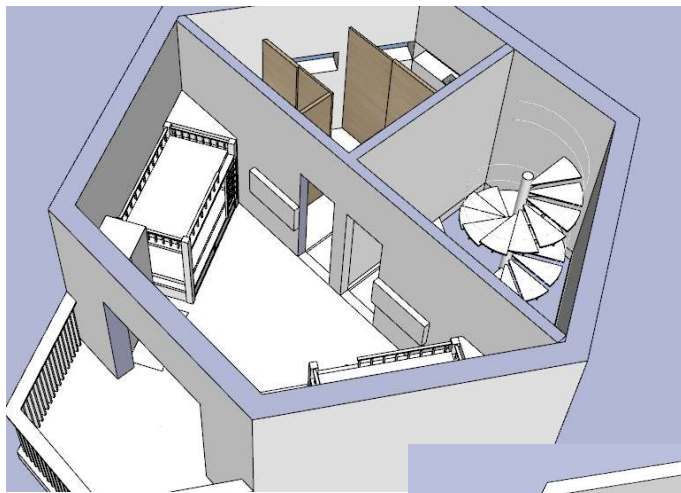
Planta Implantação



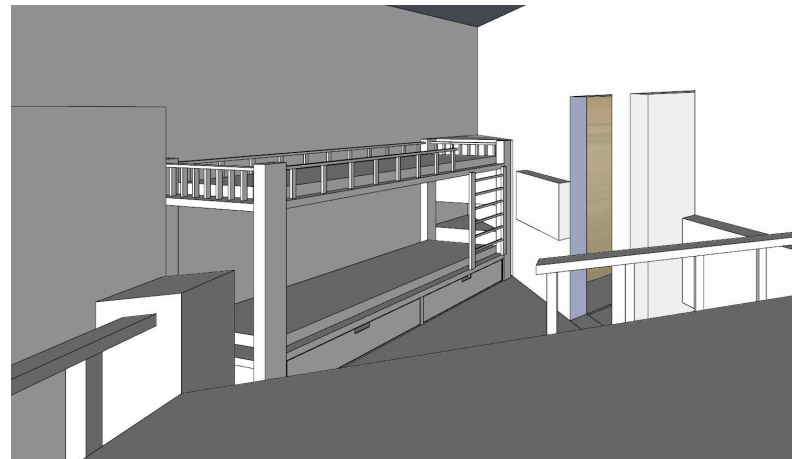
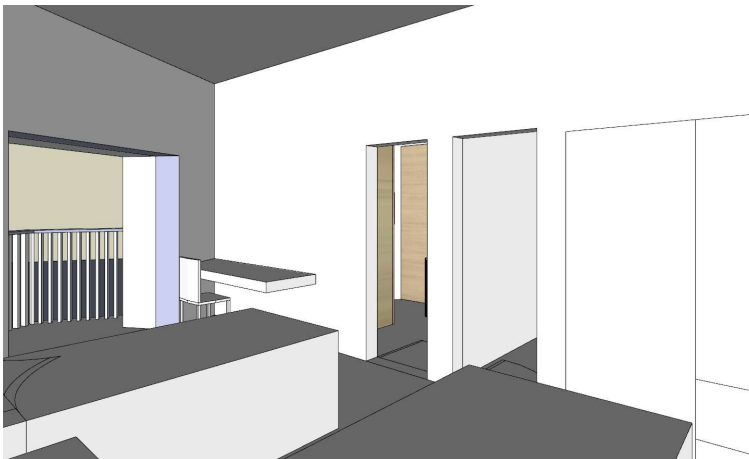
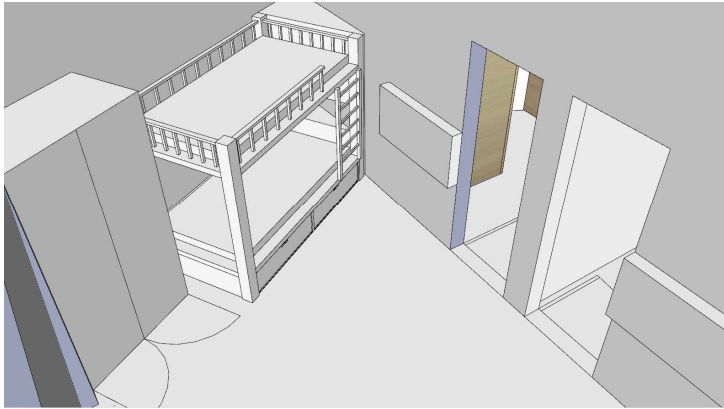
Modelo 3D



Modelo 3D



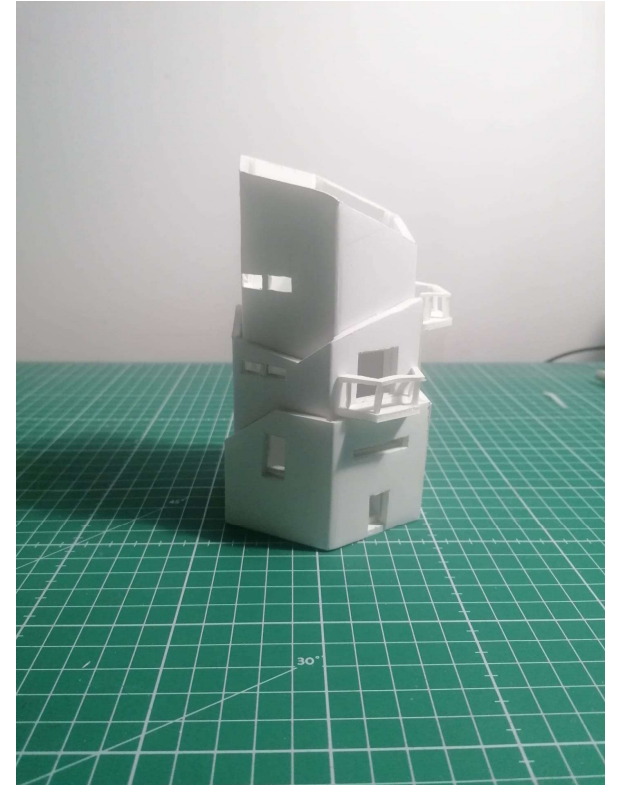
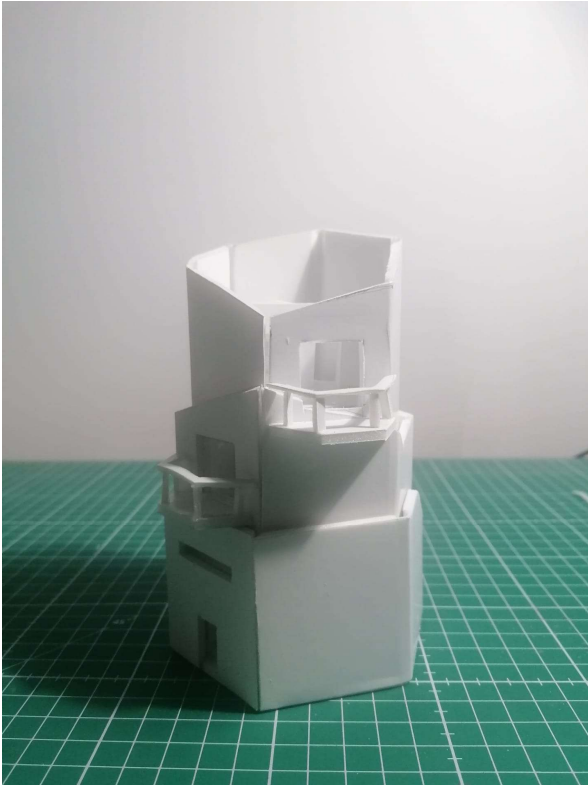
Modelo 3D



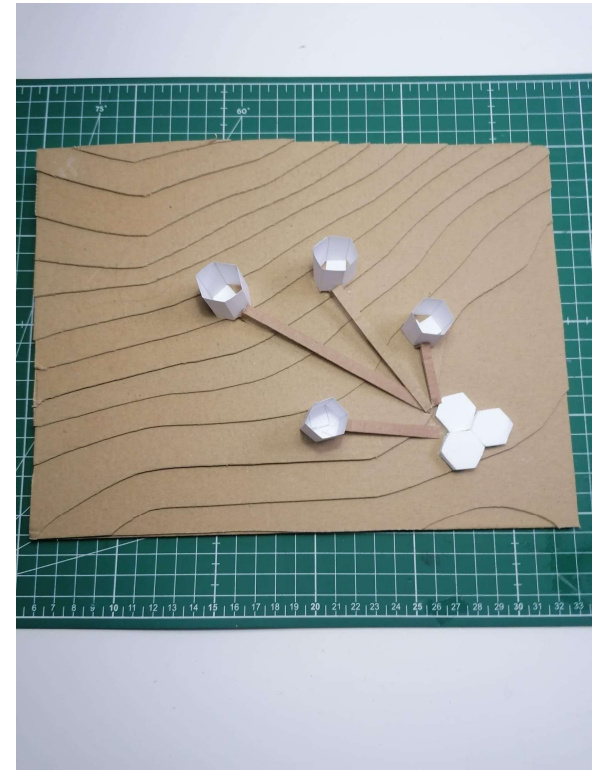
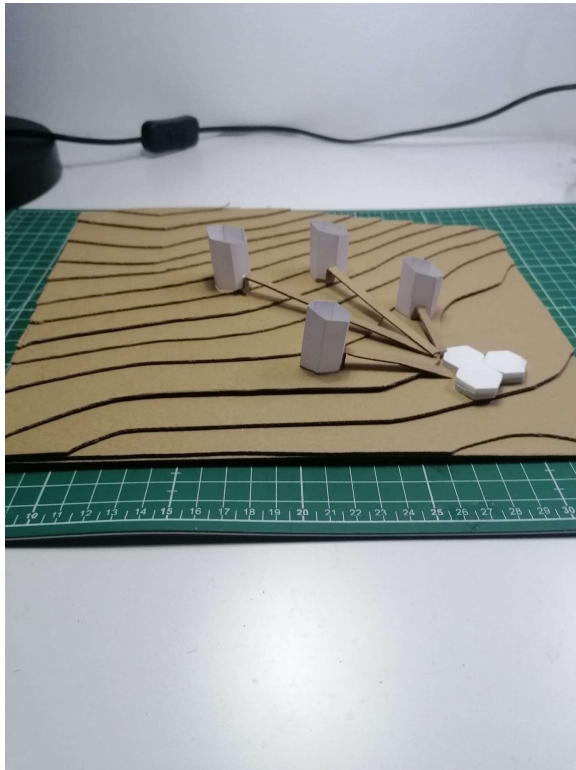
Fotos Maquete



Fotos Maquete



Fotos Maquete








Painel de síntese

Abrigos para peregrinos
Caminhos de Santiago de Compostela

Para este projeto tive como inspiração os favos das colmeias, criando uma analogia entre a estrutura dos módulos e o próprio favo. Este é composto por quatro módulos e uma zona de merendas. Cada módulo é composto por uma zona de refeições/lazer, dois quartos, um para duas pessoas e outro para quatro e duas casas de banho.

Acredito ter criado um espaço impactante, que se distingue pela sua verticalidade, agradável e convidativo com o intuito de oferecer conforto e descanso aos que por aqui passam, deixando na memória a vontade de voltar a usufruir do local.



 Margarida Robalo
11123421
7ano- 2021/2022
Mestrado Integrado em Arquitetura