

Aula 3 - AutoCad

| | |
|------------|-------------|
| Date | @28/09/2023 |
| Difficulty | Easy |

CONTEÚDOS

GLOSSÁRIO

AULA

EXERCÍCIO

PENTÁGONO

RETÂNGULOS

GLOSSÁRIO

@coordenadas relativas

#coordenadas absolutas

l - line

pl - polyline

pedit - transformar linhas em polylines

move - mover objetos

rotate - rodar objetos

object snaps - pontos de pega do objeto

osnap - abrir o quadro do object snap

AULA

unidade de medida em arq - m

unidade de medida autocad - mm

geralmente fazemos plantas e alçados à escala 1:100

zoom scale 10xP esc 1:1000 para esc 1:100

dois tipos de coordenadas:

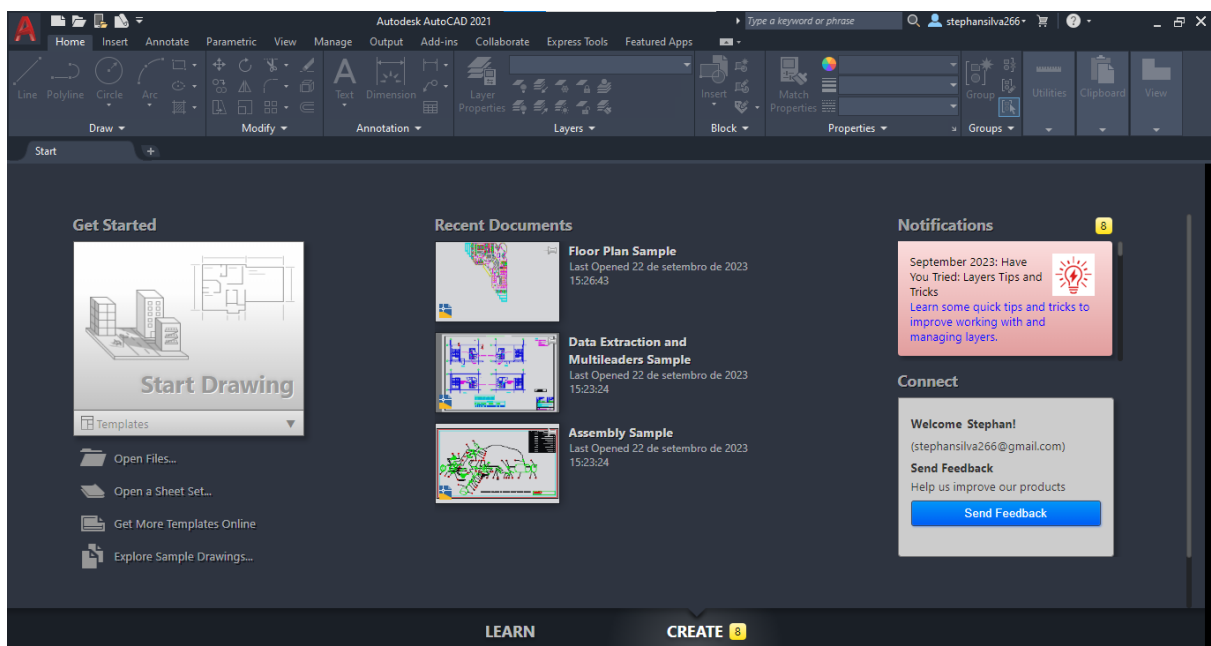
cartesianas - x,y

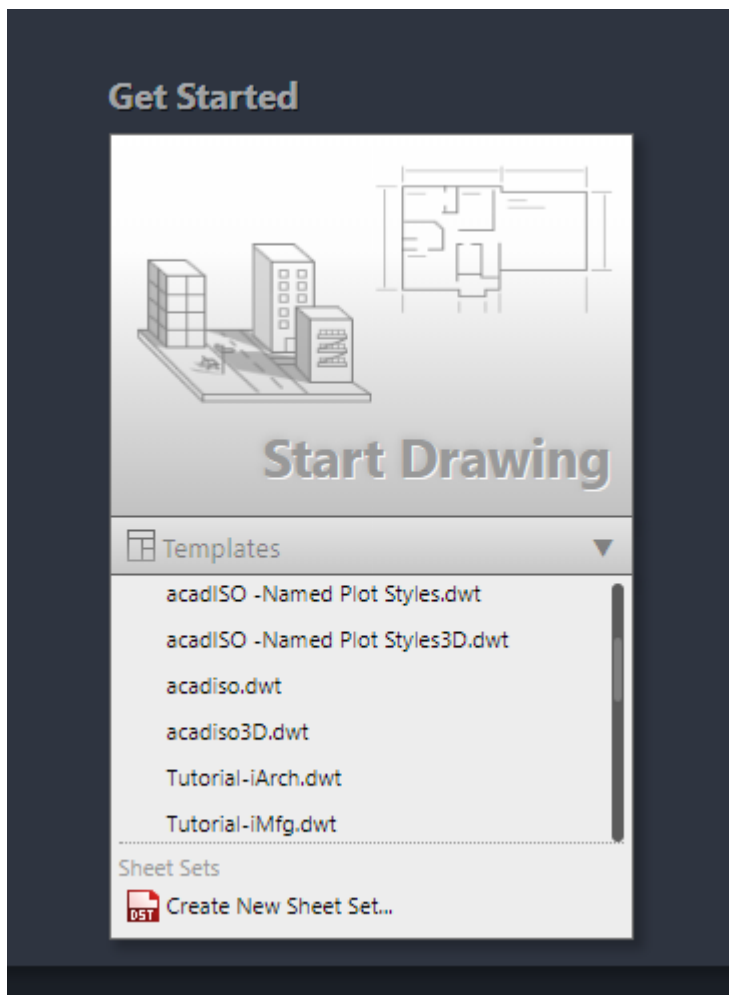
polares - distância<ângulo

coordenadas podem ser

coordenadas absolutas - em relação ao ponto 0,0 (origem)

relativas - em relação a um ponto escolhido



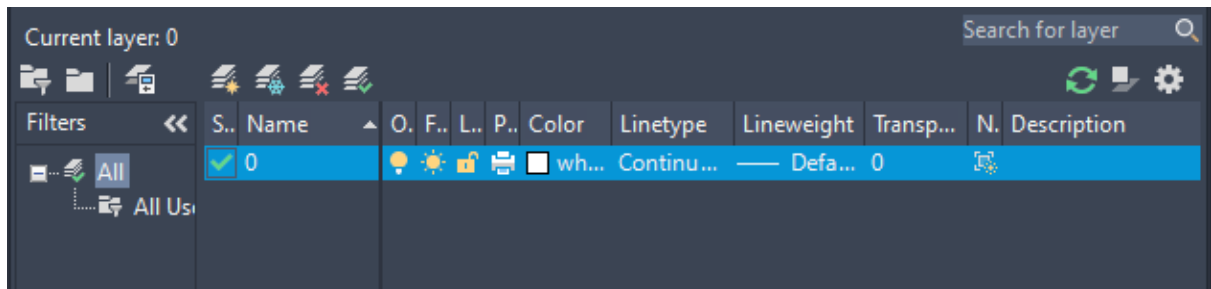


selecionar acadiso.dwt

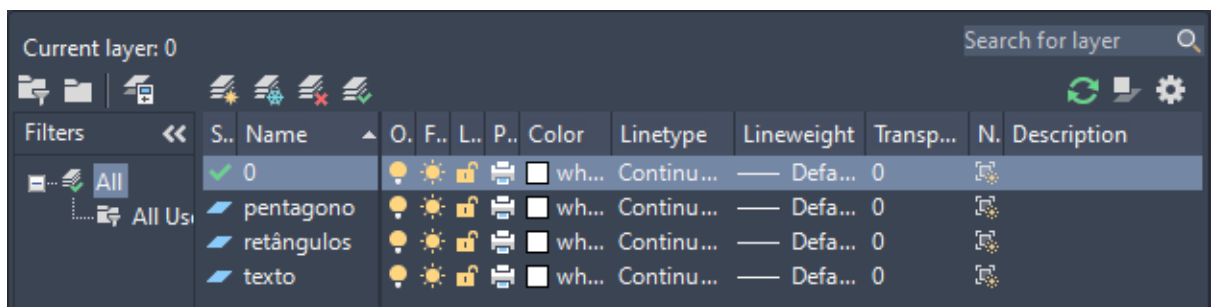


ferramentas de apoio à modelação





breve explicação da ferramenta de layers



criação de layers para o trabalho a realizar



vermelho e amarelo para trabalhos rápidos

ao abrir um desenho, dar zoom na origem até os quadrados não aumentarem mais o quadrado original mede 10x10

construção do pentágono a partir do ponto a 10,10

ponto b 20,10

comando l para line

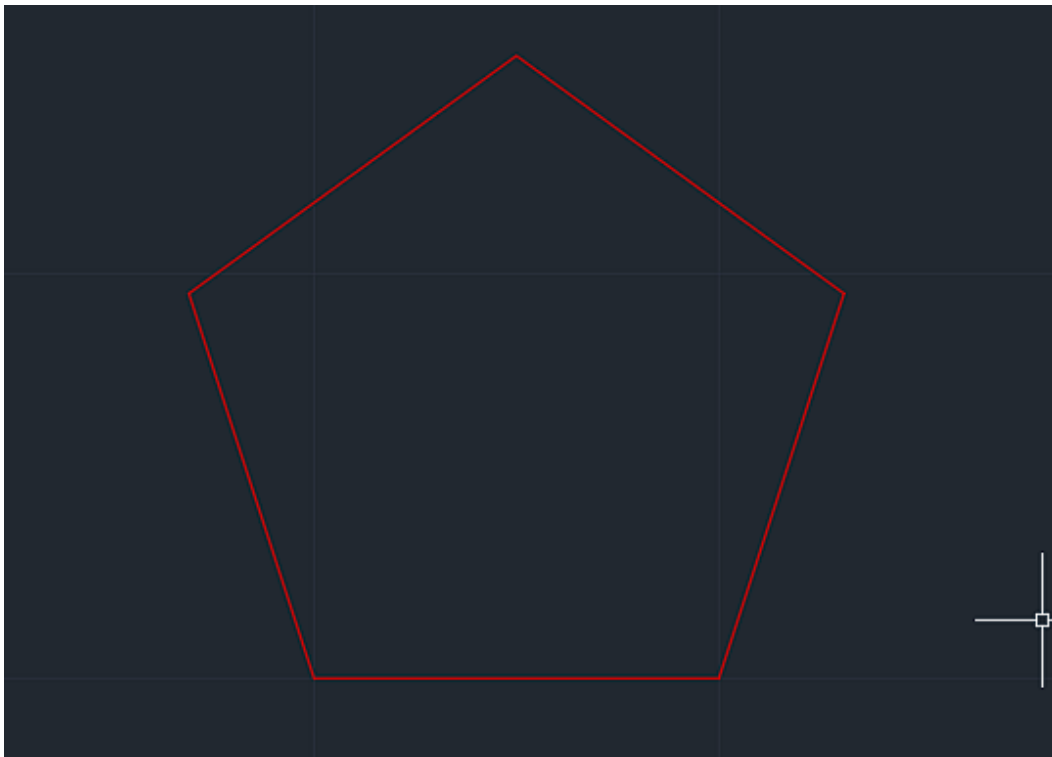
comando pl para polyline

coordenas absolutas - #

coordenadas relativas - @

EXERCÍCIO

PENTÁGONO



Criação do Pentágono com o comando Line (l)

l 10,10 seguido de

#20,10

@10<72

@10<144

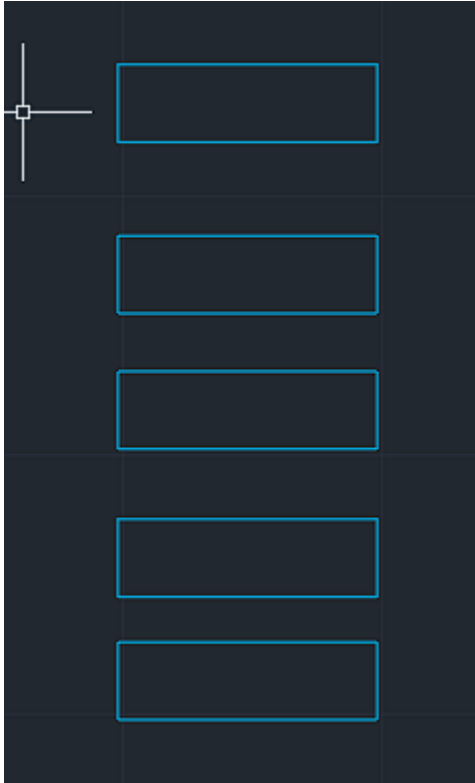
@10<216

@10<288

transformar com o comando pedit

selecionar linha, dar join das restantes para transformar numa polyline

RETÂNGULOS



FN F8 - ativar restrição ortogonal (orto on/off)

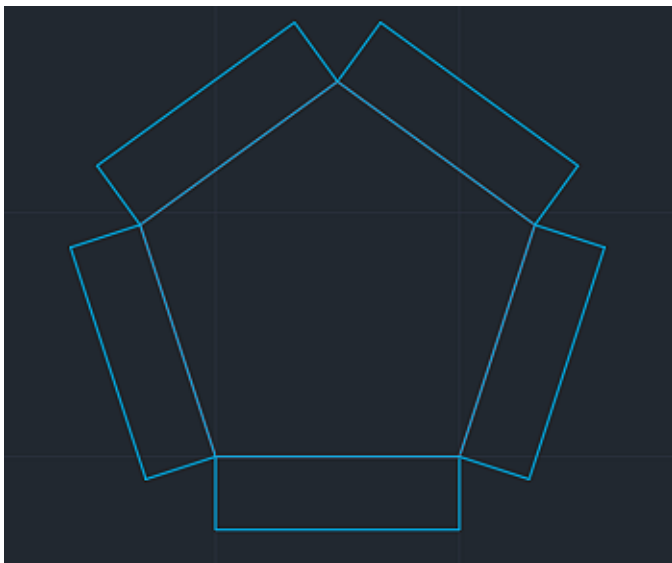
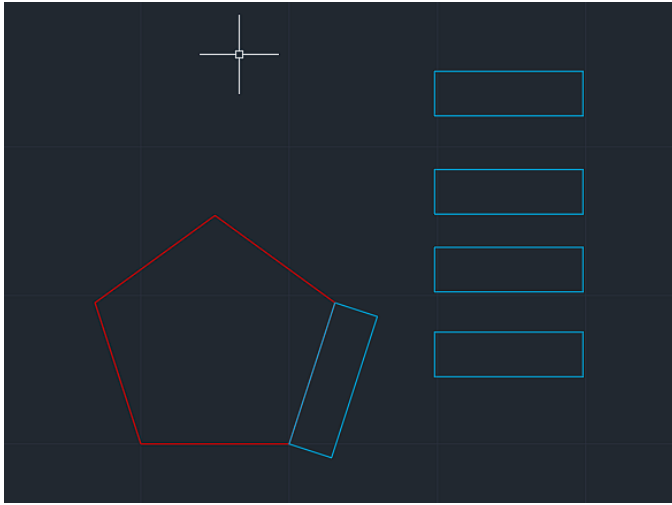
PI 10 direita, 3 cima, 10 esquerda, close para fechar

uso dos comandos

move - mover objetos

rotate - rodar objetos

para anexar os retângulos a uma das laterais do pentágono



breve explicação da ferramenta osnap (atalhos na imagem)

