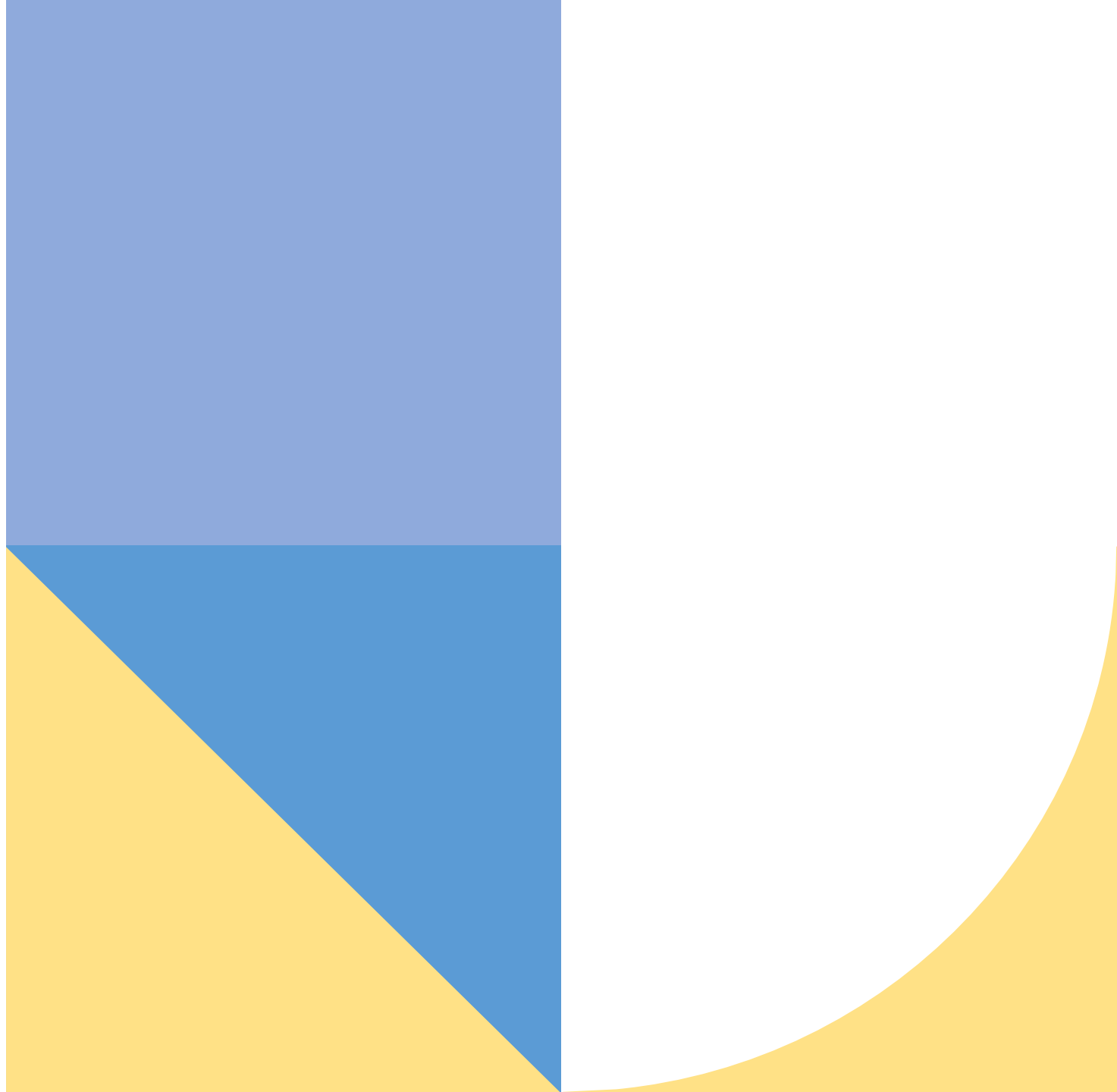


Caderno Diário

SRDA

Alina Bergman - 20201247

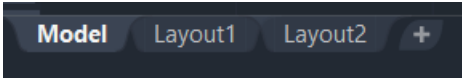


Instalar os programas:

- Autocad 2021
- 3DstudioMax
- Brackets
- Filezilla

Setup e acesso das páginas pessoais.

Personalização das nossas páginas no servidor da faculdade.

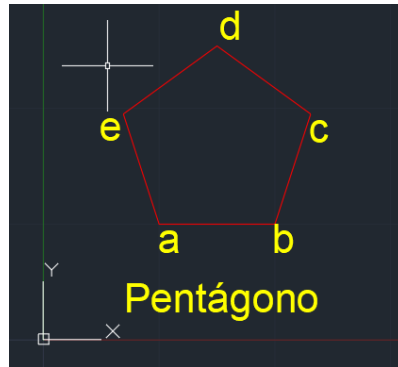
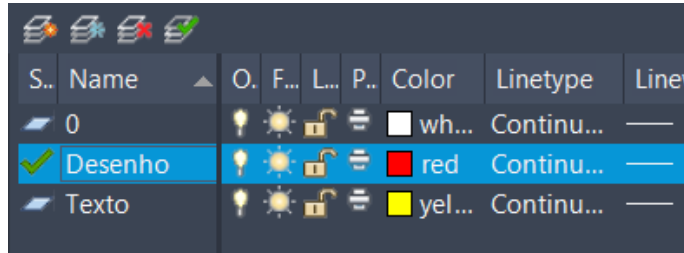


Model - espaço de desenho;
Layout - espaço da folha;

Coordenadas

- Absolutas (#)
Em relação ao (0,0,0)
- Relativas (@)
Em relação ao ponto anterior

- Cartesianas (x,y)
(x,y,z)
- Polares (d<a)
Distância < ângulo com a horizontal



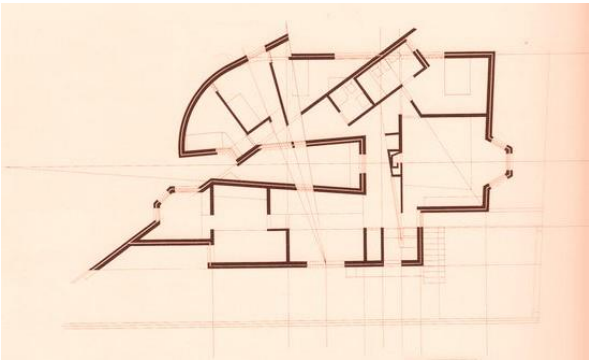
```
PL;  
10, 10;  
20,10;  
@10<72;  
@10<144;  
@10<216;  
C;
```

Introdução ao AutoCAD:

- ficheiro.dwg
- Model space/Paper space
- coordenadas absolutas e relativas
- coordenadas cartesianas e polares

Comandos:

- | | |
|---------------|--------------|
| Line - L | Close pl - C |
| Erase - E | Undo - U |
| Layer - La | Mtext - T |
| List - Li | Change prop. |
| Polyline - Pl | - Chprop |



Inserir imagem,
Escalar, (Calcular taxa de conversão da
Escala)

Decalque da planta da
Casa António Carlos Siza.

Ortho mode (f8), grid,
object snap, grid snap,
etc.

Comandos:

Zoom - Z

Attach

Command line - Cli

Scale - Sc

Distance - Di

Dimension - Dim

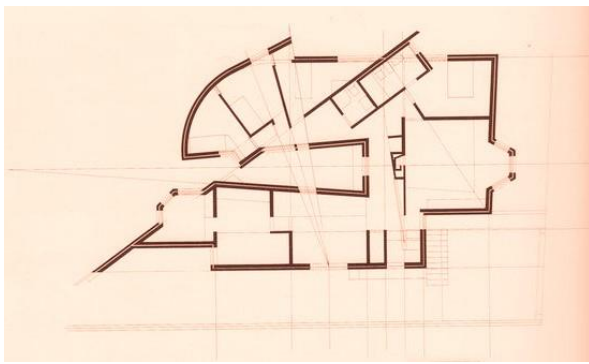
Redo

Copy - Co

Move - M

Align - Al

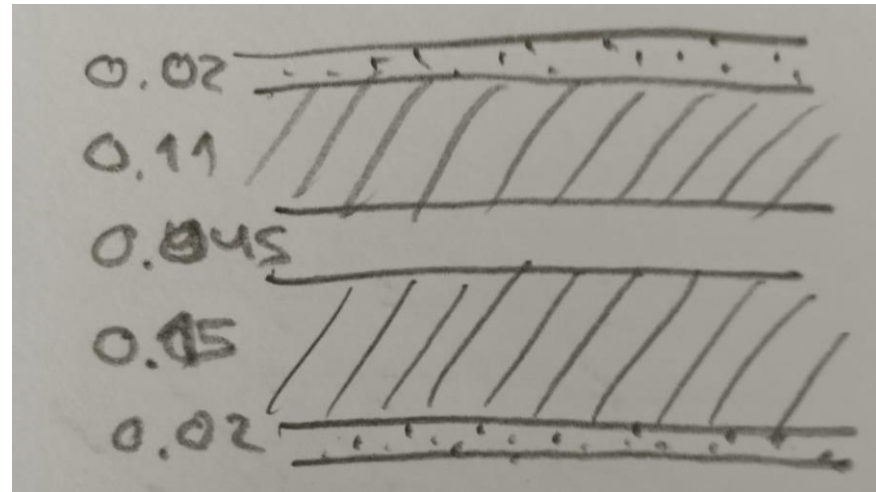
Offset - O

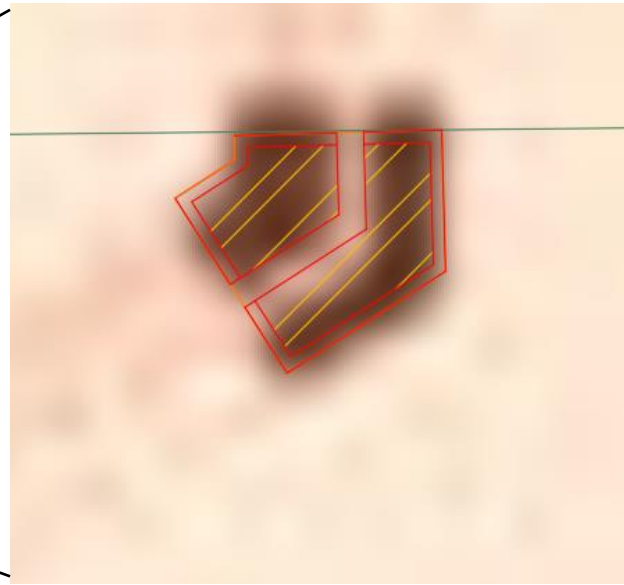
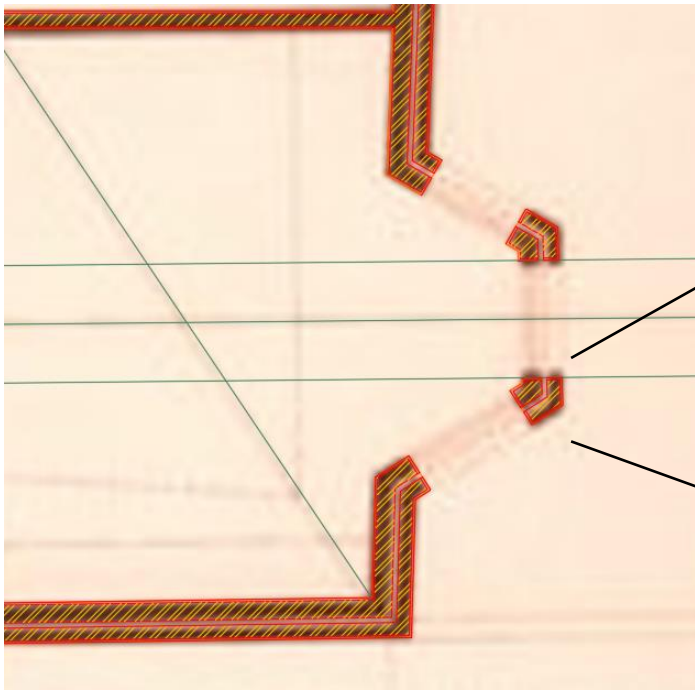


S..	Name	O.	F...	L...	P..	Color	Linetype	Lineweight	Transp...	N.	D
0						wh...	Continu...	— Defa...	0		
	Geometria					115	Continu...	— Defa...	0		
	Hatch					40	Continu...	— Defa...	0		
	Invisibilida...					9	ACAD_IS...	— Defa...	0		
✓	Paredes 10					red	Continu...	— Defa...	0		
	Paredes 100					30	Continu...	— Defa...	0		
	Vãos					blue	Continu...	— Defa...	0		
	Vistas					8	Continu...	— Defa...	0		

Decalque da planta da Casa António Carlos Siza.

Criar as Camadas que constituem as paredes.





Fazer hatch das diferentes camadas da parede.

Na layer geometria definir o traçado regulador. A partir deste definir os limites dos vãos.

Desenhar os vãos, com caixilhos e com ombreiras.

Comandos:

Draworder - Dr

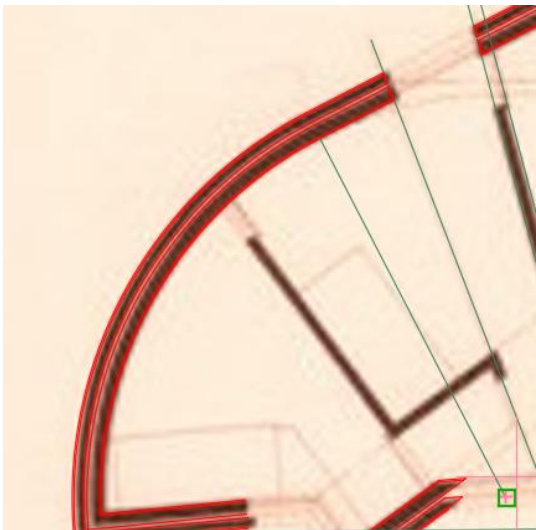
Hatch - H

Matchprop - Ma

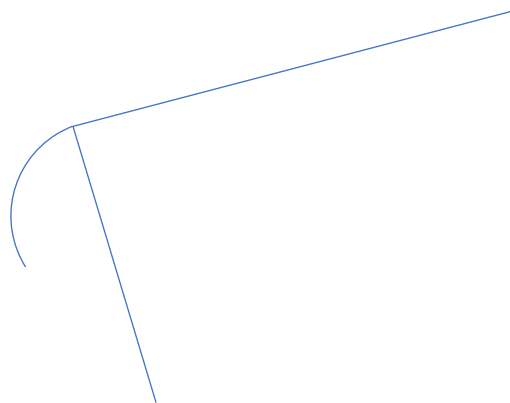
Break - Br

Stretch - S

Rotate - Ro



Fazer a linha da parede, marcar a perpendicular a partir do centro do arco e depois extender o arco ate ao ponto marcado (de tangência)



Object snap (osnap). Para encontrar o ponto mais próximo seleciono o "nearest". Para encontrar um centro seleciono "center".

Polyline edit (Pedit)

Comandos:

Circle - C

Arch - Arc

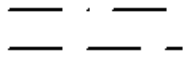
Divide - Div

Osnap - Os

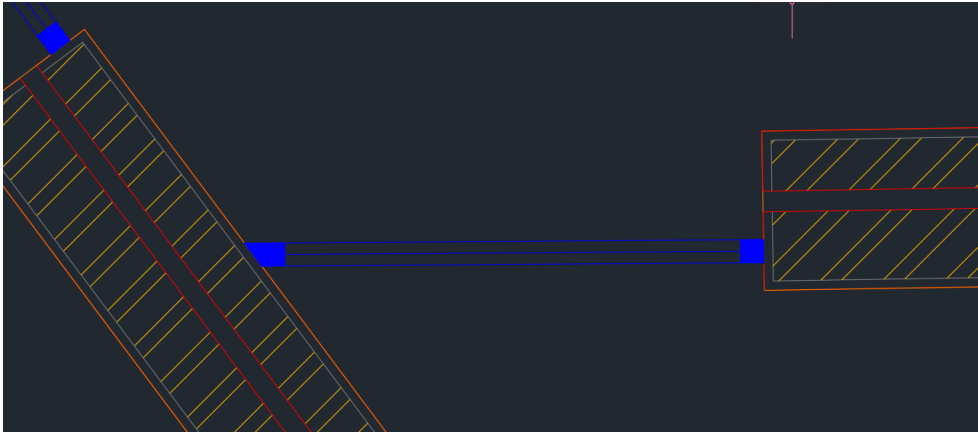
Pedit - Pe

Tipos de linha:

DASHDOT
DASHED



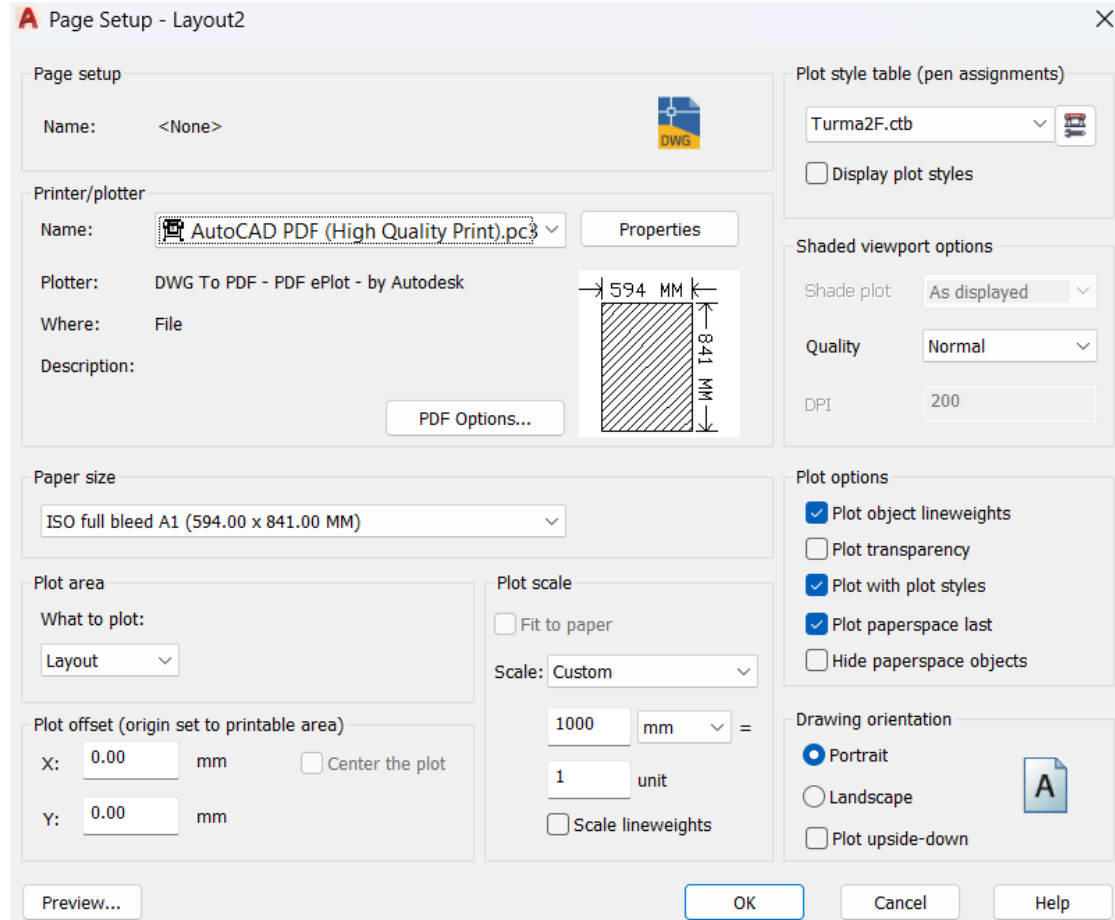
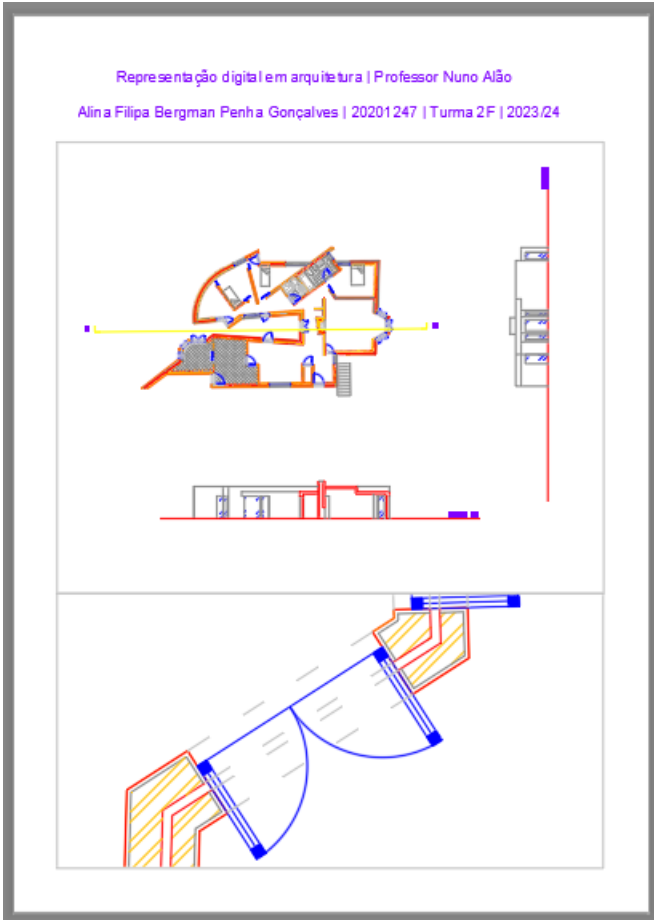
Dash dot _ . _
Dashed _ _ _ _ _



As janelas são colocadas alinhadas com o midpoint da parede interior, usando o comando Align. Quando a janela não acertar com a parede, criar uma cunha para compensar.

Para redimensionar as janelas usar o comando stretch, pois mantém a escala.

Comandos:
Remove - R
Zoom - Z
Mview - Mv
Vplayer - Vpl
Dtext

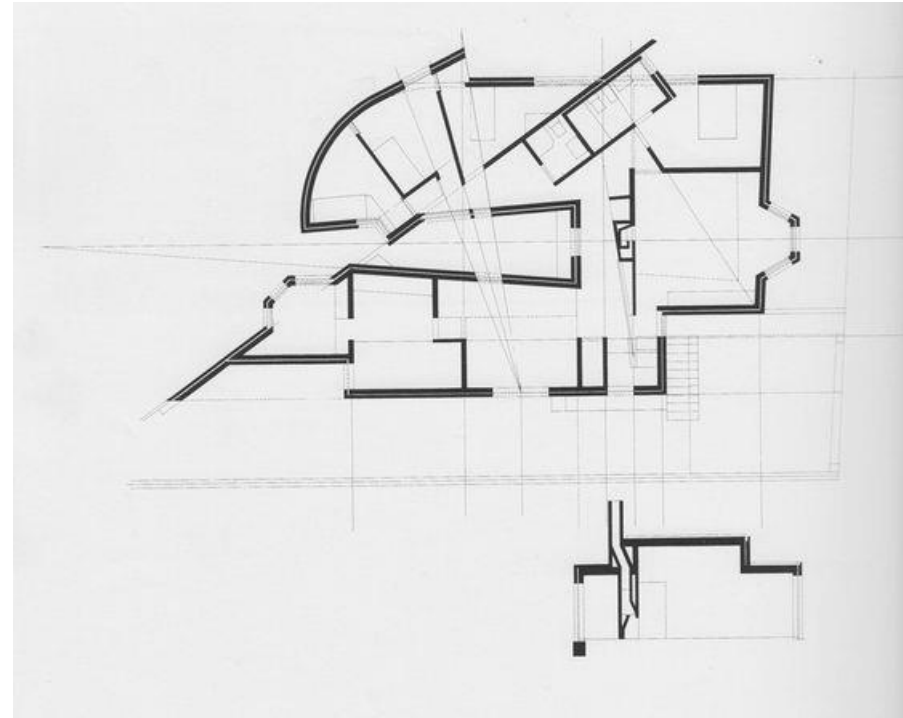
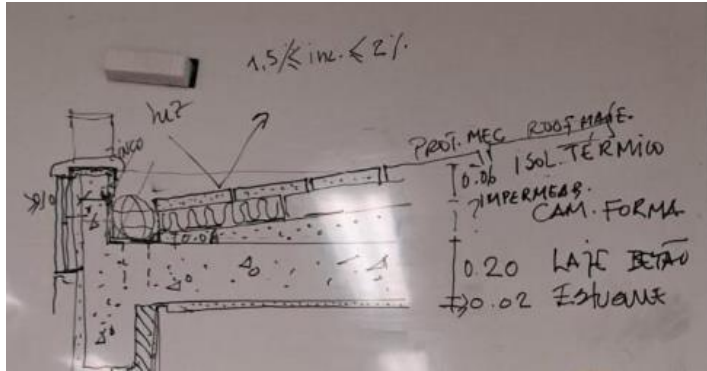


PLOT - page setup manager
Definir canetas - cores e lineweights.

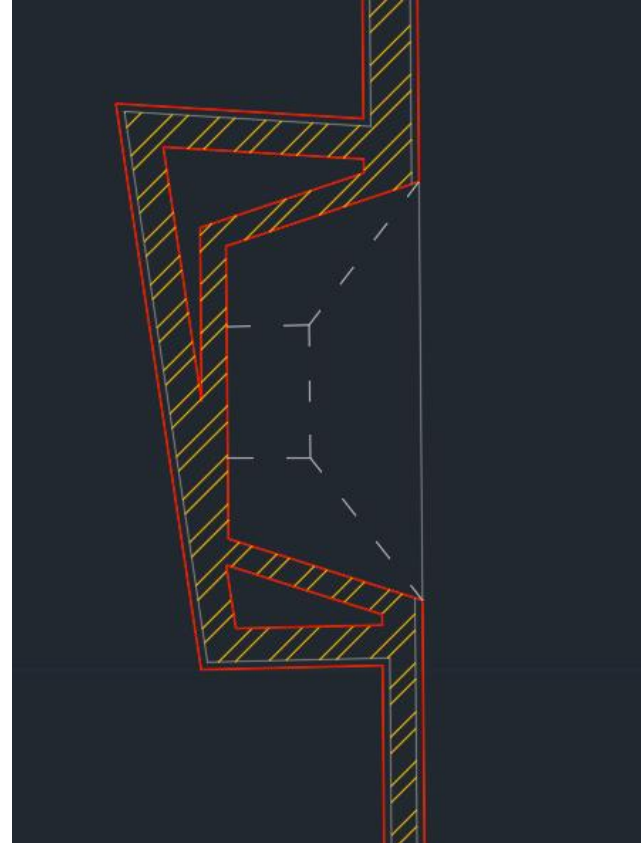
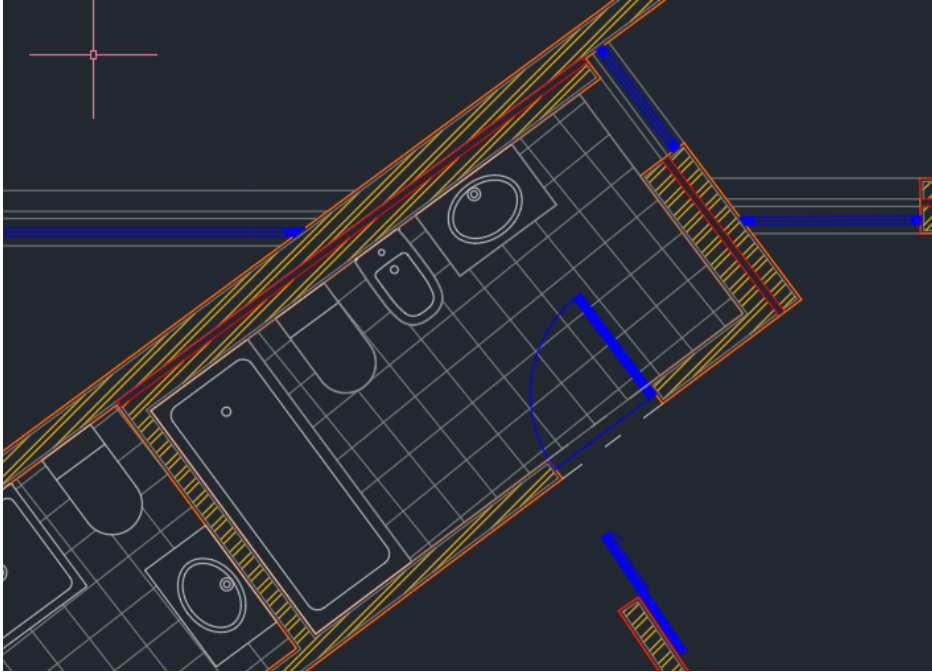
Criar ficheiro ctb e o layout do plot e criar as janelas para os diferentes desenhos de diferentes escalas.



Criar dimensões e aplicar na planta.



Fazer um corte da casa.



Adicionar os equipamentos e loiças sanitárias. Criar o ladrilho da casa de banho e cozinha.

Fazer o detalhe da lareira ou com o corte a passer em baixo, ou a passer na chaminé.

Comandos:

Copyclip - Copyc

Pasteclip - Pas

Wblock - W

Insert - I

Group -G