



# 3 Square House

Studio Puisto

Artigo

20191340 - Mafalda Soares - SRDA - Indesign - 2020/2021

## FINLÂNDIA

- **Arquitetos:** Studio Puisto
- **Área:** 165 m<sup>2</sup>
- **Ano:** 2019
- **Fotografias:** Marc Goodwin
- **Fabricantes:** Focus, RHEINZINK, Pro-fin, Roma, Alugan, Finnglass, Klas 1, Trio floor

O edifício é abordado do sul através de uma densa floresta de abetos, à medida que a paisagem do lago se abre lentamente à direita no lado leste. A floresta de abetos forma uma parede traseira natural e característica para o canteiro de obras. Ele atua como uma forte barreira visual ao longo do limite ocidental do enredo, mas também suaviza a paisagem sonora aberta do lugar e adiciona um tom suave e escuro a ele. No início do projeto, o terreno estava quase sem árvores e apenas uma árvore de bordo teve que ser removida para abrir espaço para o edifício. A linha rítmica de bétulas à beira-mar é uma característica essencial para a abertura da paisagem do interior da casa, e também fornece privacidade ao visualizar o edifício do lago. O aterro íngreme da costa é repetido com as pedras de pavimentação da parte inferior da casa. A localização exata do edifício foi amplamente determinada pelas vistas. Quanto mais norte você se move no terreno,



3 Square House – Studio Puisto

mais a paisagem do lago se abre, por outro lado, a menor distância até a margem foi determinada com precisão. A antiga sauna à beira-mar teve que ser movida um pouco para obter a melhor vista. As vistas foram abertas com moderação em direção ao vizinho mais próximo, localizado a noroeste, e em direção à camada de árvores cultivadas voltada para o norte, e a casa está mais fechada nessa direção. Em vez de cobrir as grandes superfícies de vidro com cortinas interiores, uma cortina solar foi integrada à superfície externa da estrutura da parede, o que não permite a entrada de radiação térmica, mas permite que as vistas da paisagem sejam apreciadas de dentro da casa.

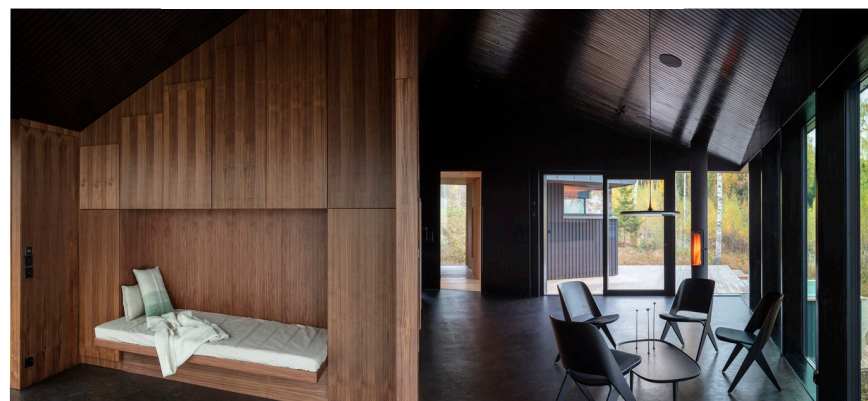
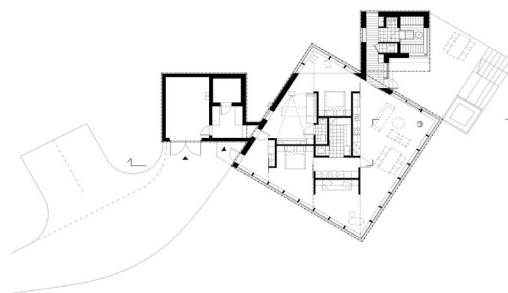
O edifício consiste em três massas quadradas interligadas. Os locais dos espaços em diferentes massas são estritamente distribuídos de acordo com as funções; a massa principal contém as áreas de estar, dormir e jantar, e as menores têm sauna e instalações de utilidade, garagem e instalações técnicas. O núcleo da massa principal e as massas laterais estão dentro do mesmo sistema de coordenadas, o que esclarece as conexões entre os espaços e acalma a experiência espacial. A ideia básica por trás da massa principal é o núcleo do espaço quadrado aberto, onde todas as luminárias são integradas e



3 Square House – Studio Puisto

grande parte da funcionalidade está localizada. O núcleo foi deslocado do sistema de coordenadas da massa principal para que o uso dos espaços entre ele e as paredes externas pudesse ser otimizado. O corredor, as áreas de dormir, o canto de entretenimento e o estudo estão localizados em cavernas criadas dentro dessa distribuição espacial. Dentro do núcleo há uma despensa, banheiros e um closet. Não há divisão tradicional em salas, mas os espaços podem ser separados um do outro por portas deslizantes, se desejado. A natureza dos espaços varia muito devido a grandes superfícies de vidro e aberturas poderosas para a paisagem. A paisagem em si é o elemento mais importante do interior, que está vivo e em constante mudança de acordo com a hora do dia e as estações. À beira do lago, a altura do piso do edifício é claramente maior do que o terreno circundante para dar a impressão de flutuar acima do lago. Da mesma forma, a atmosfera da floresta de abetos pode ser sentida na área de estar, localizada no canto oeste da casa, que foi elevada à altura do mato da floresta. Este lado está enraizado no chão, e menos luz natural infiltra-se no espaço, de modo que a experiência está mais próxima da atmosfera da floresta.

O design em suas várias etapas ao longo do projeto foi executado em estreita colaboração com o cliente. Ex-



3 Square House – Studio Puisto

periências, atmosfera, materialidade, natureza da luz e outros pontos de partida do design foram pensados e ajustados bem antes do design real do espaço. O cronograma de projeto e construção foi extraordinariamente longo, o que resultou em uma casa com a qual designers e clientes estão muito felizes – um alívio depois de viver com a atmosfera agitada da construção moderna.

O exterior do edifício é inequivocamente distribuído em termos de materiais. As portas e janelas têm 2,3 metros de altura. Tudo a essa altura ao redor do prédio é de vidro ou madeira pintada a óleo de preto. Tudo acima e abaixo desta zona de 2,3 metros de altura é o zinco de folha pré-patinada Rheinzink. Os terraços e as escadas que levam à costa são feitos de lariço. A paleta de materiais interiores também é clara: o núcleo, com todas as suas superfícies e acessórios, é de noqueira oleada. Fora do núcleo, as paredes e tetos, bem como as estruturas verticais, são pinho manchado de óleo preto. O piso é feito de parquet de carvalho encerado a óleo preto. A sauna e os banheiros contrastam com a massa principal escura com amieiro oleado com parafina em todas as superfícies. O chuveiro tem uma telha cerâmica que combina com a madeira.



3 Square House – Studio Puisto

A atmosfera especial dos espaços se deve em grande parte ao uso de luz natural e aos diferentes níveis de brilho de superfícies de madeira tratadas naturalmente. O design dos espaços do edifício não tem medo da escuridão, mas a transformou em uma força. O prédio tem lugares com uma enorme quantidade de luz e lugares onde você pode se enrolar nas sombras. Sempre de acordo com a situação e o humor. O princípio da iluminação artificial tem sido iluminar apenas onde necessário, trazendo luz para onde você mais precisa e criando uma atmosfera segura e aconchegante. A luz é centrada no núcleo de noqueira, que brilha como um elemento quente quando visto do lado de fora. Lá fora, principalmente as passarelas são iluminadas, mas também algumas árvores como pontos focais, a fim de facilitar a visualização externa quando está escuro.

<https://www.archdaily.com/932483/3-square-house-studio-puisto>



3 Square House – Studio Puisto



# 3 Square House

Studio Puisto

Artigo

20191340 - Mafalda Soares - SRDA - Indesign - 2020/2021