

EDIFICAÇÕES I

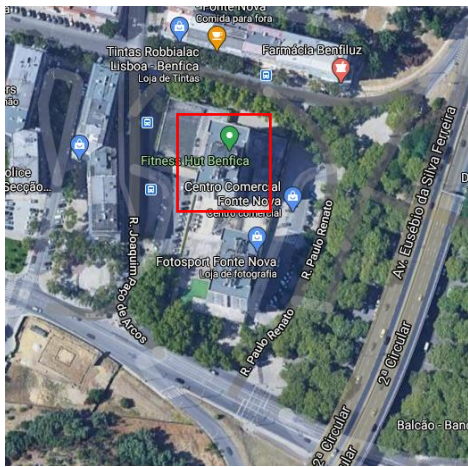
Proposta de Trabalho 1.

Rui Raivel | 20191275 | TMINT2A

Professora Maria Delgado

Localização

Construídas em 1983, pelo Arquiteto Francisco Berger em parceria com o Engenheiro Óscar Gomes Pacheco, as torres da Fonte Nova erguem-se mesmo ao lado da 2ª Circular, em Benfica. Os prédios são independentes, ou seja estão soltos permitindo abrir vãos em todas as fachadas do edifício. Por baixo existe comércio.



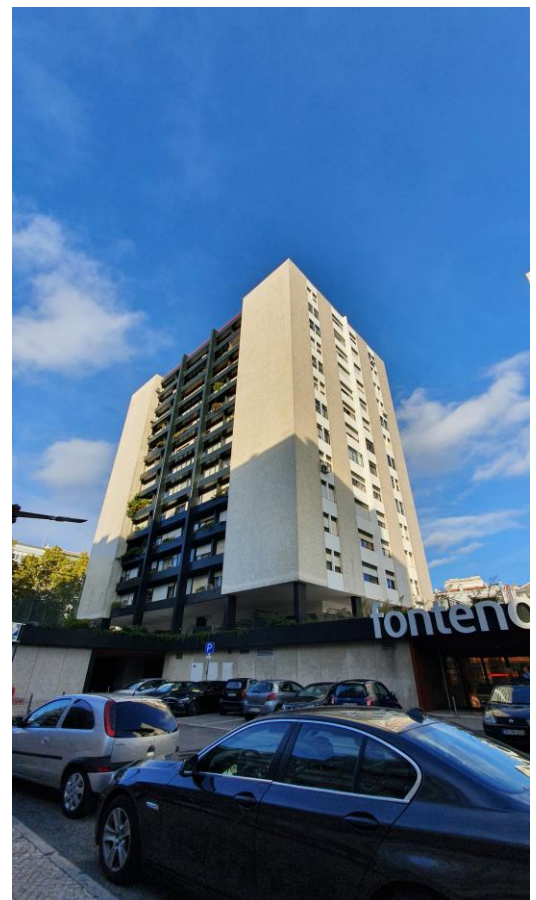
Edifício

Trata-se de uma de duas torres implantadas por cima do centro comercial Fonte Nova, possuindo um extenso terraço que se acessa pelo primeiro piso do edifício.

Ambas as torres estão suportadas por pilares de betão deixando assim algum espaço para-se poder andar por baixo do edifício.

Ambas as torres possuem 12 níveis sendo que existem 2 escadas de emergência no interior tanto à esquerda como à direita. Ao meio existem 4 elevadores. Cada andar possui 6 apartamentos excepto o piso do terraço.

Os acessos aos edifícios habitacionais são feitos ao nível das estradas assim como o centro comercial.



Fogo habitacional

Resido num T2 na torre mais a Oeste no 8º andar, e no único fogo deste andar que está totalmente virado a Este.

A luz do sol da manhã é recebido por grandes vãos horizontais que percorrem o fogo, tendo uma caixilharia de alumínio com vidro comum. Em termos de temperatura é uma habitação amena durante grande parte do dia excepto de manhã.

Em termos de isolamento sonoro, visto que o prédio está perto da 2ª Circular onde neste troço não existem barreiras sonoras, é um fogo um pouco ruidoso.

No interior do T2 existe uma cozinha com uma marquise e uma dispensa, uma sala ampla um corredor que conectam a sala com os quartos e a casa de banho. Todas as paredes são de cimento rebocadas e todo o fogo possui um pé direito de 2.50m.

O pavimento é flutuante feito de carvalho branco laminado. Todas as arrumações embutidas, portas, aduelas e rodapés são todos feitas com a mesma madeira: noqueira.

Na cozinha e na casa de banho existe piso cerâmico assim como nas paredes está presente azulejo verde.

Dentro de uma das arrumações embutidas passa a tubagem do edifício

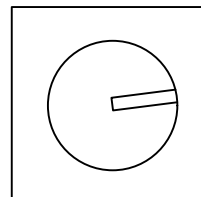
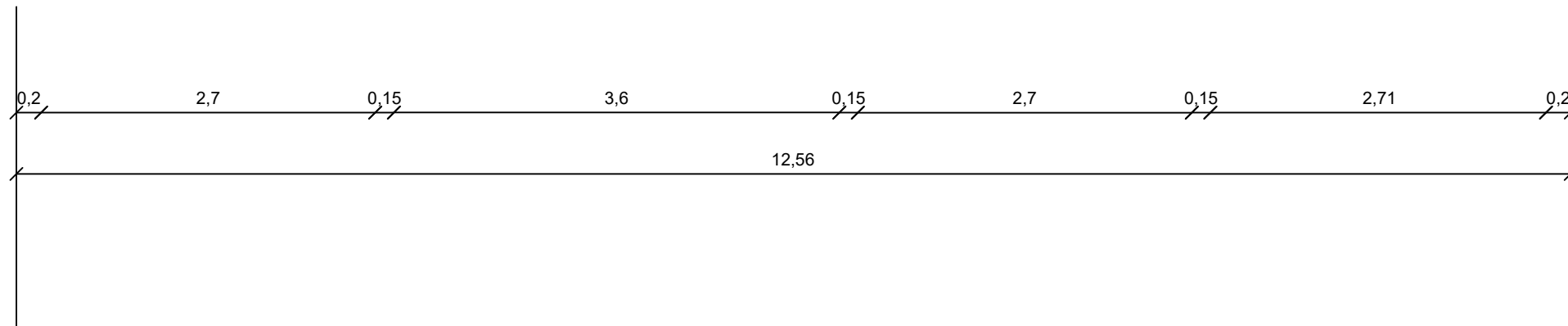
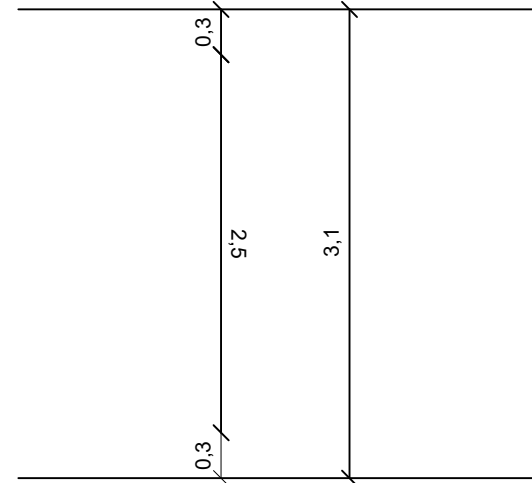
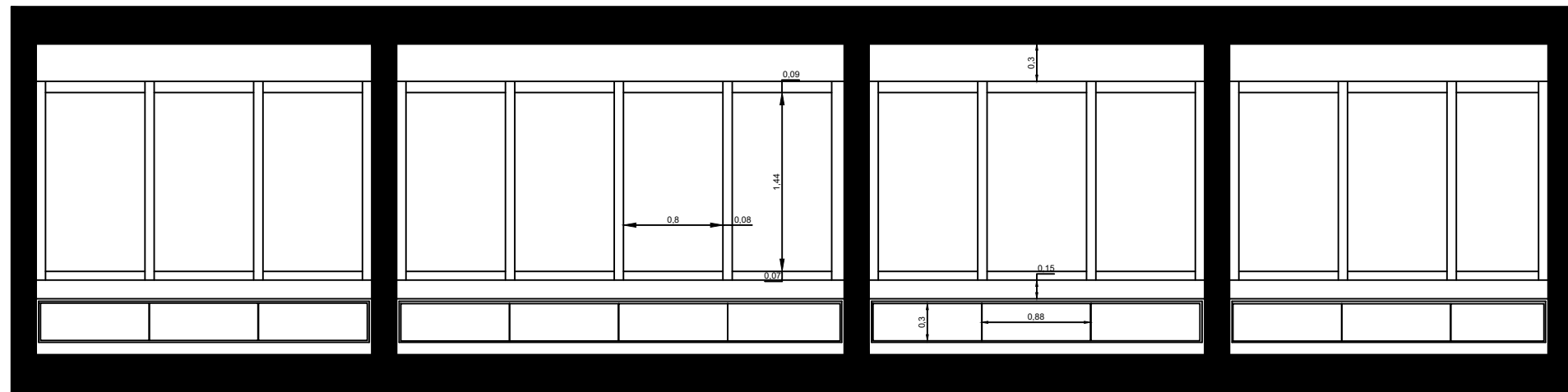




	TORRE A - 8ºE - FONTE NOVA - BENFICA
	CORTE 1

ESC - 1:50

RUI RAIVEL 20191275

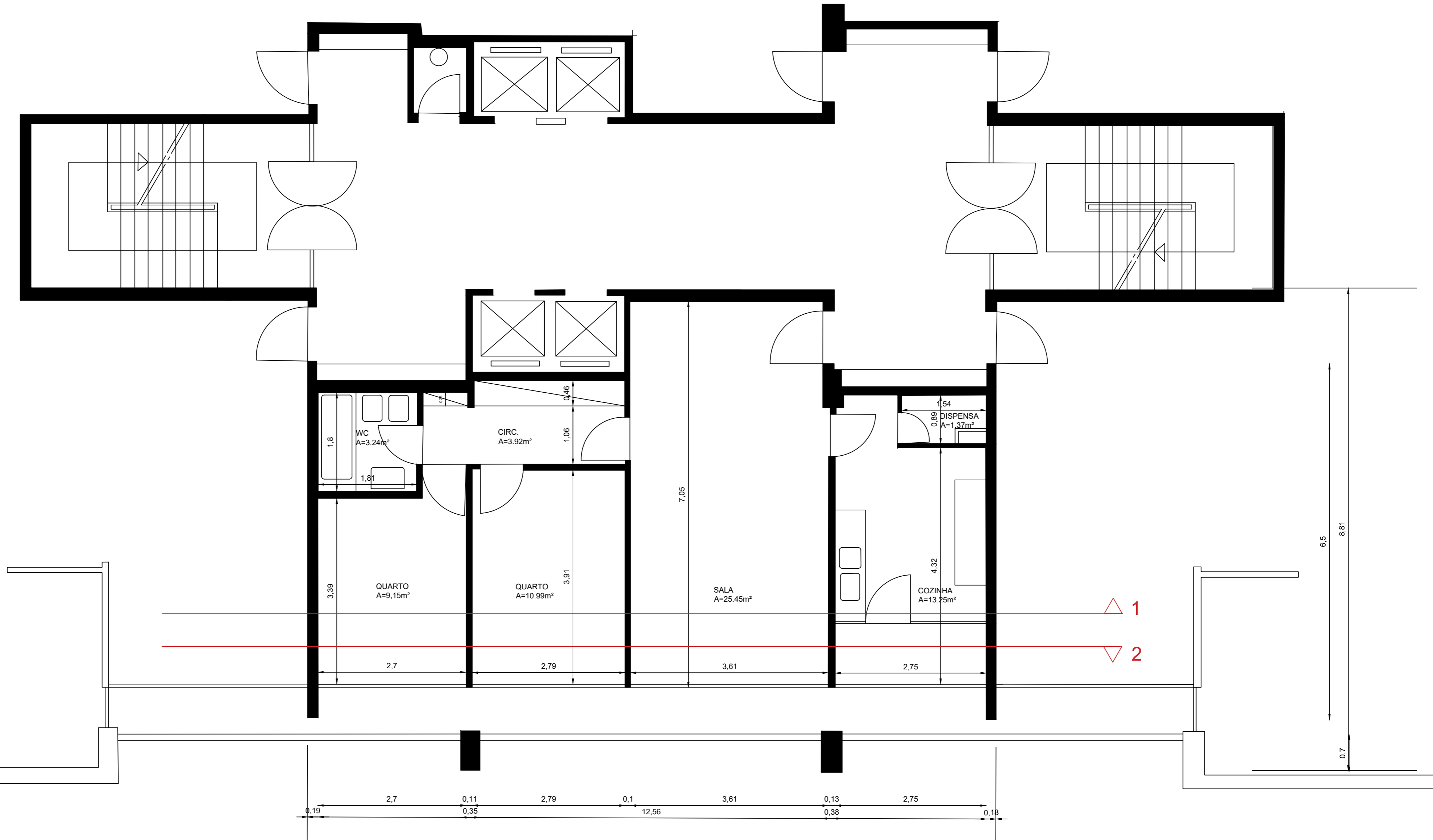


ESC - 1:50

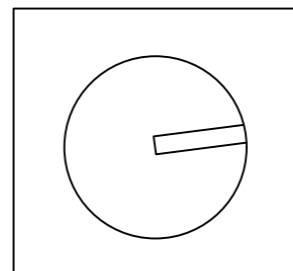
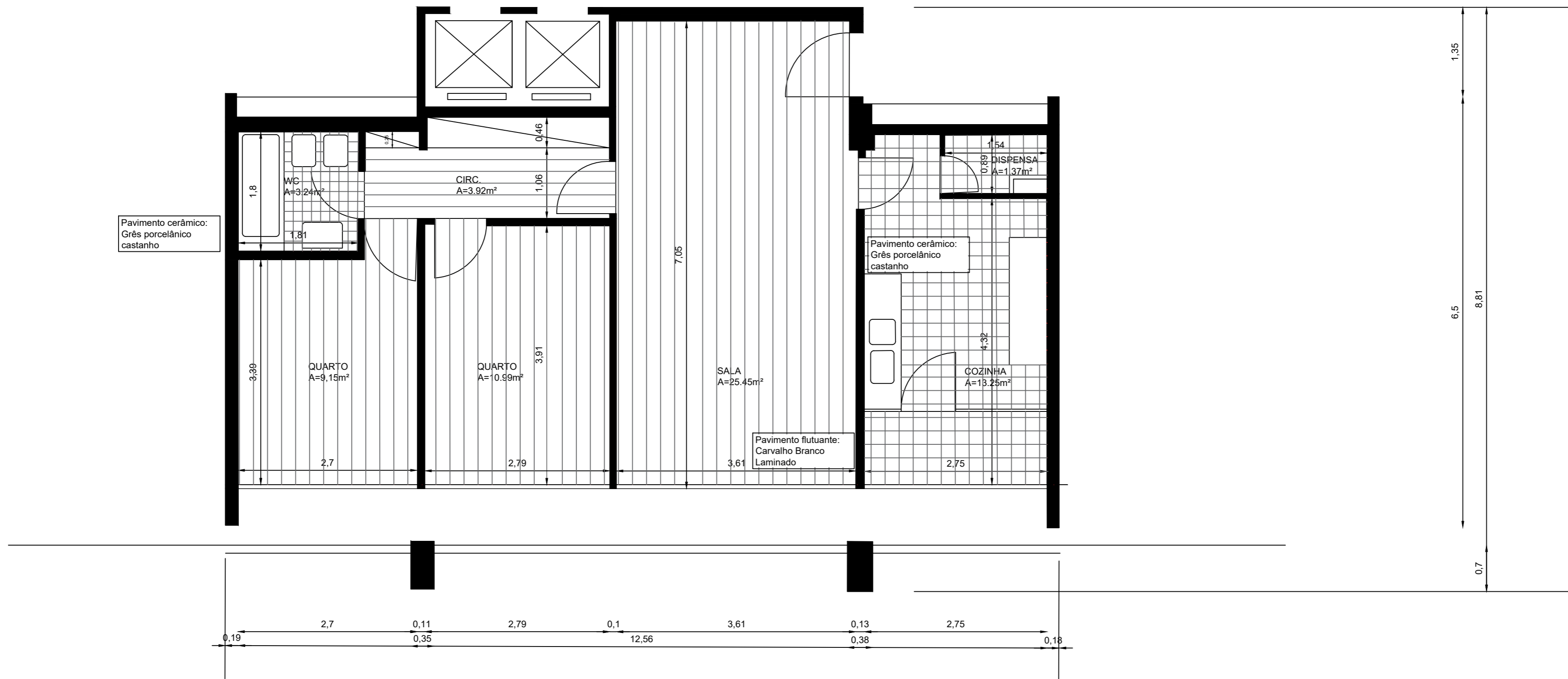
TORRE A - 8ºE - FONTE NOVA - BENFICA

CORTE 2

RUI RAIVEL 20191275



	TORRE A - 8ºE - FONTE NOVA - BENFICA
	PLANTA C/CORTES
ESC - 1:50	RUI RAIVEL 20191275

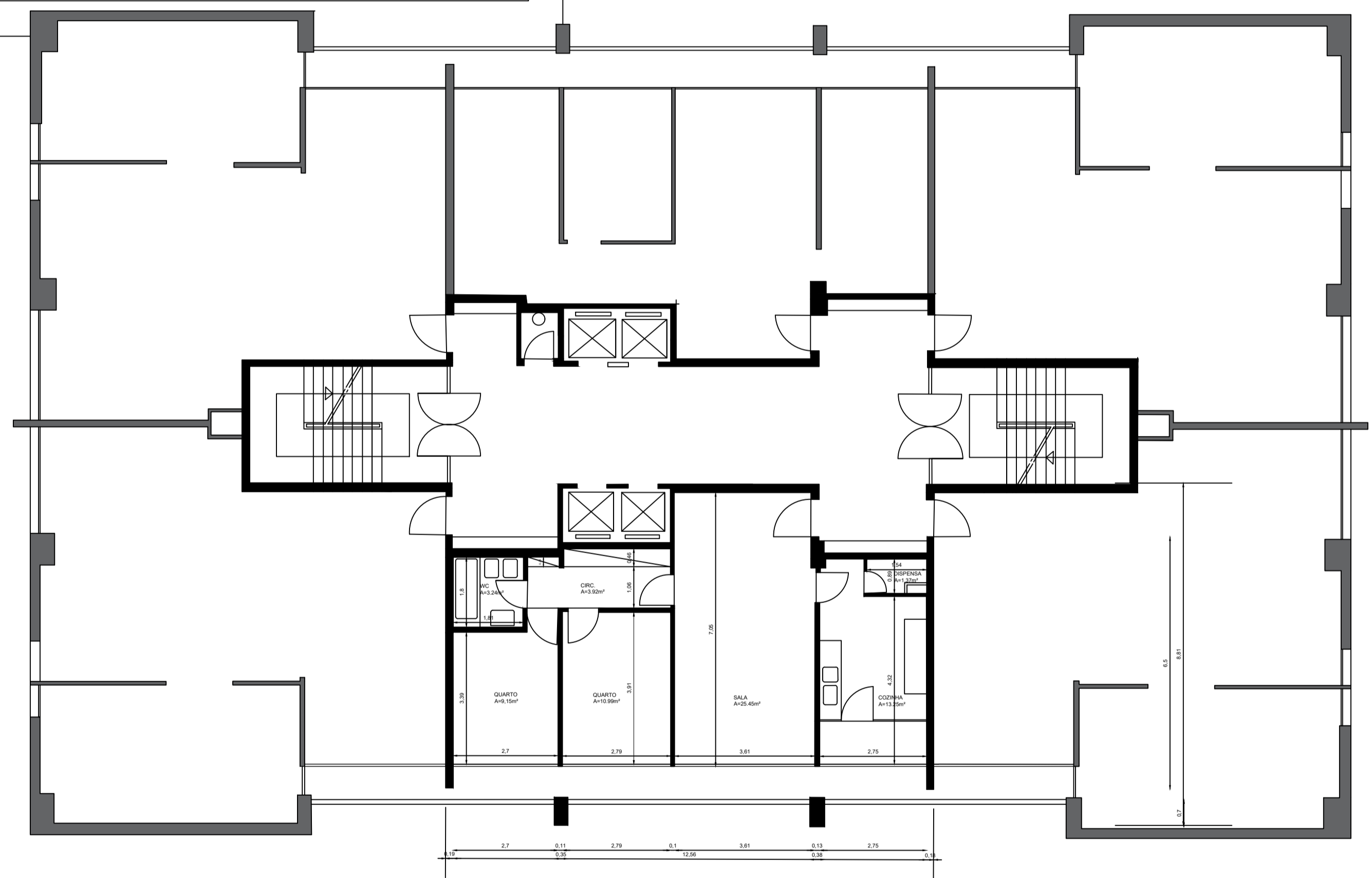


TORRE A - 8ºE - FONTE NOVA - BENFICA

PLANTA DE PAVIMENTOS

ESC - 1:50

RUI RAIVEL 20191275



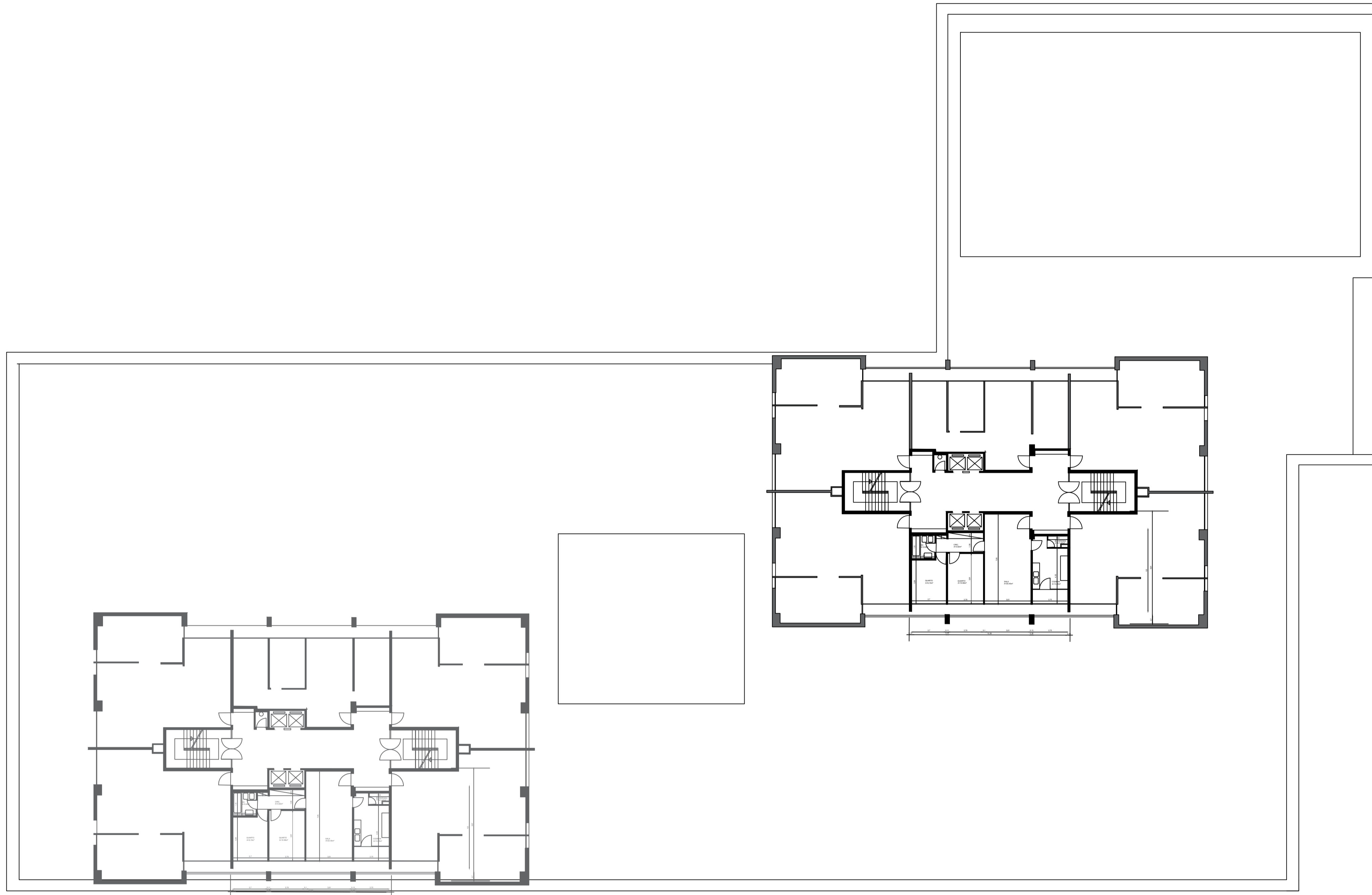


TORRE A - 8ºE - FONTE NOVA - BENFICA

PLANTA GERAL COTADA

ESC - 1:100

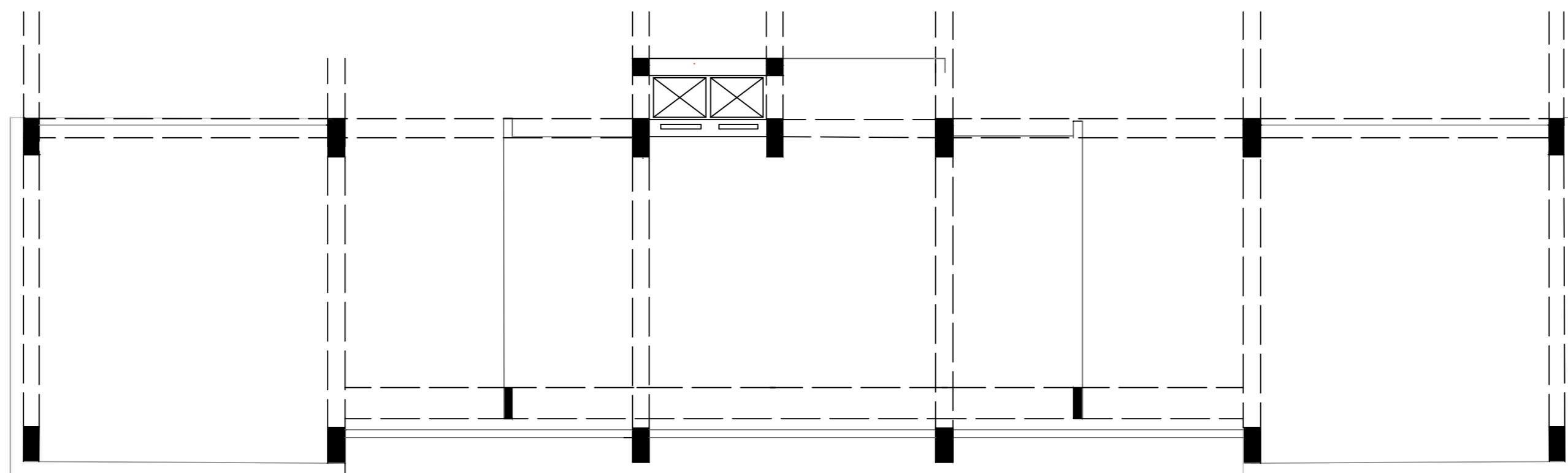
RUI RAIVEL 20191275



	TORRE A - 8ºE - FONTE NOVA - BENFICA
	PLANTA GERAL COTADA

ESC - 1:200

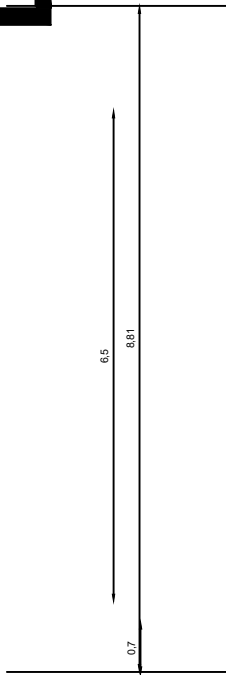
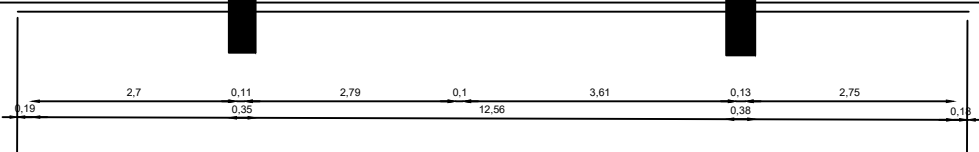
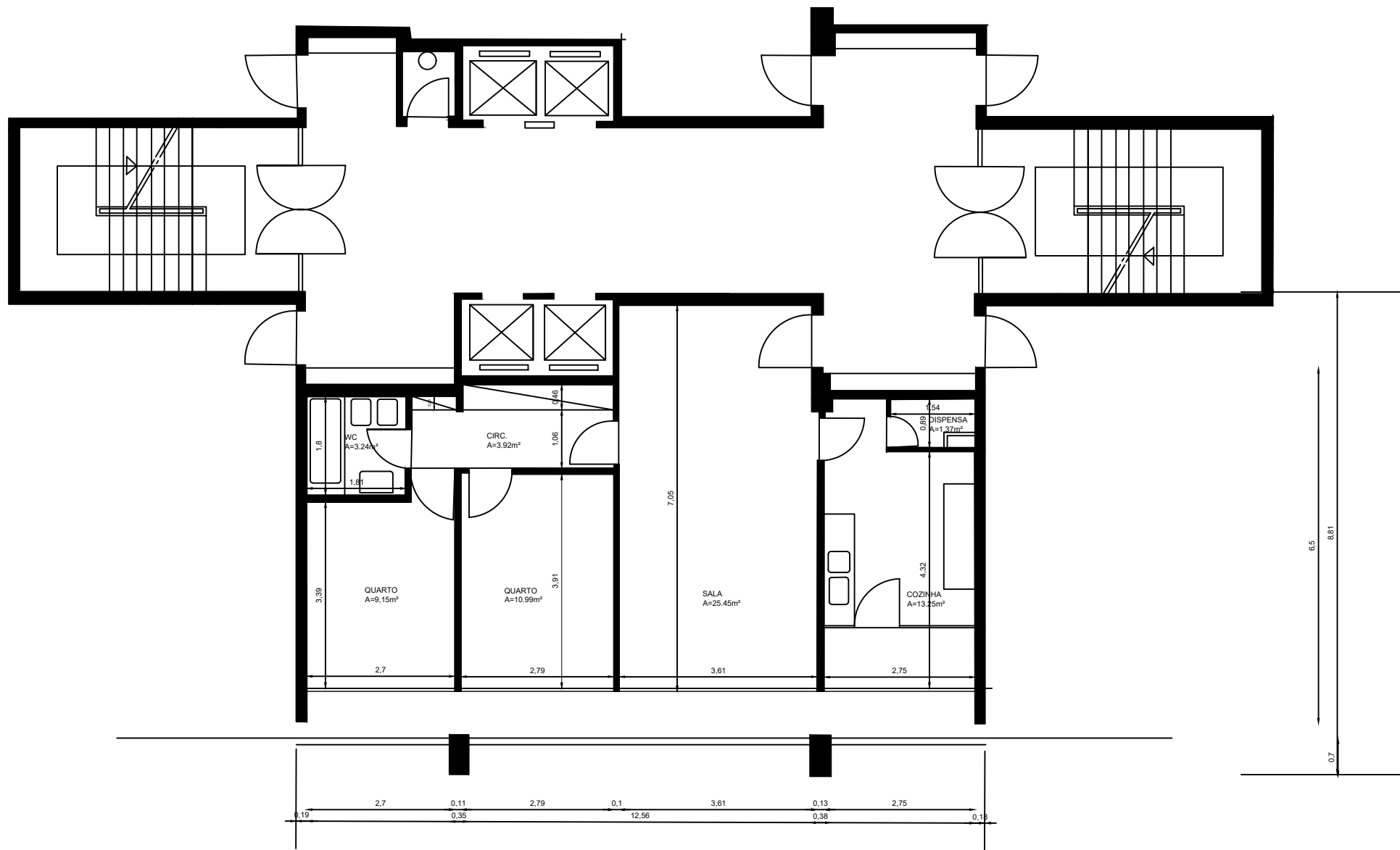
RUI RAIVEL 20191275




	TORRE A - 8ºE - FONTE NOVA - BENFICA
	PLANTA DE PILARES E VIGAS

ESC - 1:50

RUI RAIVEL 20191275

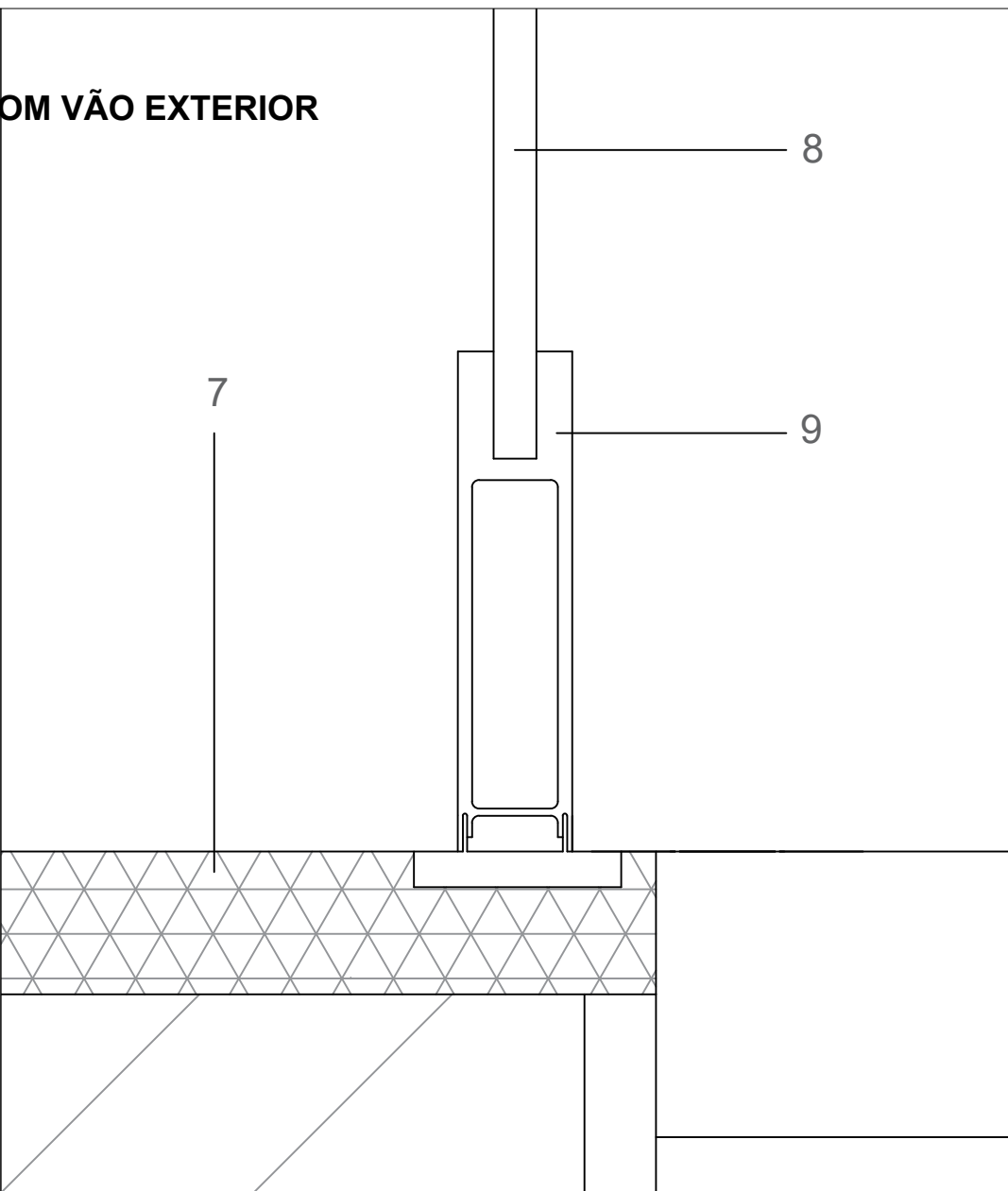
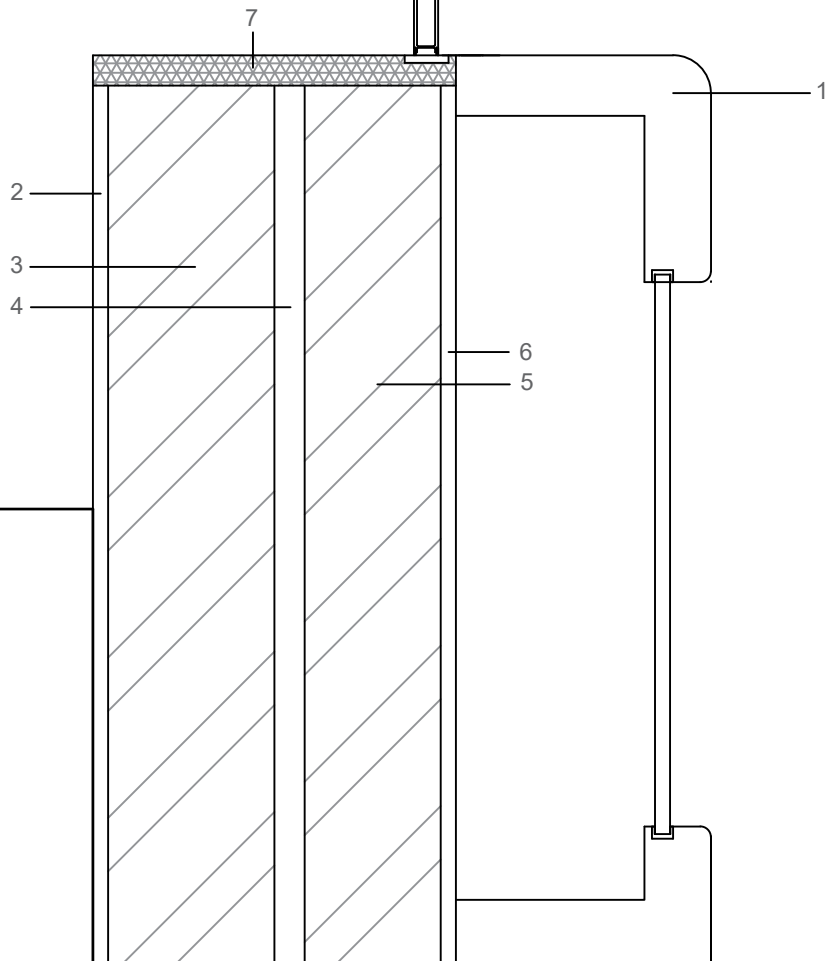


	TORRE A - 8ªE - FONTE NOVA - BENFICA
	PLANTA FOGO

ESC - 1:100

RUI RAIVEL 20191275

PAREDE EXTERIOR COM VÃO EXTERIOR



- 1 - Armário embutido em madeira pinho
- 2 - Reboco exterior de 1cm
- 3 - Tijolo cerâmico de 11cm
- 4 - Caixa de ar de 1.5cm
- 5 - Tijolo cerâmico de 9cm
- 6 - Reboco interior de 1cm

- 7 - Peitoril exterior em pedra
- 8 - Vidro simples
- 9 - Caixilharia em alumínio com janela deslizante

Lorena Silva nº20191266
 Maria João Pimentel nº20191207
 Rui Raivel nº20191275
 Tomás Cortes nº20191268
 Turma MINT2A
 Edificações I
 Ano Letivo: 2020/2021