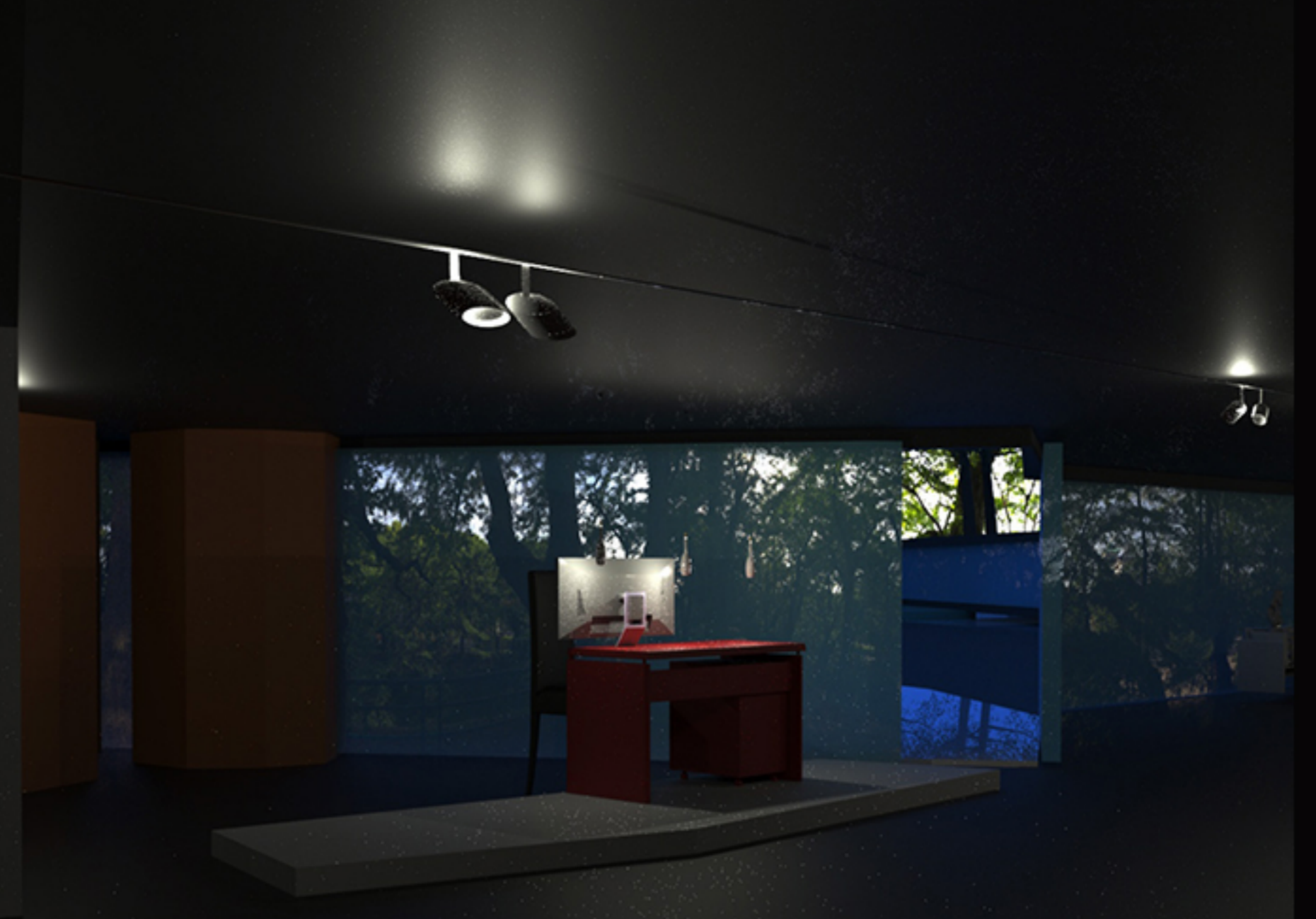
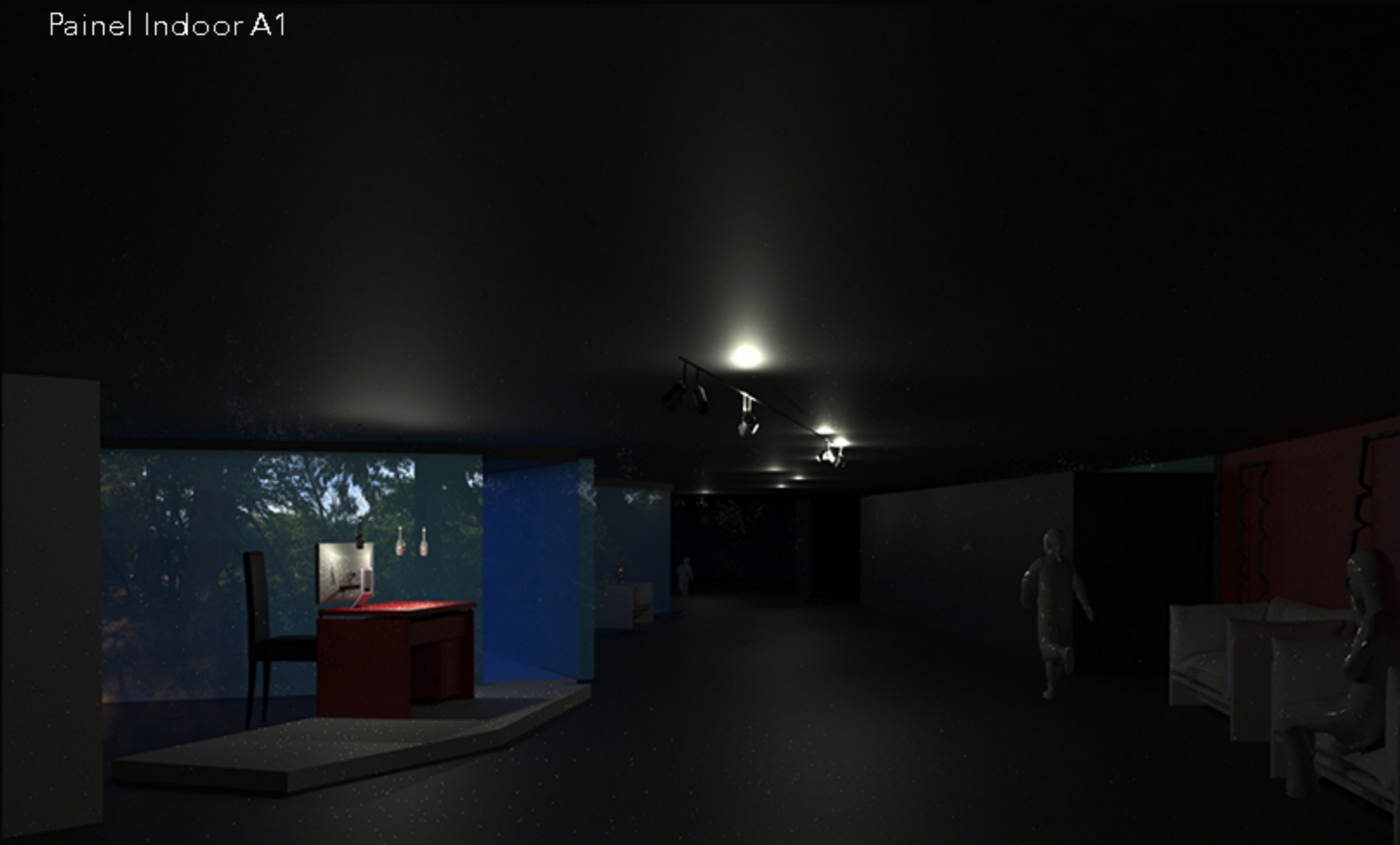


HAFT Art Gallery

Painel Indoor A1

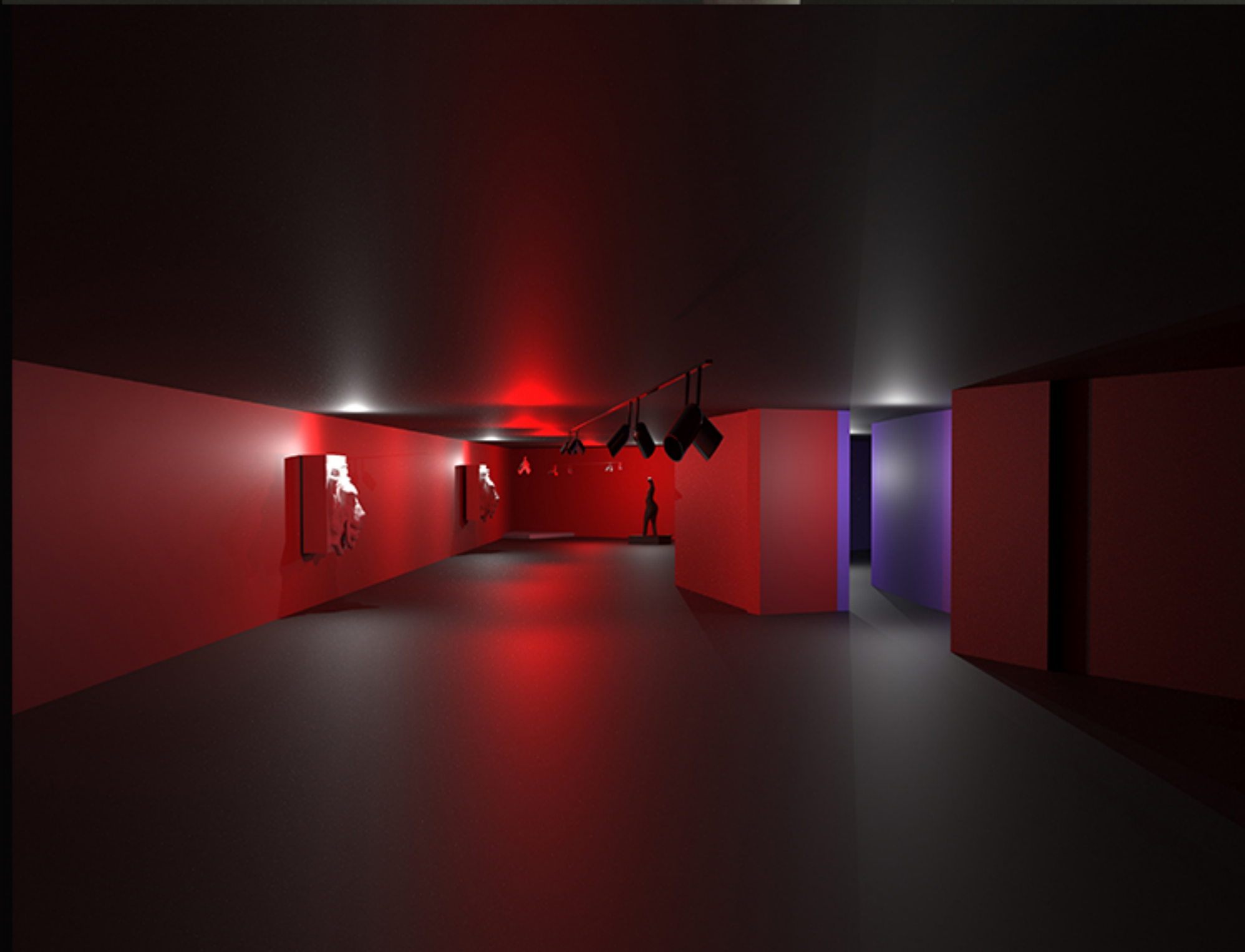
**Átrio principal**

O objetivo principal deste espaço é apelar aos nossos sentidos, transportando-nos para uma outra dimensão.

Através da projeção da natureza numa das paredes, a cromática diversificada, a iluminação amena, e música ambiente comovente e dramaticamente emocionante, os visitantes são calorosamente acolhidos. É deveras uma experiência inexplicável. Desse modo, todo aquele que o atravessa sentirá emoções e sensações que só o mesmo o saberá explicar.

**Novas Oportunidades**

O espaço novas oportunidades, como o próprio nome indica, destina-se a todos aqueles que tem o desejo de expor as suas obras, e que, apesar do seu talento, o seu trabalho ainda não é reconhecido. Portanto, a HAFT Art Gallery, abre as portas para todo o artista com desejo de expor as suas obras.

**Red Room**

A Red Room é uma sala muito diversificada, no momento em que nela entramos paramos e ficamos espantados, cada um de uma forma diferente, mas o certo é que ela mexe connosco. Portanto, esta é a sala que mais impacto me causou, devido ao jogo entre as luzes, a cor da sala, os sons e o próprio espaço em si. Nesta sala, podemos esperar um pouco de tudo, desde quadros, passando para esculturas de grandes dimensões até mesmo representação em áudio e vídeo.

HAFT Art Gallery

Painel Outdoor A1

HAFT Art Gallery

Envolvida por um espaço deslumbrantemente verde, espaços de água, e com uma grande variedade cromática.

Este lugar tem como principal objectivo a promoção da arte em geral- desde a grafite até a performance, tanto nacional como internacional.

HAFT incentiva aos artistas amadores a exporem as suas obras aqui, pois foram criados espaços com esse objetivo. A Galeria dispõe de seis salas de exposição, incluindo espaço para workshop.

Salas-

ORG Room ou **Orange Room** que reparte-se em suas salas, é a sala mais pequena da galeria, destinada à obras de pequena dimensão.

A seguir desta, encontramos a **White Room**- Já esta é mais virada para esculturas.

A **Green Room**- É dedicada aos amantes da natureza. Nela encontramos vegetação em tamanho real, (tudo o que podemos encontrar na natureza).

Purple Room- para além de ser uma forma de passagem para a **Red Room**, esta tem quase as mesmas características que a **ORG**.

A diferença é aqui dá-se lugar apenas aos quadros e fotografias, enquanto que na **ORG** as esculturas também tem lugar.

Red Room- Sala com muita área para exposição, onde a imaginação é o começo e variedade não tem fim.

