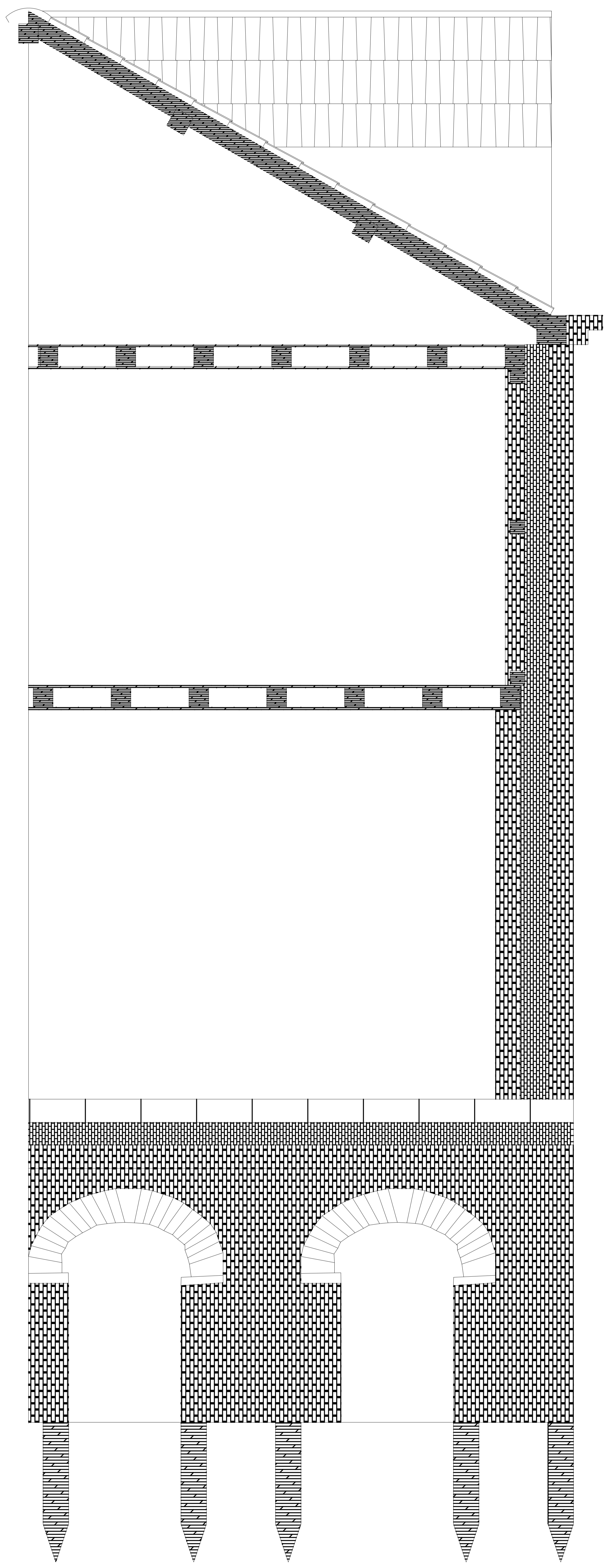


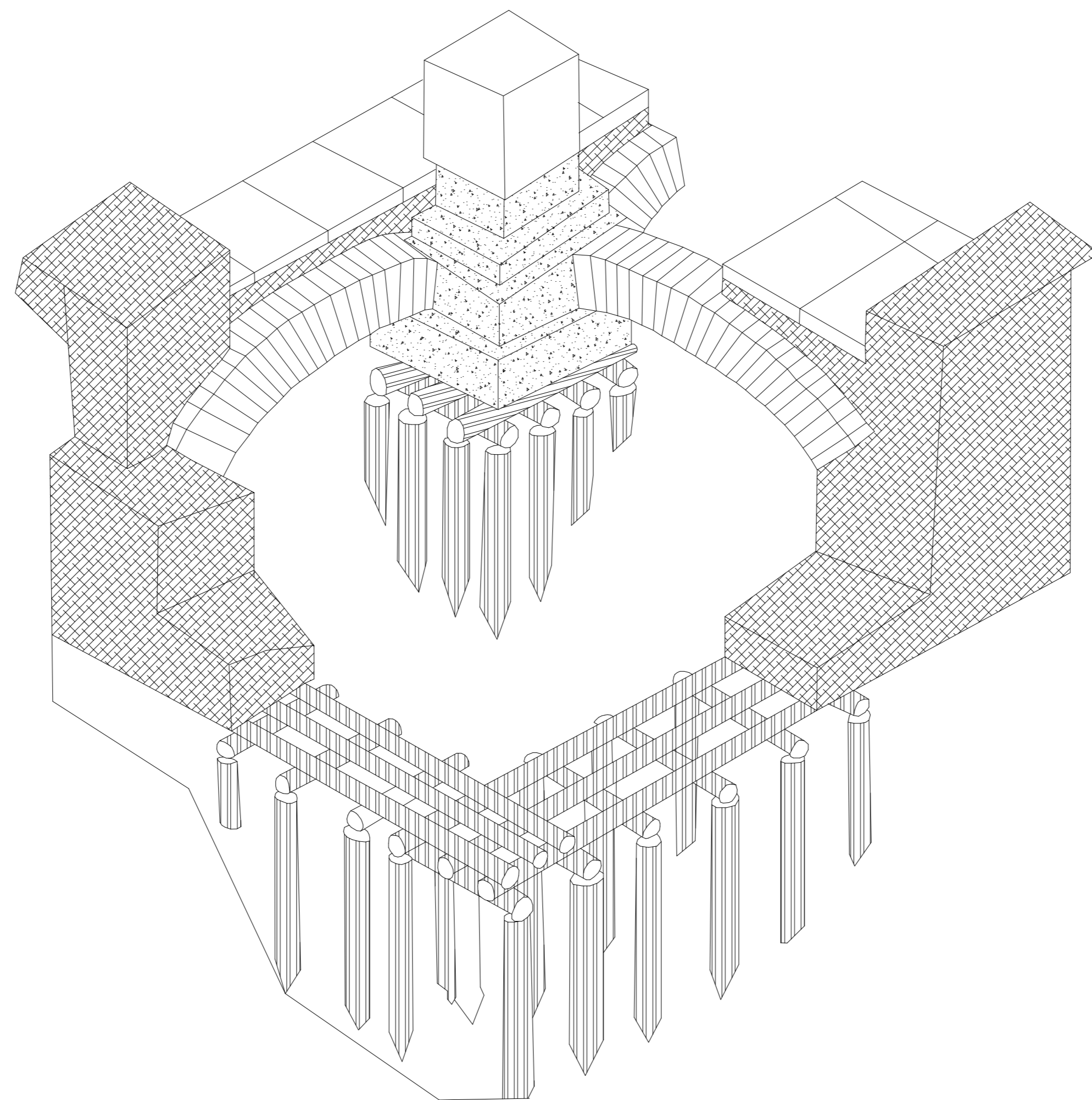
# EDIFÍCIO HERMES

LARGO DO CHIADO, Nº 9 A 12, LISBOA



# EDIFÍCIO HERMES

LARGO DO CHIADO, Nº 9 A 12, LISBOA

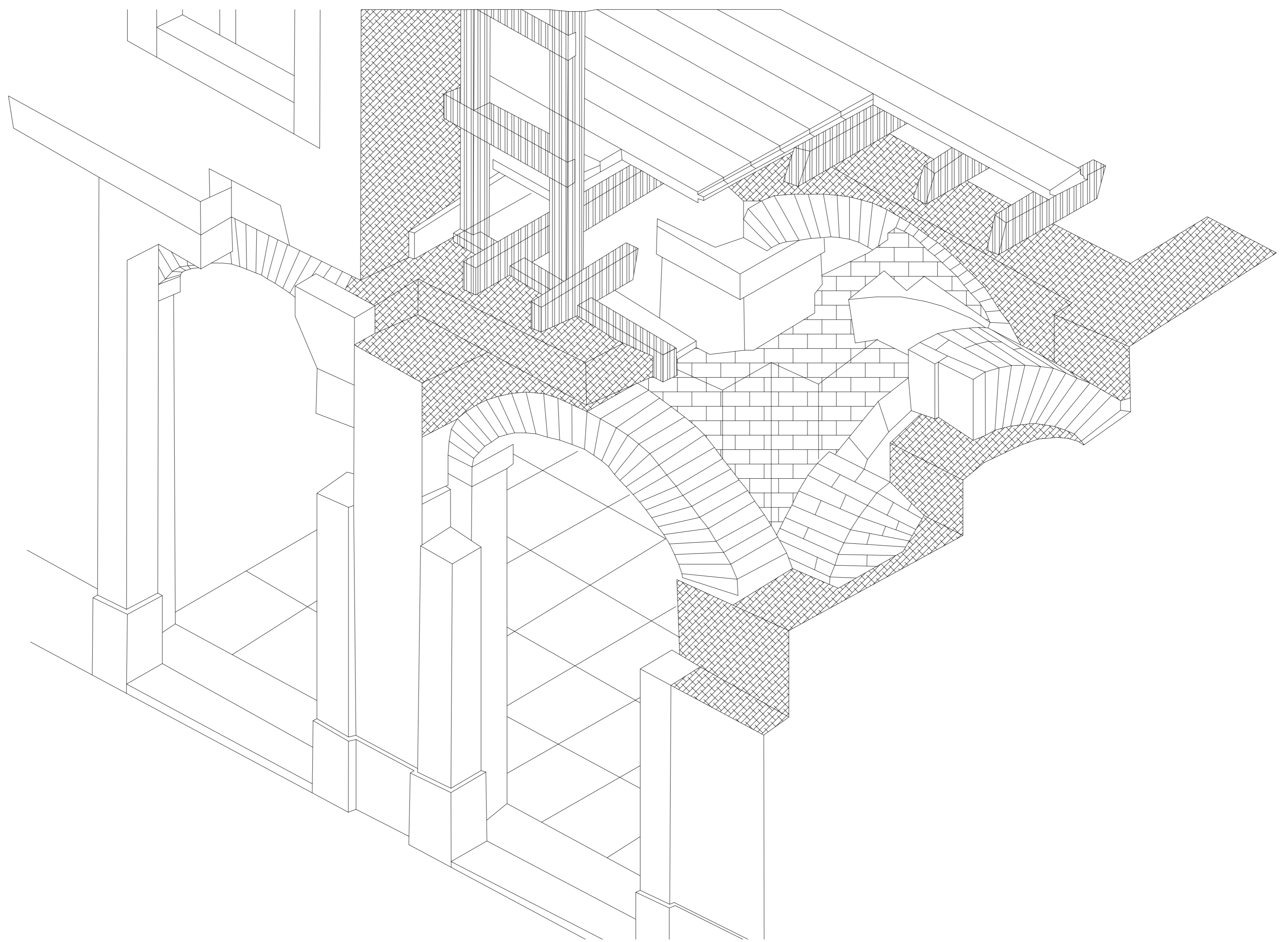


CORTE CONSTRUTIVO PERSPETIVADO FUNDAÇÕES ESCALA 1:20

GUILHERME SOBRAL (20141474), INÉS BUIHO (20141341), INÉS PAIVA (20141505)  
MADALENA LAMY (20141327), PAULO AZENHA (20141320)

# EDIFÍCIO HERMES

LARGO DO CHIADO, N° 9 A 12, LISBOA

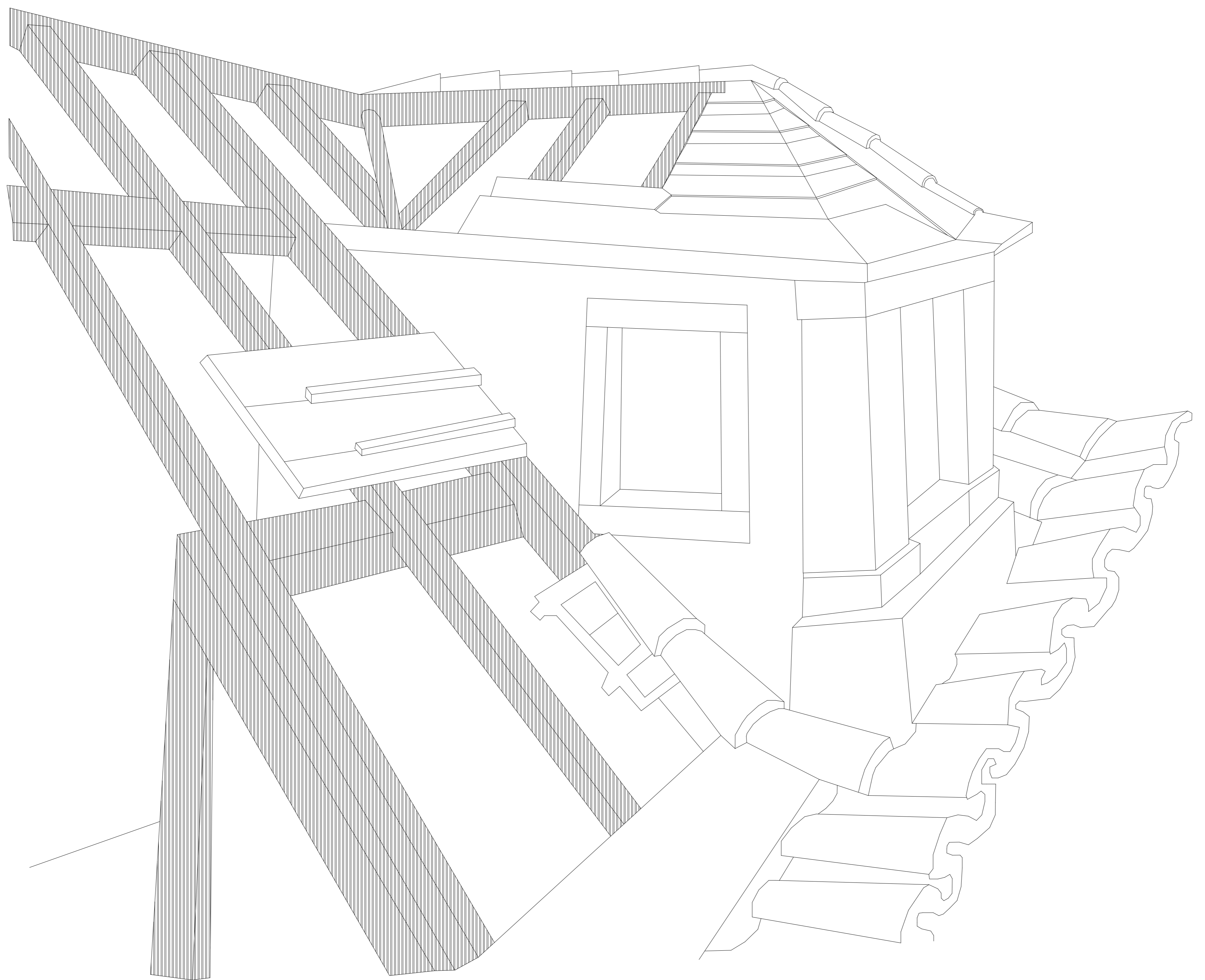


CORTE CONSTRUTIVO PERSPETIVADO PISOS ESCALA 1:20

GUILHERME SOBRAL (20141474), INÉS BUINHO (20141341), INÉS PAIVA (20141505)  
MADALENA LAMY (20141327), PAULO AZENHA (20141320)

# EDIFÍCIO HERMES

LARGO DO CHIADO, N° 9 A 12, LISBOA



CORTE CONSTRUTIVO PERSPETIVADO COBERTURA ESCALA 1:20

GUILHERME SOBRAL (20141474), INÉS BUIHO (20141341), INÉS PAIVA (20141505)  
MADALENA LAMY (20141327), PAULO AZENHA (20141320)

# EDIFÍCIO HERMES

## LARGO DO CHIADO, N° 9 A 12, LISBOA

Estacas - madeira - base do edifício, estão enterradas na terra e têm por cima de si as fundações

Pedra, alvenaria e tijolo - constituem as fundações do edifício, por cima das estacas e formando arcos de tijolo entre pilares de pedra e alvenaria. Suportam o peso do edifício. Também se encontra tijolo e alvenaria no tecto do 1º piso, formando arcos facilitando a distribuição de peso dos pisos superiores. As paredes exteriores do edifício e as paredes-mestras também são em alvenaria. A pedra por sua vez também é utilizada na cantaria, por volta das janelas e portas para suportar o peso superior.

Laje - no R/C a laje é de mosaico, encontra-se por cima das fundações. Nos andares superiores o pavimento é de madeira.

Madeira - forma essencialmente toda a gaiola do edifício, tornando-o leve e flexível em caso de terramoto. É também usada nas janelas e portas, escadas, pavimentos etc.

Telha - cerâmica - é utilizada nos telhados com o objectivo de impermeabilizar.

Vidro - utilizado nas janelas. É impermeável e translúcido.

Tinta e reboco - revestimento de paredes - serve como acabamento e por vezes como impermeabilização (no exterior). Os edifícios também podiam ser revestidos com azulejo.

# EDIFÍCIO HERMES

## LARGO DO CHIADO, Nº 9 A 12, LISBOA

Exterior - revestimento em cantaria, frentes com moldura e friso superior;

Interior - demolições, indicadas a amarelo no projecto; estuques, pinturas e decorações também indicadas no projecto;

Pátio que fica entre este edifício e o Chiado Terrasse, destina-se a um salão animatográfico, este será circundado por um muro de tijolo e coberto com madeiramento e telha de vidro, assim fica apropriado ao fabrico de bolos; contruir-se-á um foro cuja conduta de fumo irá entroncar com a chaminé da cozinha do restaurante;

O atual escritório do Chiado Terrasse e as retretes serão deslocadas para a frente ficando o escritório por cima ao nível do 1º andar;

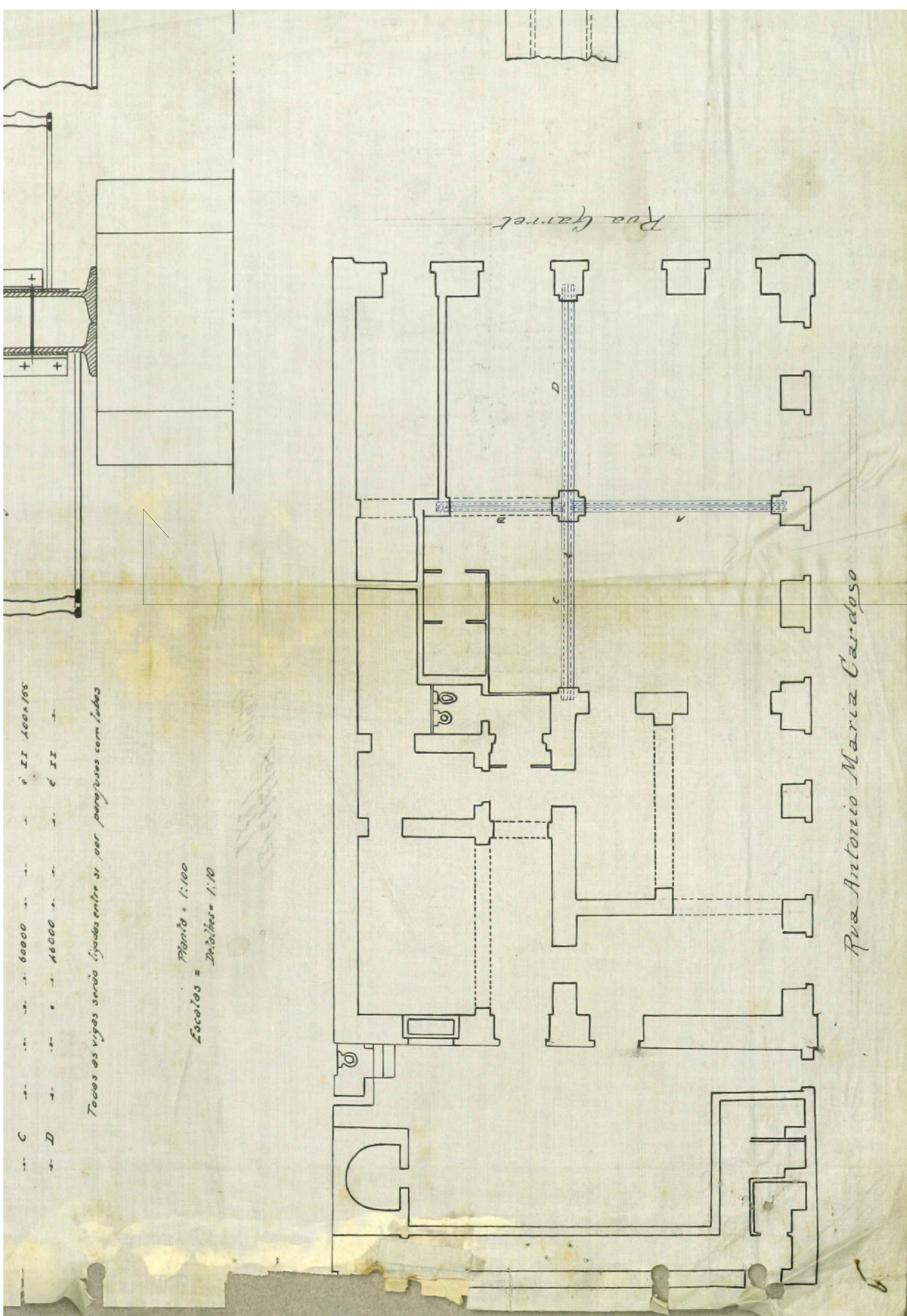
Foi necessário demolir uma escada em cantaria, escada abandonada, que dava acesso ao 1º andar do prédio;

Estas divisões não afetam a estética do muro ornamentado onde ficam as bilheteiras desta casa de espetáculos;

Sala do restaurante há 4 paredes, demolir sobre as quais paredes e frontões dos andares superiores, ao centro ficará um pilar para apoio dos vigamentos que hão-de suspender essas paredes acima do nível do 1º andar, as cargas nesses vãos foram calculadas tendo em atenção o peso das paredes.

# EDIFÍCIO HERMES

LARGO DO CHIADO, Nº 9 A 12, LISBOA



# EDIFÍCIO HERMES

LARGO DO CHIADO, Nº 9 A 12, LISBOA

