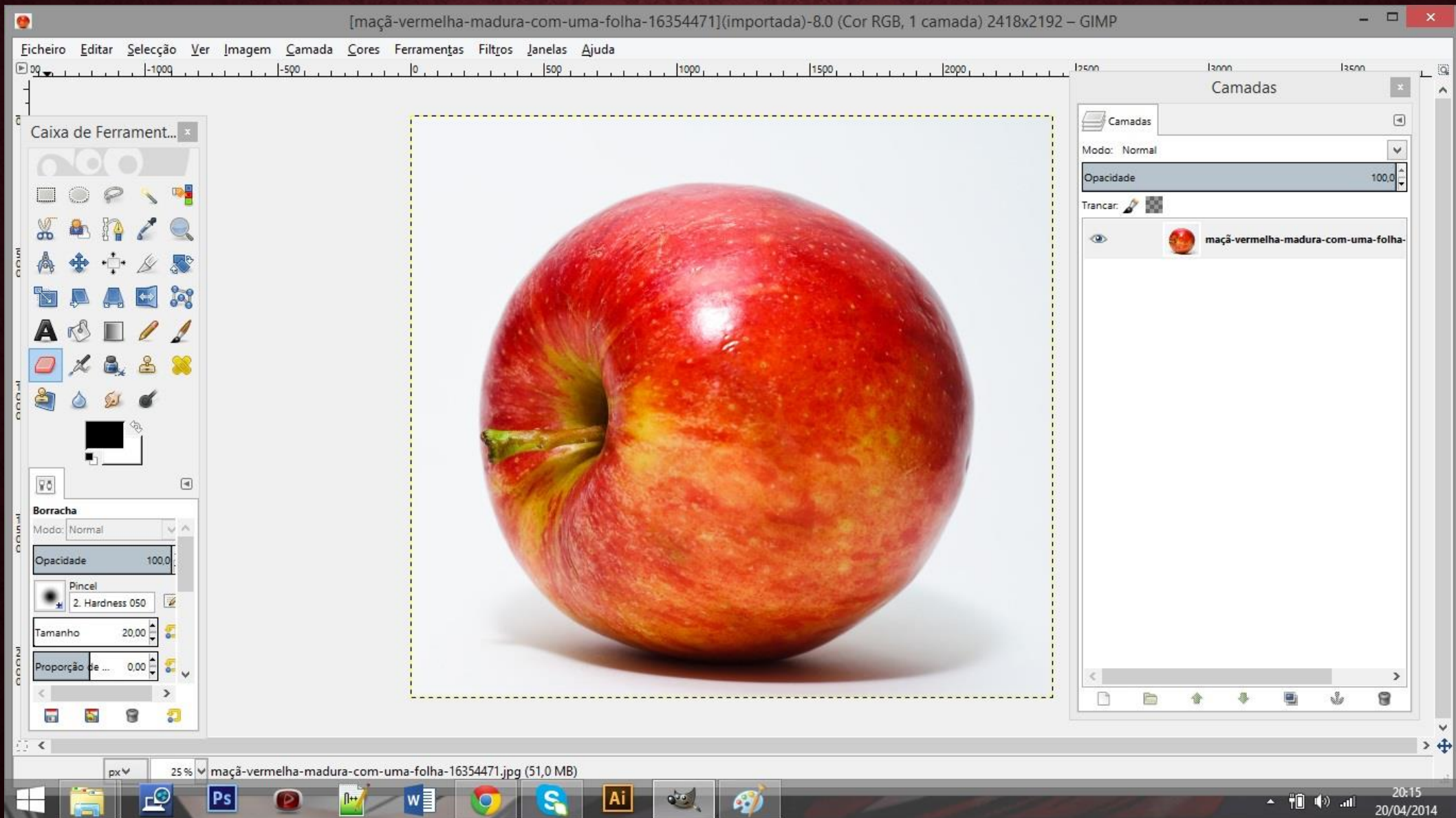


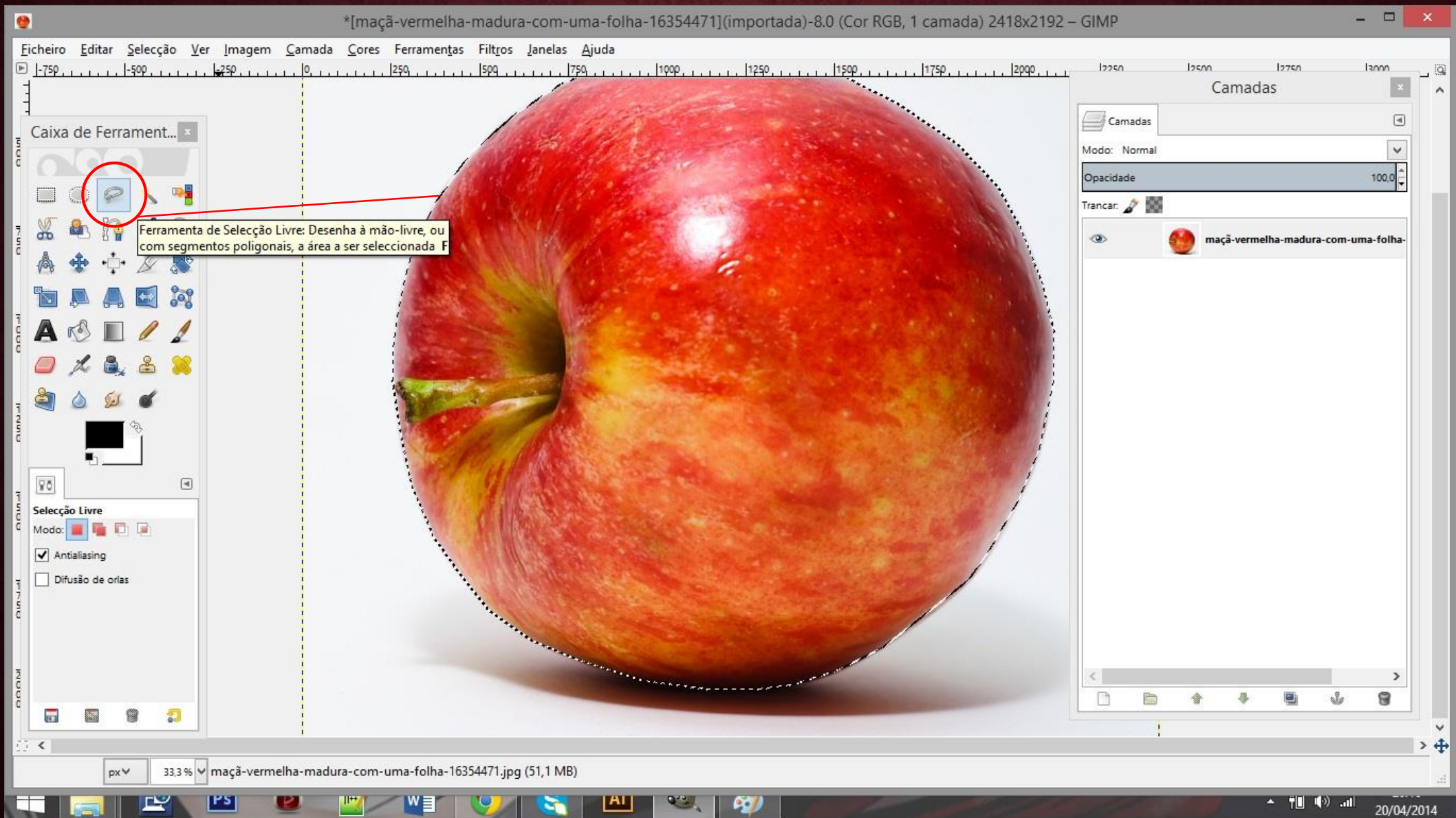
Processamento digital de imagens  
(Como mudar as cores dos objectos - no GIMP)

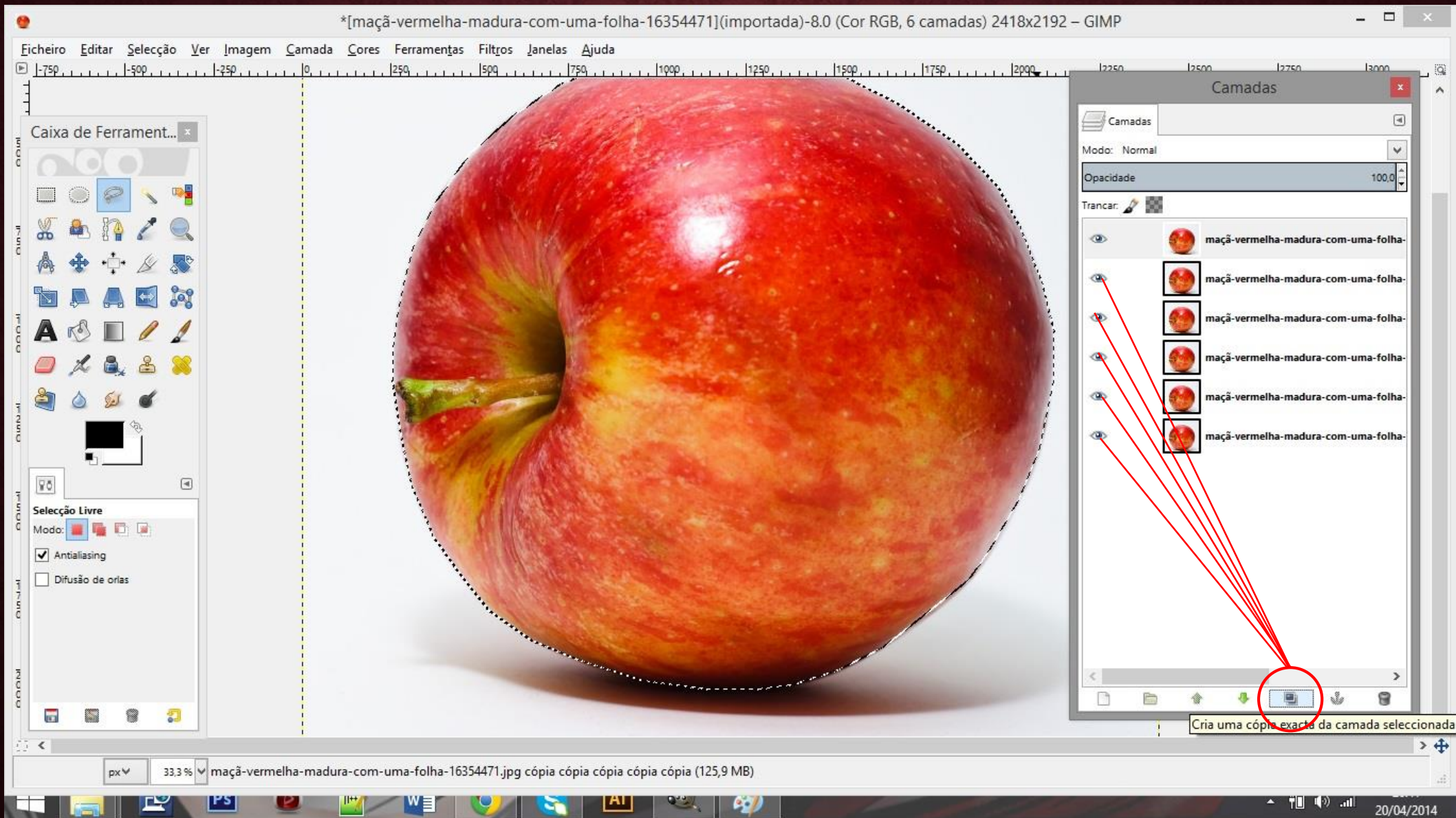
Digital image processing  
(How to change objects colors - in GIMP.)

Cláudia Santos  
2014

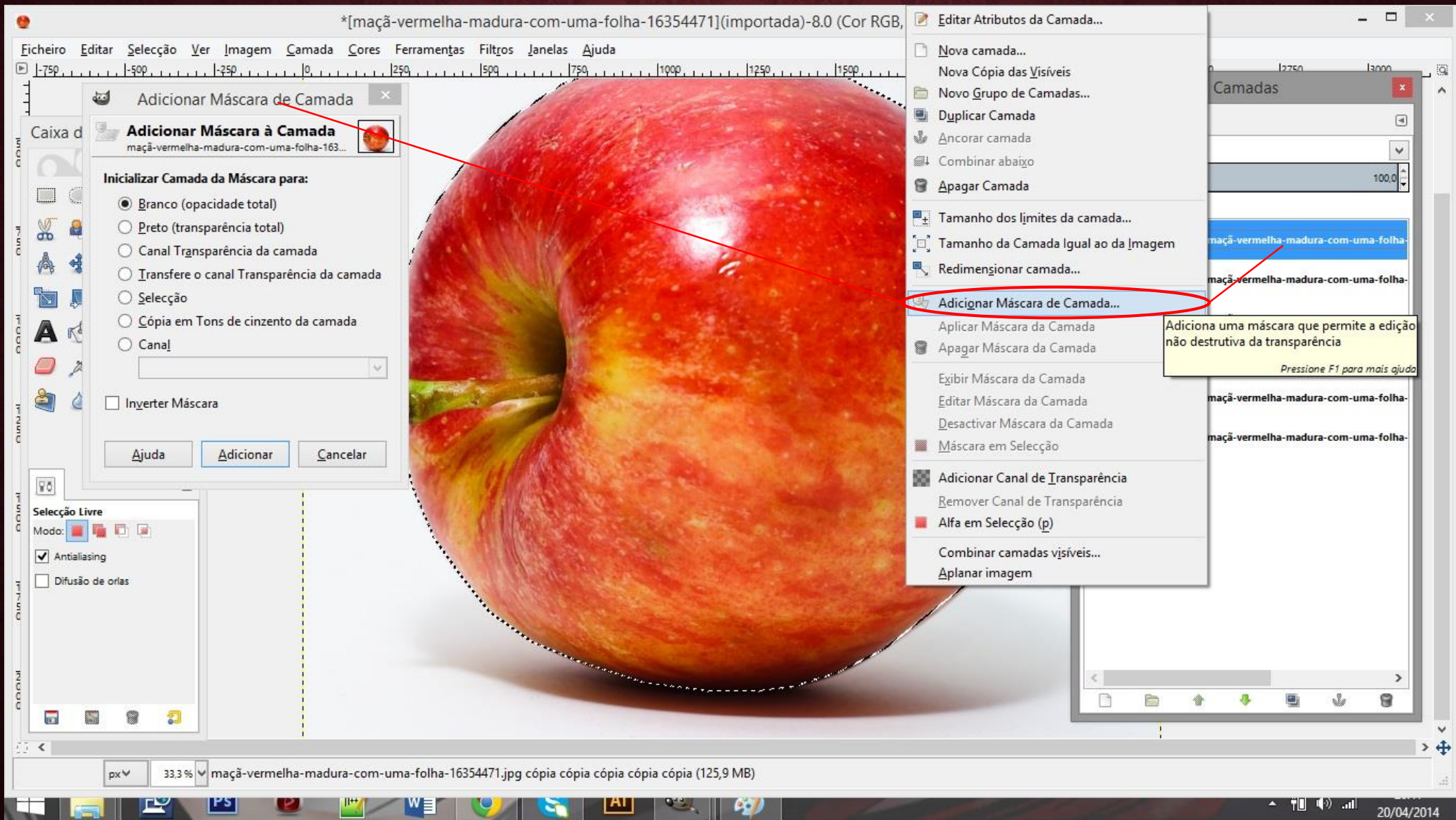












**Adicionar Máscara de Camada**

Caixa de diálogo: **Adicionar Máscara à Camada**  
maçã-vermelha-madura-com-uma-folha-163...

**Inicializar Camada da Máscara para:**

- Branco (opacidade total)
- Preto (transparência total)
- Canal Transparência da camada
- Transfere o canal Transparência da camada
- Seleção
- Cópia em Tons de cinzento da camada
- Canal

Inverter Máscara

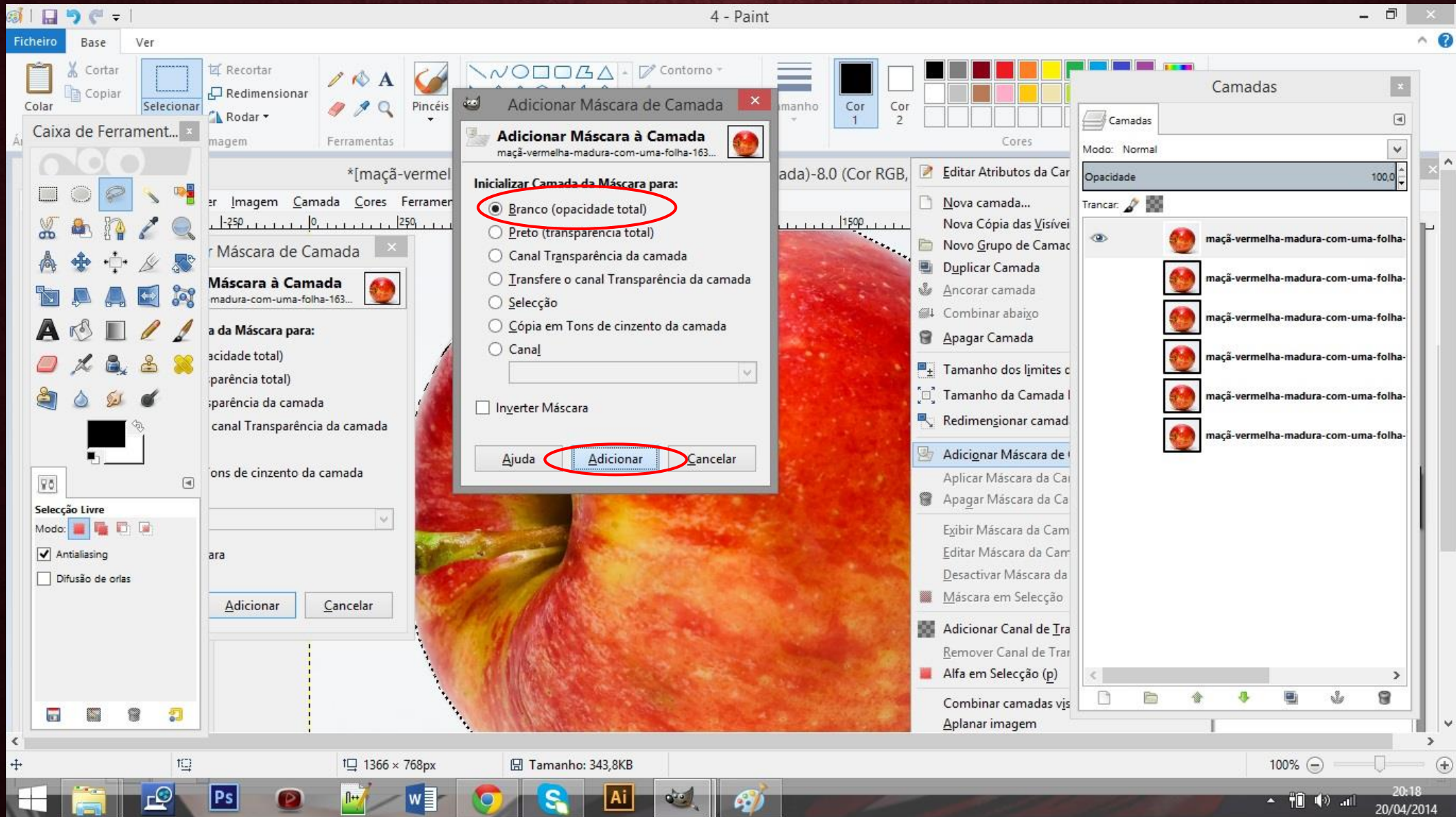
Ajuda Adicionar Cancelar

- Editar Atributos da Camada...
- Nova camada...
- Nova Cópia das Visíveis
- Novo Grupo de Camadas...
- Duplicar Camada
- Ancorar camada
- Combinar abaixo
- Apagar Camada
- Tamanho dos limites da camada...
- Tamanho da Camada Igual ao da Imagem
- Redimensionar camada...
- Adicionar Máscara de Camada...**
- Aplicar Máscara da Camada
- Apagar Máscara da Camada
- Exibir Máscara da Camada
- Editar Máscara da Camada
- Desactivar Máscara da Camada
- Máscara em Seleção
- Adicionar Canal de Transparência
- Remover Canal de Transparência
- Alfa em Seleção (p)
- Combinar camadas visíveis...
- Aplanar imagem

Adiciona uma máscara que permite a edição não destrutiva da transparência

*Pressione F1 para mais ajuda*





Caixa de Ferrament...

Ferramenta Preencher : preenche a área seleccionada com uma cor ou textura **Shift+B**

Preencher

Modo: Normal

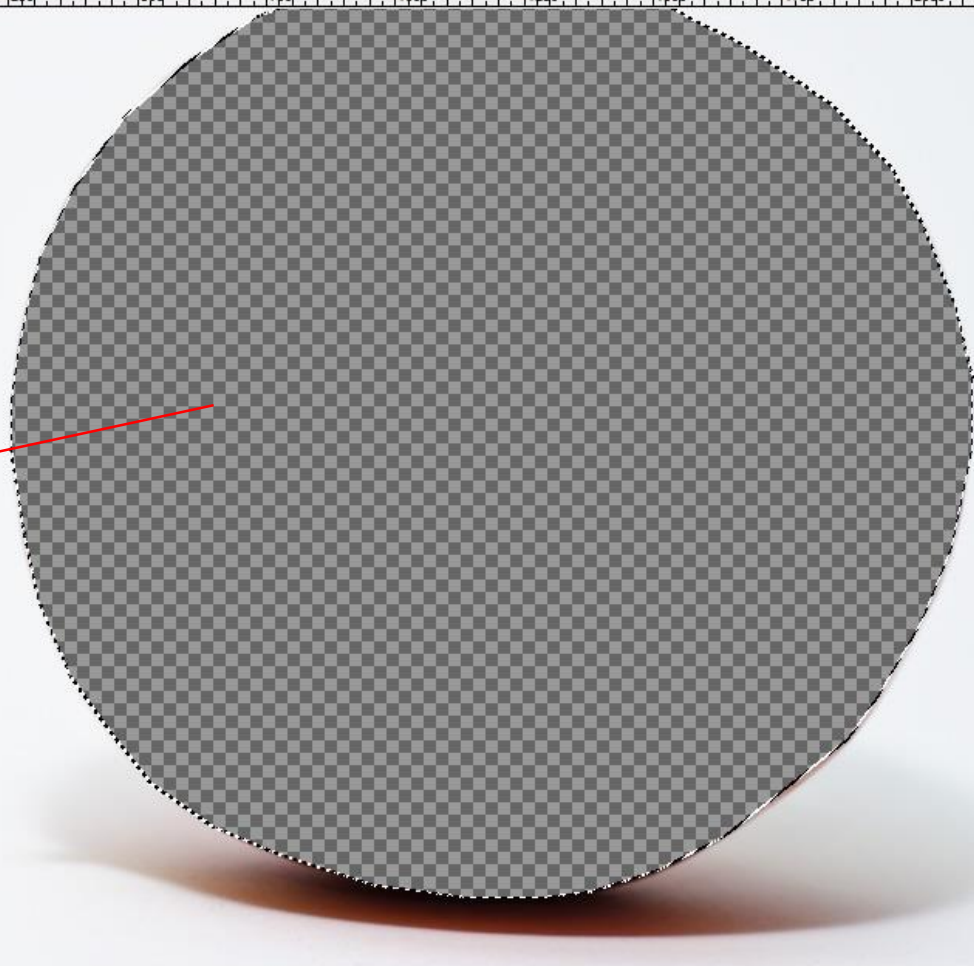
Opacidade

Tipo de Preenchimento (Ctrl)

- Preenchimento com cor
- Preenchimento com imagem
- Preenchimento com textura

Pine

Ferramenta Preencher : preenche a área seleccionada com uma cor ou textura **Shift+B**



Camadas

Camadas

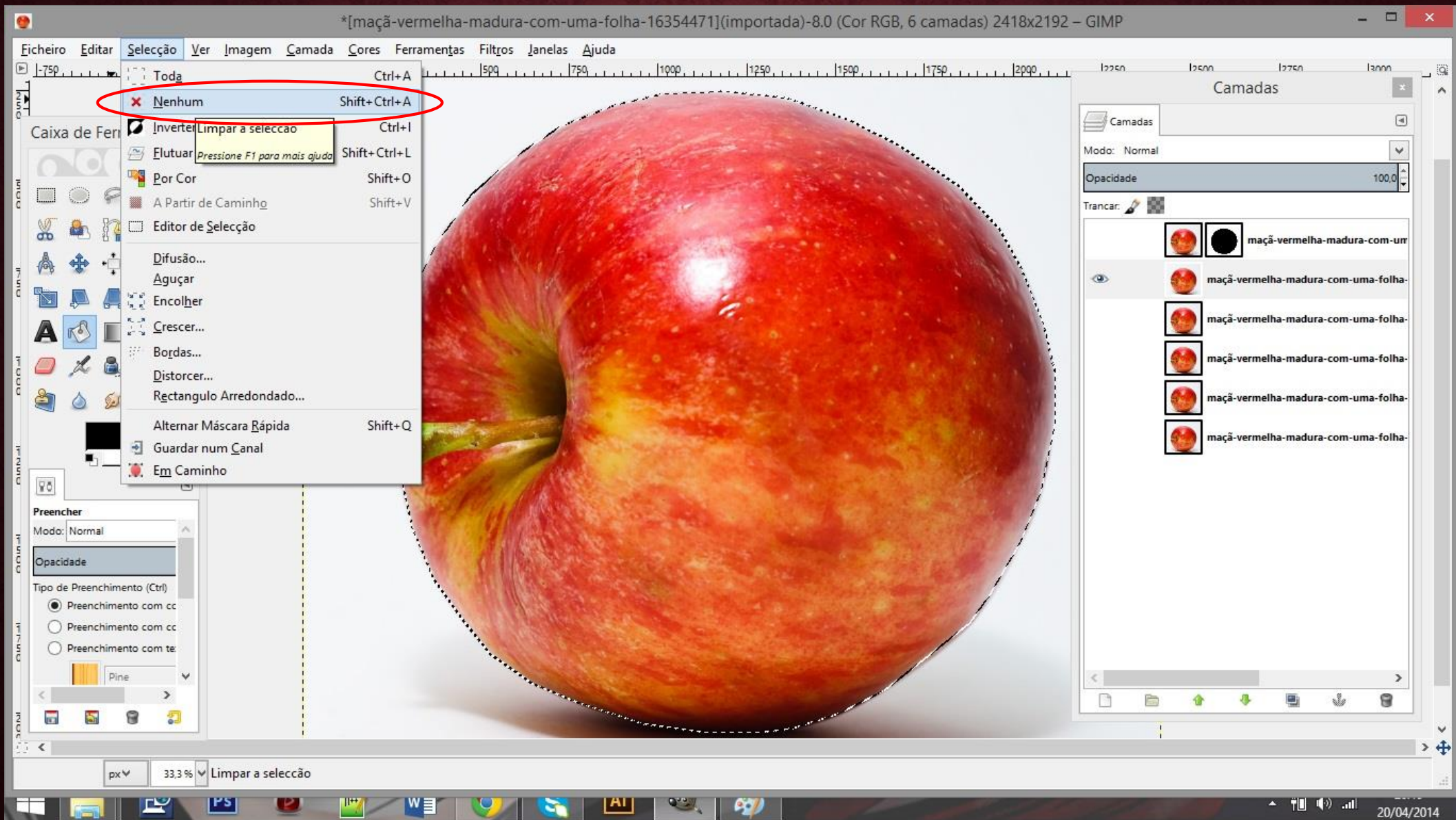
Modo: Normal

Opacidade 100.0

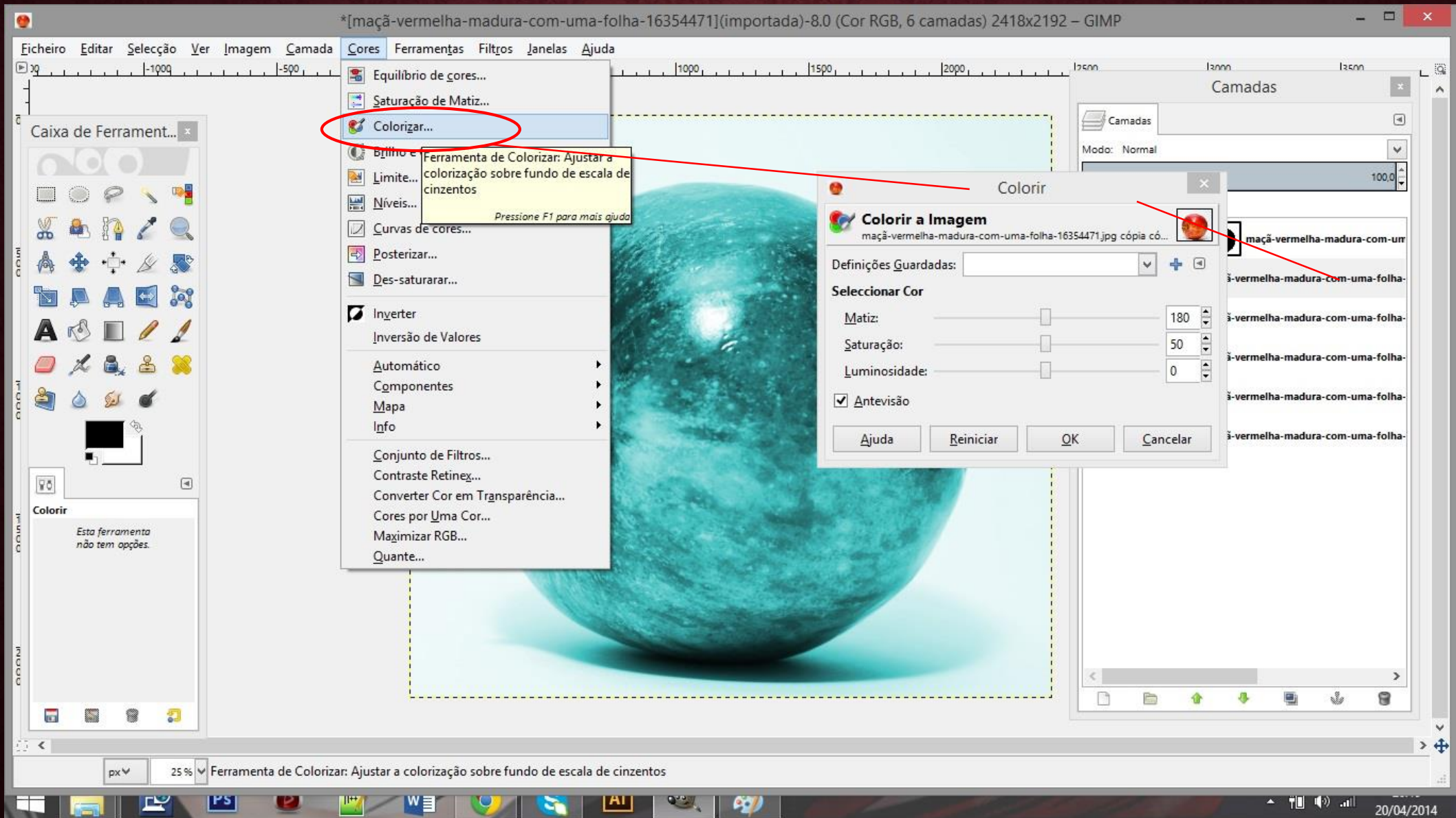
Trancar:

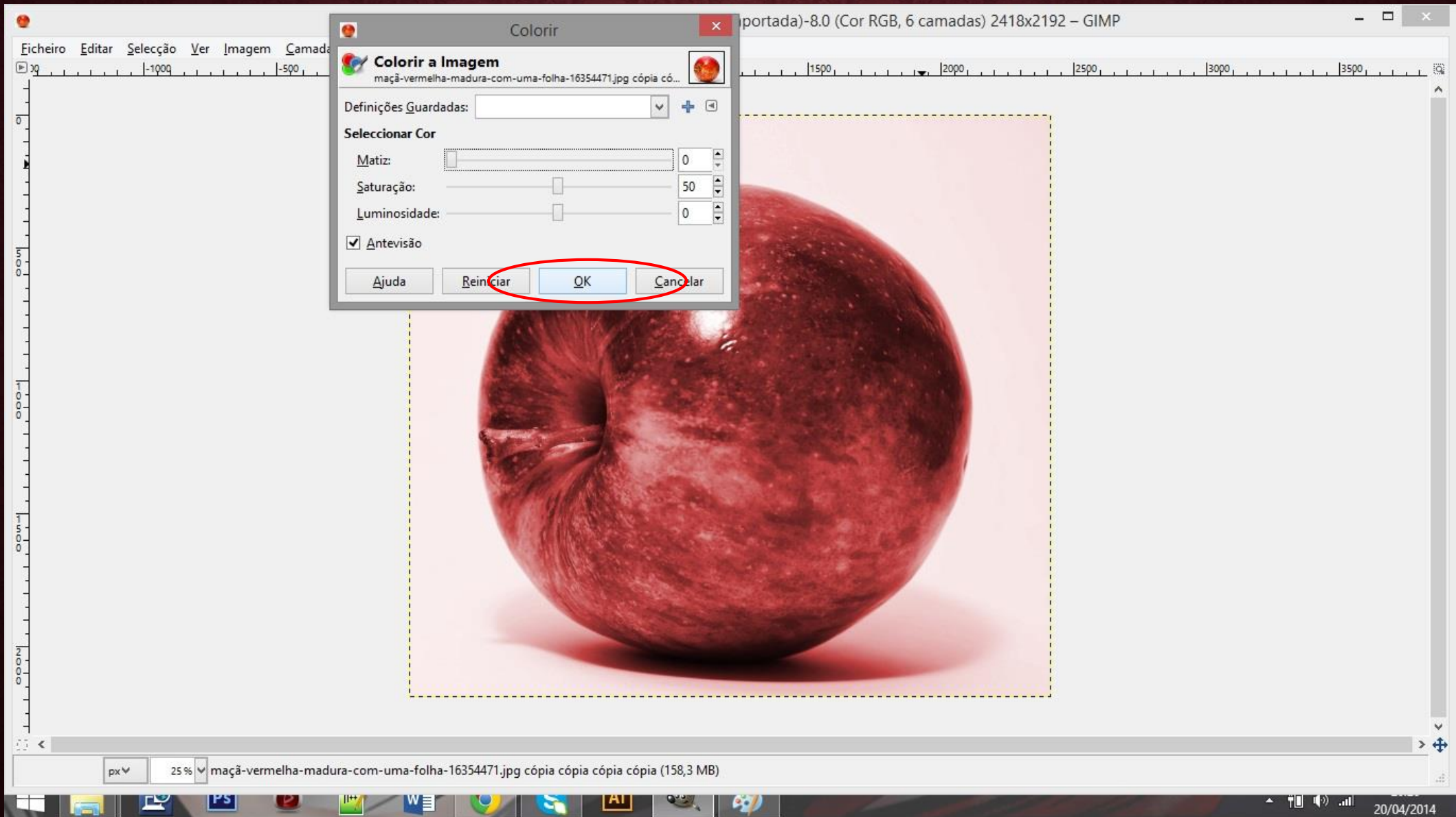
- maçã-vermelha-madura-com-urr
- maçã-vermelha-madura-com-uma-folha
- maçã-vermelha-madura-com-uma-folha
- maçã-vermelha-madura-com-uma-folha
- maçã-vermelha-madura-com-uma-folha
- maçã-vermelha-madura-com-uma-folha



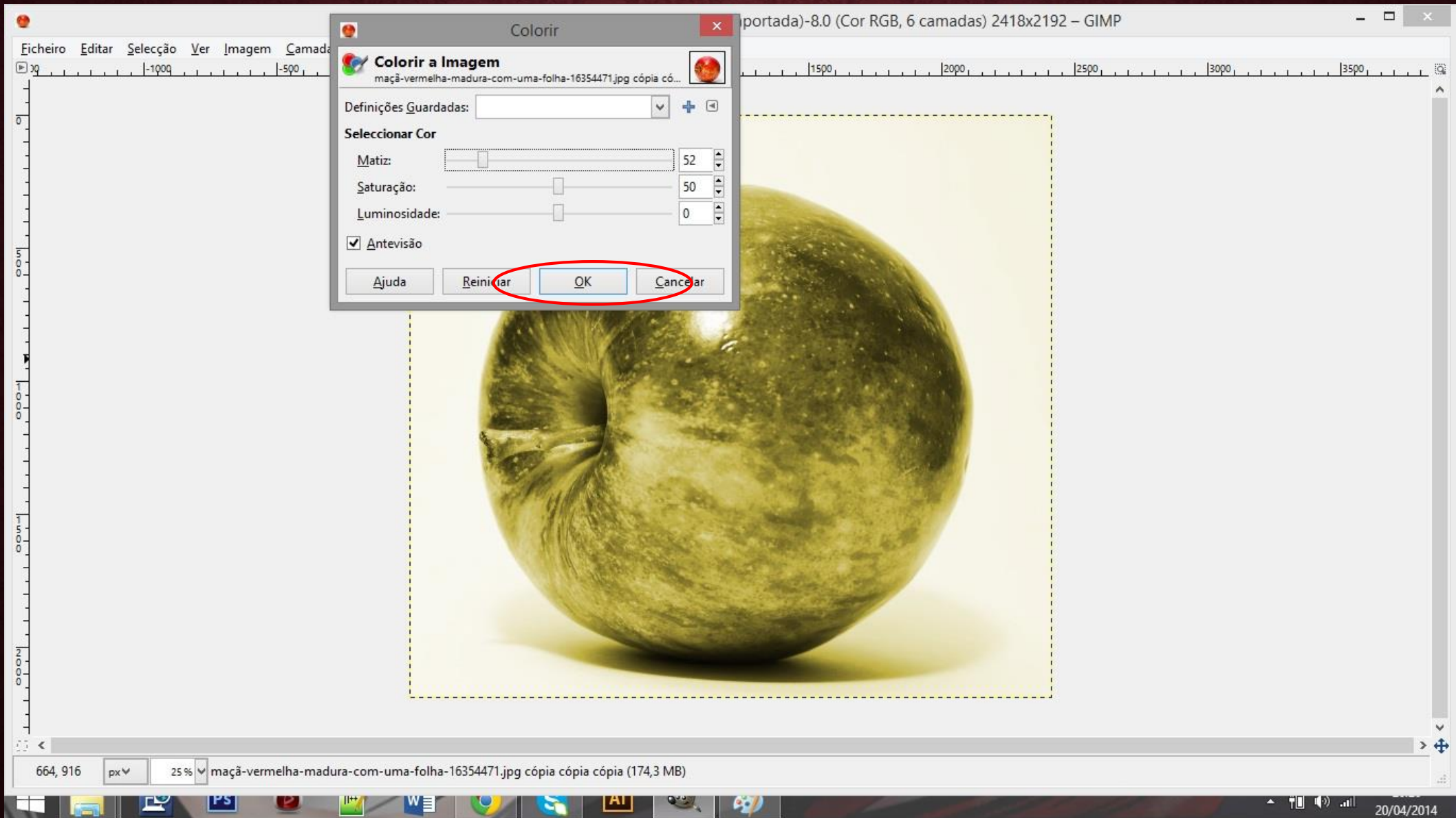


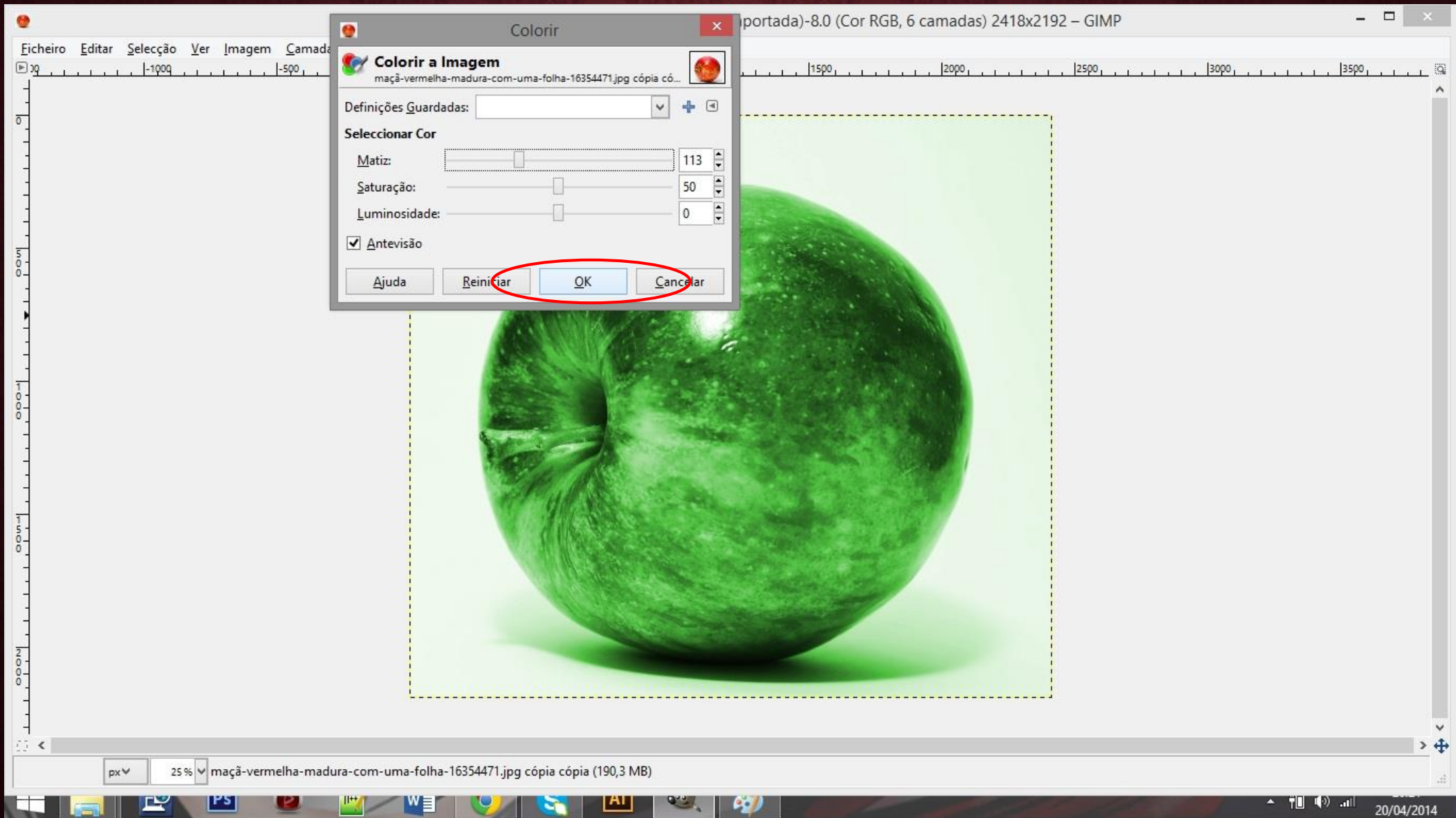




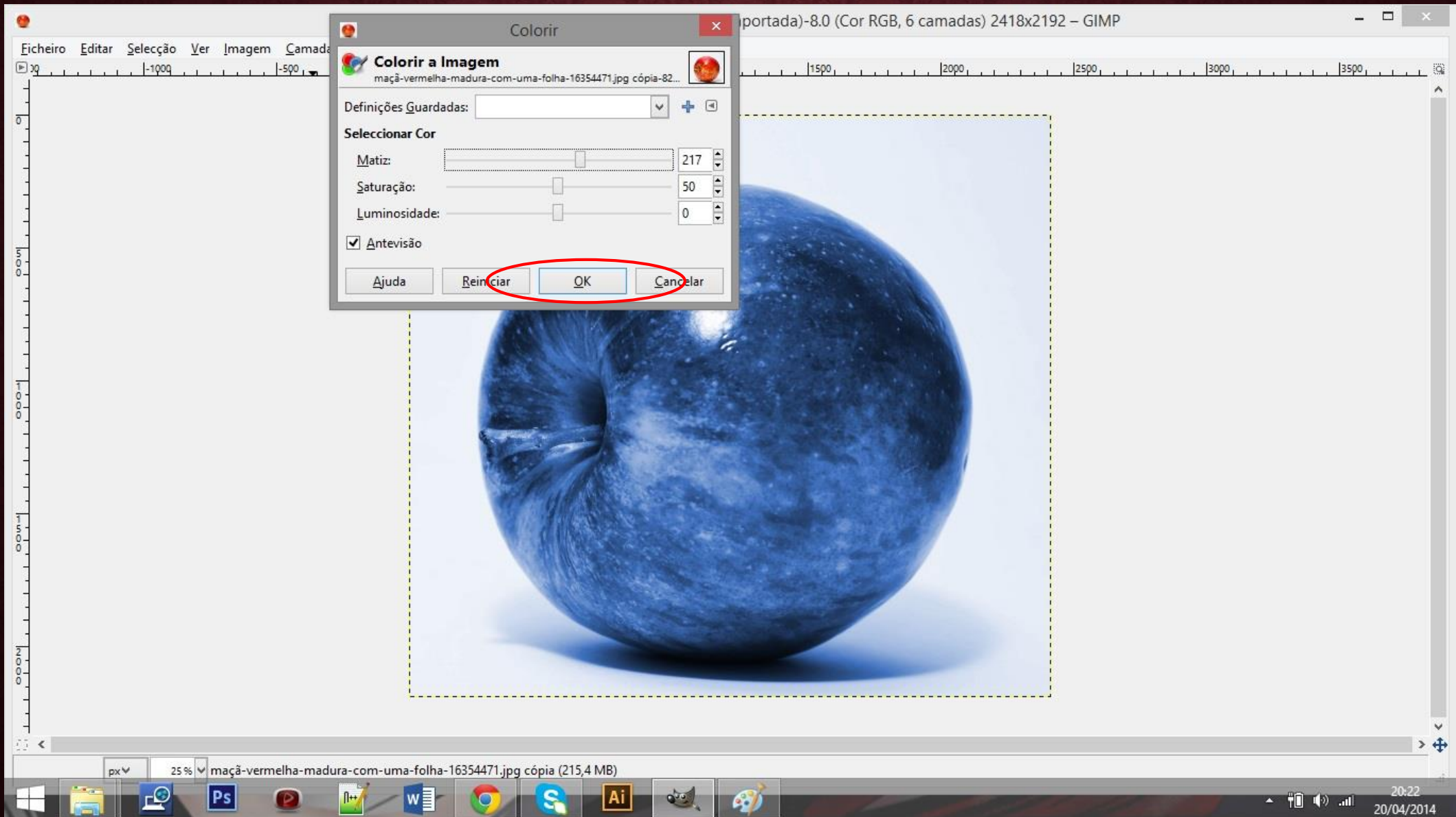












- Equilíbrio de cores...
- Saturação de Matiz...
- Colorizar...
- Brilho e Contraste...
- Limite...
- Níveis...
- Curvas de cores...
- Posterizar...
- Des-saturar...**
- Inverter
- Inversão de Valores
- Automático
- Componentes
- Mapa
- Info
- Conjunto de Filtros...
- Contraste Retinex...
- Converter Cor em Transparência...
- Cores por Uma Cor...
- Maximizar RGB...
- Quante...

Ferramenta de Dessaturar:  
Transforma cores em tons de cinzento  
*Pressione F1 para mais ajuda*

### Des-saturação

**Dessaturar (remover cores)**  
maça-vermelha-madura-com-uma-folha-16354471.jpg cópia có...

Escolher tom de cinzento baseado em:

- Brilho
- Luminosidade
- Média

Antevisão

Ajuda Reinciar **OK** Cancelar

### Caixa de Ferrament...

**Des-saturação**  
Esta ferramenta não tem opções.

### Camadas

Modo: Normal

Opacidade: 100.0

Trancar:

- maça-vermelha-madura-com-urr
- maça-vermelha-madura-com-uma-folha
- maça-vermelha-madura-com-uma-folha
- maça-vermelha-madura-com-uma-folha
- maça-vermelha-madura-com-uma-folha



Caixa de Ferrament...



Des-saturação

Esta ferramenta não tem opções.



Camadas

Camadas

Modo: Normal

Opacidade: 100.0

Trancar:

- maçã-vermelha-madura-com-um...
- maçã-vermelha-madura-com-uma-folha...
- maçã-vermelha-madura-com-uma-folha...
- maçã-vermelha-madura-com-uma-folha...
- maçã-vermelha-madura-com-uma-folha...



Fonte/source: [http://upload.wikimedia.org/wikipedia/commons/1/15/Red\\_Apple.jpg](http://upload.wikimedia.org/wikipedia/commons/1/15/Red_Apple.jpg)

Antes  
(Before)

Depois  
(After)