

# Processamento Digital de Imagens (usando os canais e os níveis no GIMP)

Digital Image Processing  
(using channels and levels in GIMP)

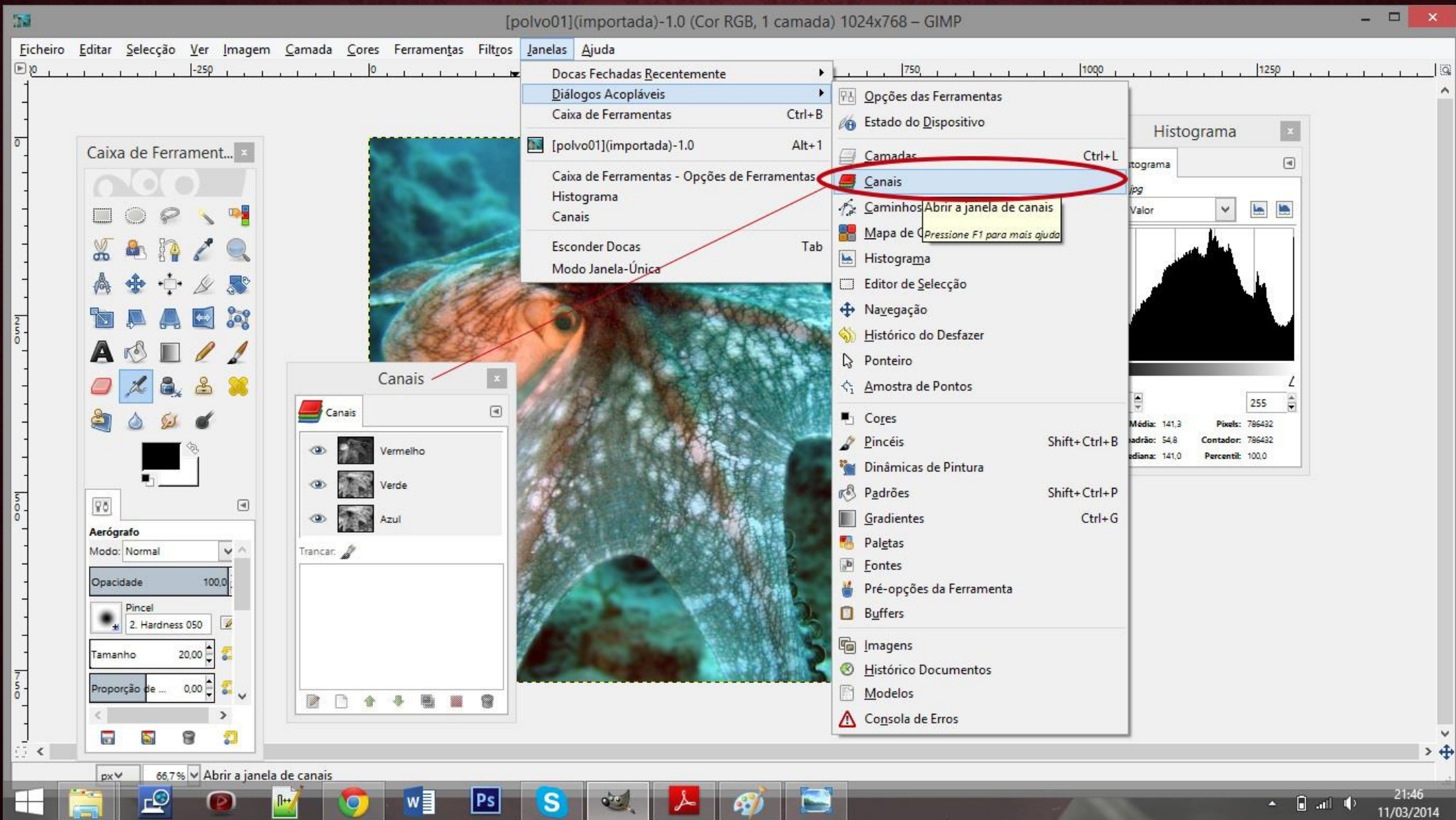
Cláudia Santos  
2014

Caixa de Ferrament...



**Aerógrafo**  
Modo: Normal  
Opacidade: 100.0  
Pincel: 2. Hardness 050  
Tamanho: 20.00  
Proporção de ...: 0.00

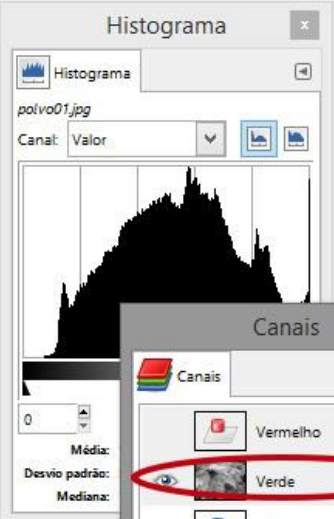
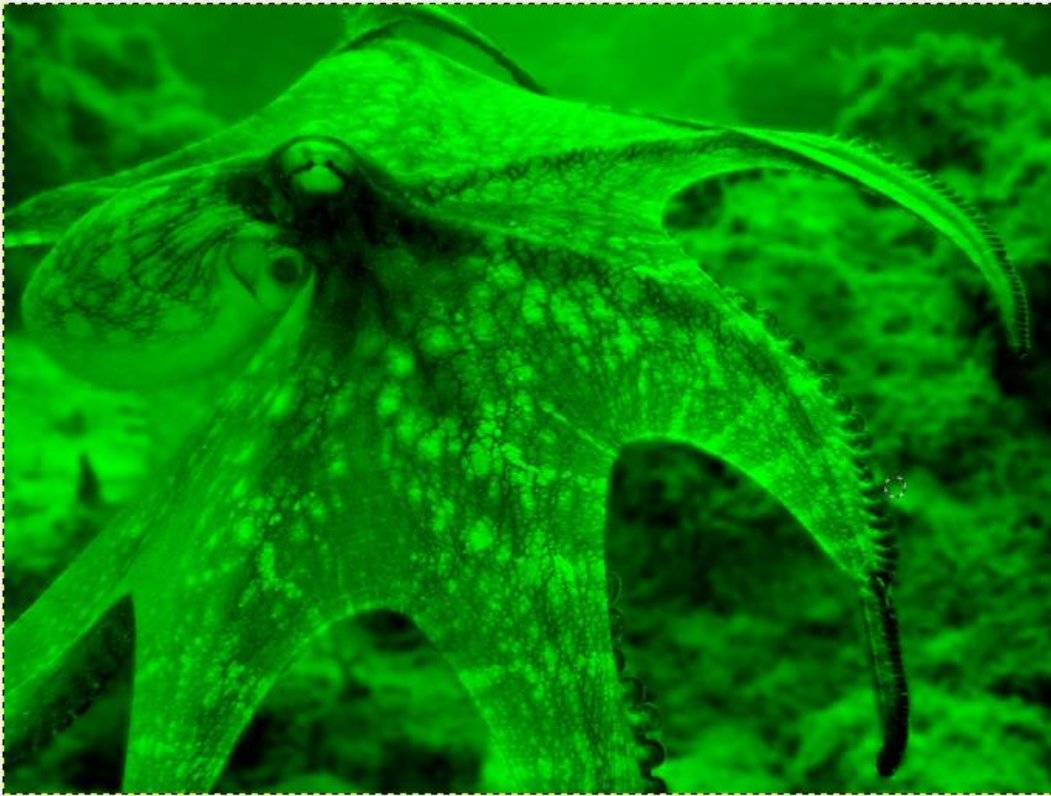




Caixa de Ferrament...



**Aerógrafo**  
Modo: Normal  
Opacidade: 100.0  
Pincel: 2. Hardness 050  
Tamanho: 20.00  
Proporção de ...: 0.00



Canais

Canais

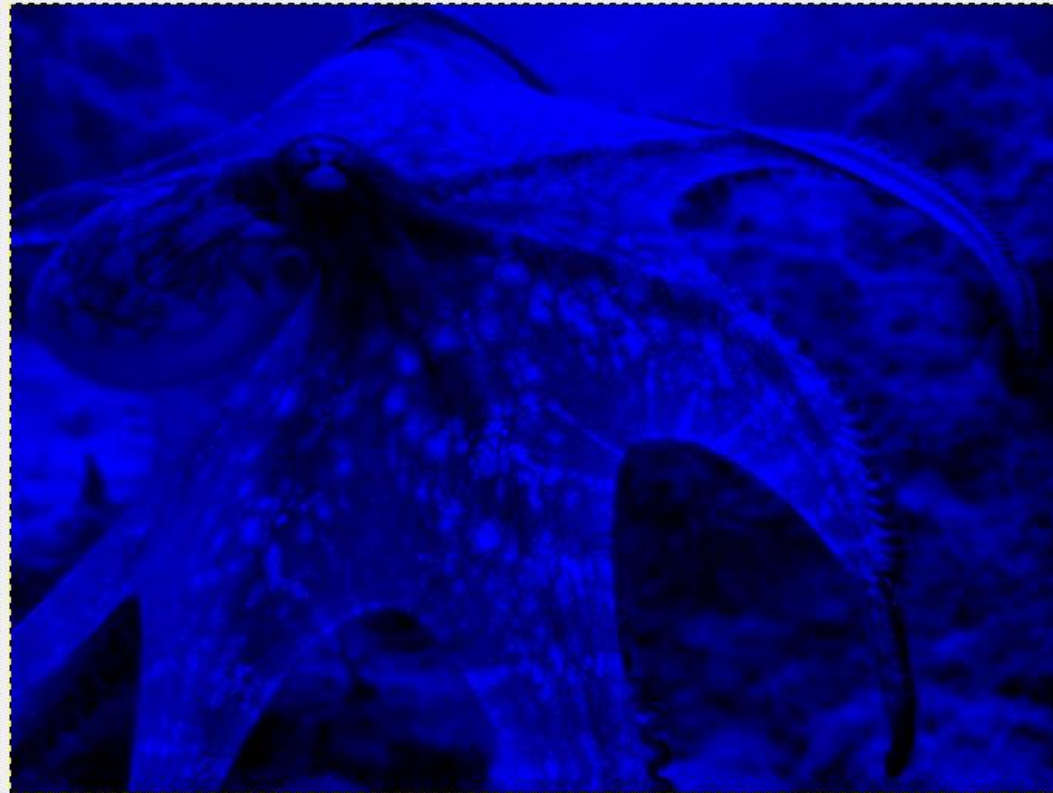
- Vermelho
- Verde**
- Azul

Trancar:

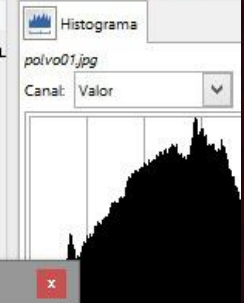
Caixa de Ferrament...



**Aerógrafo**  
Modo: Normal  
Opacidade: 100.0  
Pincel: 2. Hardness 050  
Tamanho: 20.00  
Proporção de ...: 0.00



Histograma



**Canais**

- Canais
- Vermelho
- Verde
- Azul**

Trancar: [lock icon]

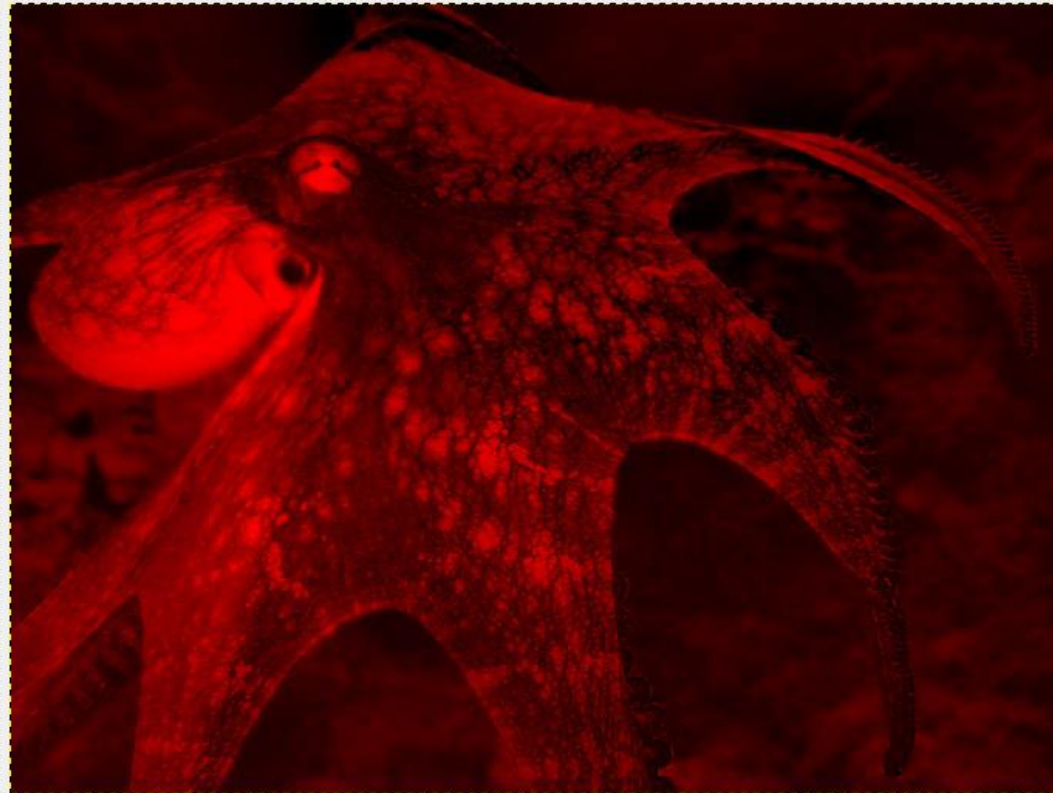
Média: 141,3    Pixels:  
padrão: 54,8    Contador:  
Mediana: 141,0    Percentil:

Caixa de Ferrament...

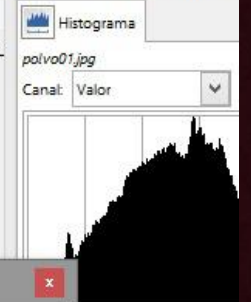


Aerógrafo

Modo: Normal  
Opacidade: 100.0  
Pincel: 2. Hardness 050  
Tamanho: 20.00  
Proporção de ...: 0.00



Histograma



Canais

- Canais
- Vermelho
- Verde
- Azul

Trancar:

Média: 141,3  
Padrão: 54,8  
Mediana: 141,0

Pixels:  
Contador:  
Percentil:

Caixa de Ferrament...



Níveis

Escala Histograma

- Histograma linear
- Histograma logarítmico

Amostra média

Raio: 3

- Equilíbrio de cores...
- Saturação de Matiz...
- Colorizar...
- Brilho e Contraste...
- Limite...
- Níveis...**
- Curvas de Níveis...
- Posteriza...
- Des-saturar...
- Inverter
- Inversão de Valores
- Automático
- Componentes
- Mapa
- Info
- Conjunto de Filtros...
- Contraste Retinex...
- Converter Cor em Transparência...
- Cores por Uma Cor...
- Maximizar RGB...
- Quante...

Ferramenta de Níveis: Ajusta níveis de cor  
Pressione F1 para mais ajuda

### Níveis

Ajustar Níveis Cores  
polvo01.jpg-2 ([polvo01](importada))

Definições Guardadas: [dropdown] + -

Canal: Valor [dropdown] Reinicializar Canal [button]

Níveis Entrada

0 1,00 255

Níveis Saída

0 255

Todos Canais

Automático [button] [button] [button]

Editar estas configurações como Curvas de cores [button]

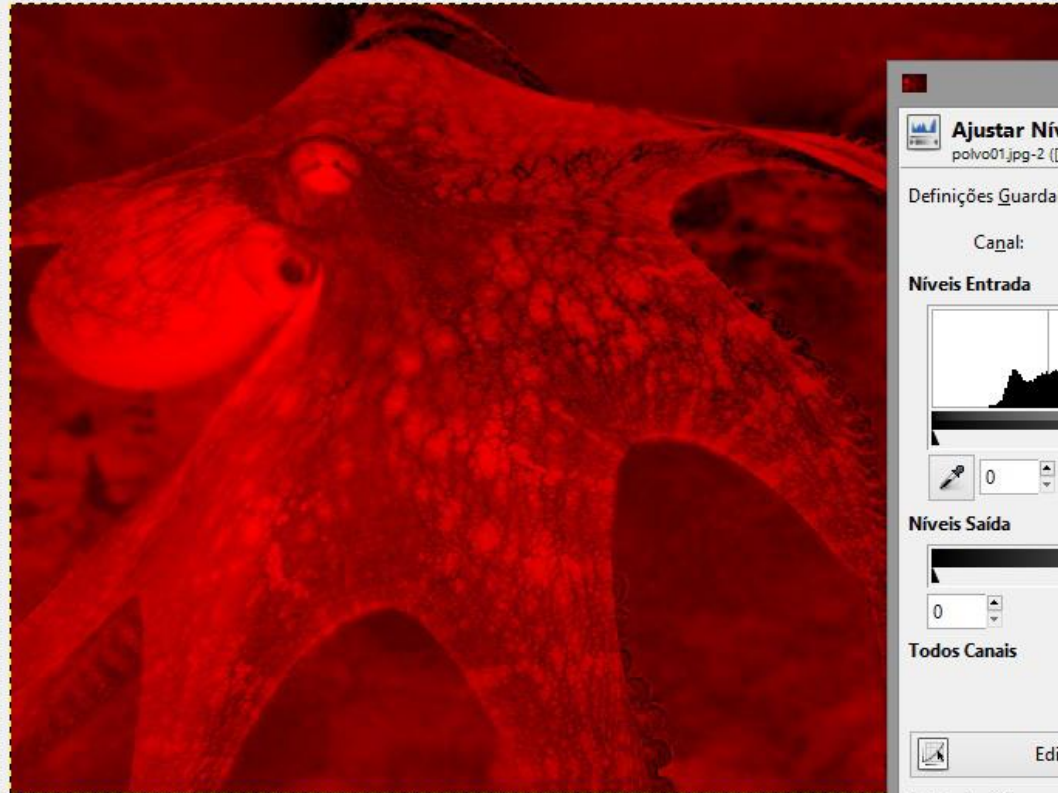
Antevisão

Ajuda Reiniciar OK Cancelar

Caixa de Ferrament...



**Níveis**  
Escala Histograma  
 Histograma linear  
 Histograma logarítmico  
 Amostra média  
Raio: 3



**Níveis**

**Ajustar Níveis Cores**  
polvo01.jpg-2 ([polvo01](importada))

Definições Guardadas: [dropdown] + [dropdown]  
Canal: Valor [dropdown] [Reinicializar Canal]

**Níveis Entrada**

0 1,99 255

**Níveis Saída**

0 255

**Todos Canais**

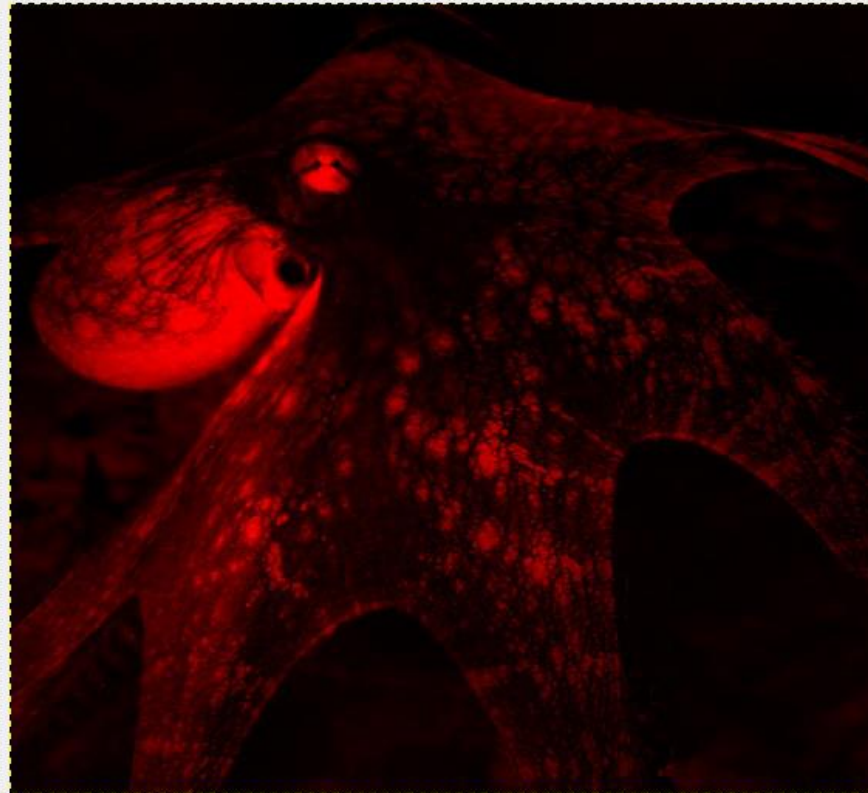
[Automático] [dropdown] [dropdown] [dropdown]

[dropdown] Editar estas configurações como Curvas de cores

Antevisão

[Ajuda] [Reiniciar] [OK] [Cancelar]





**Níveis**

**Ajustar Níveis Cores**  
polvo01.jpg-2 ([polvo01](importada))

Definições Guardadas: [dropdown] + [icon] [icon]

Canal: Valor [dropdown] [Reinicializar Canal] [icon] [icon]

**Níveis Entrada**

0 [slider] 0,49 [slider] 255 [slider]

**Níveis Saída**

0 [slider] 255 [slider]

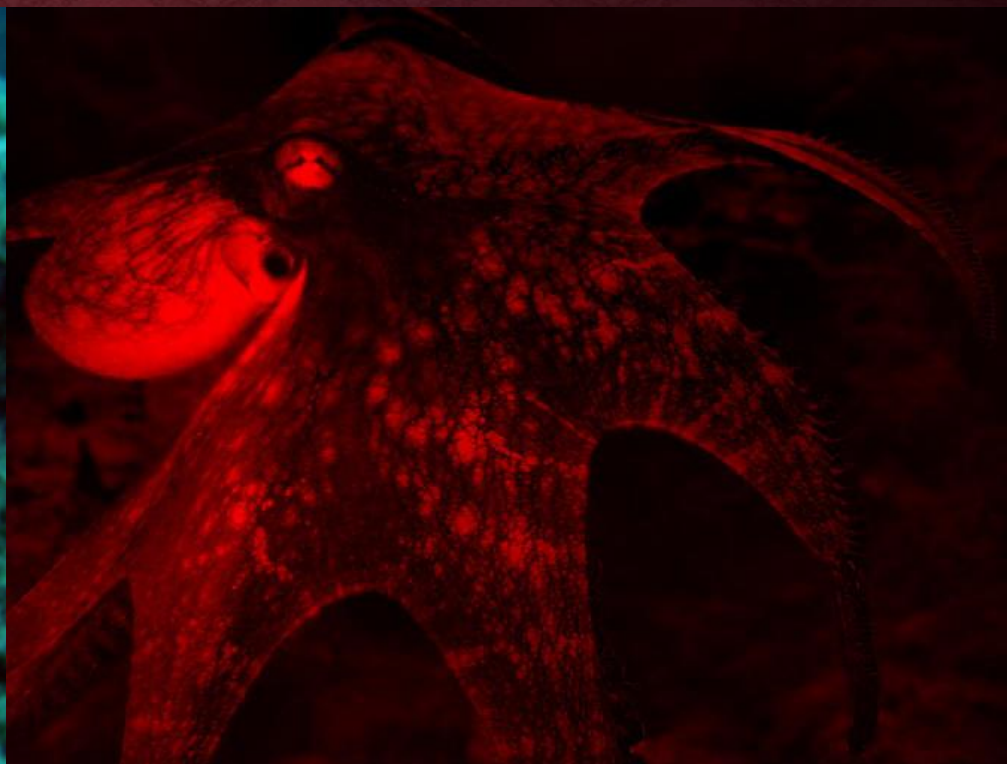
**Todos Canais**

[Automático] [icon] [icon] [icon]

[icon] Editar estas configurações como Curvas de cores

Antevisão

[Ajuda] [Reiniciar] [OK] [Cancelar]



Fonte/source: <http://marianacaltabiano.com.br/canalnatureza/images/aquaticos/polvo01.jpg>

Antes  
(Before)

Depois  
(After)